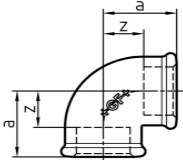


Data sheet

valid from: 05/08/17



90 Coude 90°, égal, ISO/EN A1

EN	Dim. (inch)	Noir Code	Galvanisé Code	SP	GP	a (mm)	z (mm)
•	1/8	770 090 101	770 090 201	10	150	19	12
•	1/4	770 090 102	770 090 202	10	200	21	11
•	3/8	770 090 103	770 090 203	10	150	25	15
•	1/2	770 090 104	770 090 204	10	100	28	15
•	3/4	770 090 105	770 090 205	10	60	33	18
•	1	770 090 106	770 090 206	10	30	38	21
•	1 1/4	770 090 107	770 090 207	0	20	45	26
•	1 1/2	770 090 108	770 090 208	0	30	50	31
•	2	770 090 109	770 090 209	0	20	58	34
•	2 1/2	770 090 110	770 090 210	0	12	69	42
•	3	770 090 111	770 090 211	0	6	78	48
•	4	770 090 112	770 090 212	0	4	96	60

The technical data are not binding. They neither constitute expressly warranted characteristics nor guaranteed properties nor a guaranteed durability. They are subject to modification. Our General Terms of Sale apply.

Georg Fischer Piping Systems Ltd, Postfach, CH-8201 Schaffhausen/Switzerland
Phone +41 -(0)52-631 1111
e-mail: info.ps@georgfischer.com
Internet: <http://www.gfps.com>

Atlantic robinetterie distribue l'ensemble de la gamme GEORG FISCHER FONTE.

Contactez-nous pour obtenir rapidement un devis.
Livraison partout en France sous 48H.

Effectuez votre demande de prix directement sur notre site atlantic-robinetterie.fr

par mail : atlantic.rob@groupesofia.fr
par téléphone : 02 40 00 04 75.
Nous fournissons l'ensemble de la gamme Georg Fischer.

