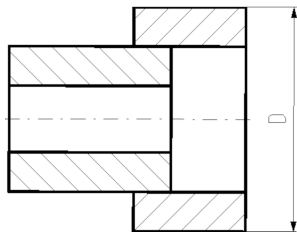
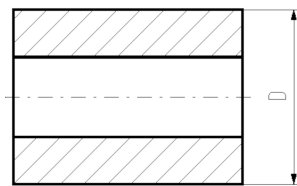
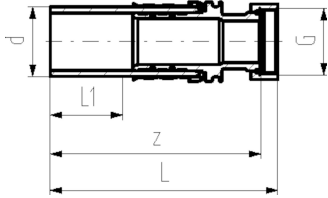




## COOL-FIT 2.0 Raccord de transition PE/laiton avec écrou libre G

### Exécution:

- Raccord avec bout lisse PE100 SDR11 métrique
- Filetage femelle G laiton CuZn40Pb2
- Inclus joint plat EPDM
- Y compris isolation en mousse de NBR



d (mm)	G (inch)	PN	Code	poids (kg)	D (mm)	L (mm)	L1 (mm)	z (mm)
32	¾	16	<b>738 954 318</b>	0,224	70	135	36	127
32	1	16	<b>738 954 328</b>	0,263	70	135	36	127
32	1 ¼	16	<b>738 954 338</b>	0,335	108	137	36	128
40	1 ¼	16	<b>738 954 309</b>	0,569	78	155	40	145
40	1 ½	16	<b>738 954 319</b>	0,650	116	157	40	145
40	2	16	<b>738 954 329</b>	0,864	116	166	40	147
50	1 ½	16	<b>738 954 310</b>	0,801	88	164	44	152
50	1 ¾	16	<b>738 954 320</b>	0,874	88	164	44	152
50	2	16	<b>738 954 330</b>	1,111	126	178	44	159
50	2 ¼	16	<b>738 954 340</b>	0,915	126	148	44	131
63	2	16	<b>738 954 311</b>	1,310	101	186	48	167
63	2 ¾	16	<b>738 954 321</b>	1,422	139	178	48	165
63	2 ¾	16	<b>738 954 331</b>	1,300	139	157	48	138

Les données techniques ne sont pas des "contraintes techniques". Elles ne représentent aucune caractéristiques garanties ni ne garantissent aucune propriétés d'une durabilité garantie . Elles sont soumises à des modifications . Nos conditions générales de vente sont applicables.

Georg Fischer Piping Systems Ltd, Postfach, CH-8201 Schaffhausen/Switzerland

Phone +41 -(0)52-631 1111

e-mail: [info.ps@georgfischer.com](mailto:info.ps@georgfischer.com)

Internet: <http://www.gfps.com>