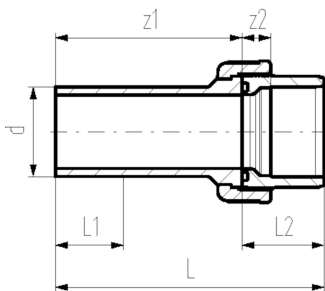




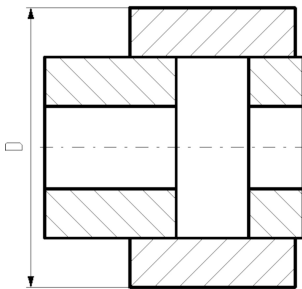
## COOL-FIT 2.0 Manchon union PE/ABS

### Exécution:

- Pièce filetée: emboîture pour collage ABS
- Pièce folle: raccord avec bouts lisses PE100 SDR11 métrique
- Joint: joint torique EPDM No 748 410 008-014
- Ecrou: ABS
- Y compris isolation en mousse de NBR



d (mm)	PN	Code	poids (kg)	D (mm)	L (mm)	L1 (mm)	L2 (mm)	z1 (mm)	z2 (mm)
32	10	<b>738 514 708</b>	0,117	108	137	36	33	104	11
40	10	<b>738 514 709</b>	0,196	116	156	40	39	117	13
50	10	<b>738 514 710</b>	0,268	126	169	44	46	123	15
63	10	<b>738 514 711</b>	0,427	139	190	48	58	132	21
75	10	<b>738 514 712</b>	0,730	151	211	55	62	149	18
90	10	<b>738 514 713</b>	0,974	166	215	62	69	146	19
110	10	<b>738 514 714</b>	1,478	186	235	72	72	163	11



Les données techniques ne sont pas des "contraintes techniques". Elles ne représentent aucune caractéristiques garanties ni ne garantissent aucune propriétés d'une durabilité garantie . Elles sont soumises à des modifications . Nos conditions générales de vente sont applicables.

Georg Fischer Piping Systems Ltd, Postfach, CH-8201 Schaffhausen/Switzerland

Phone +41 -(0)52-631 1111

e-mail: [info.ps@georgfischer.com](mailto:info.ps@georgfischer.com)

Internet: <http://www.gfps.com>