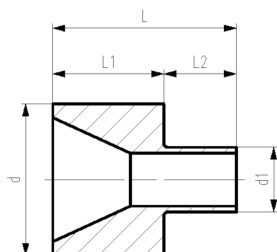


COOL-FIT 2.0 Réduction

Exécution:

- Raccord avec bout lisse PE100 SDR11 métrique
- Branche optimisée en espace : lèvres d'étanchéité du raccord de type A qui se raccorde à la branche, doit être coupée et la bague adhésive doit être utilisée.



d (mm)	d1 (mm)	PN (bar)	Code	L (mm)	L1 (mm)	L2 (mm)
40	32	16	738 900 506	76	40	36
50	32	16	738 900 509	80	44	36
50	40	16	738 900 510	84	44	40
63	32	16	738 900 512	84	48	36
63	40	16	738 900 513	88	48	40
63	50	16	738 900 514	92	48	44
75	32	16	738 900 515	91	55	36
90	32	16	738 900 519	98	62	36
110	32	16	738 900 524	108	72	36

The technical data are not binding. They neither constitute expressly warranted characteristics nor guaranteed properties nor a guaranteed durability. They are subject to modification. Our General Terms of Sale apply.

Georg Fischer Piping Systems Ltd, Postfach, CH-8201 Schaffhausen/Switzerland

Phone +41 -(0)52-631 1111

e-mail: info.ps@georgfischer.com

Internet: <http://www.gfps.com>