

## Brides tournantes, PVC-U pour système à emboîture métrique

### Exécution:

- Pour système à emboîture métrique
- Dimension ISO 7005, EN 1092, BS 4504, DIN 2501
- **Perçage PN 10**
- Temperature maximum du produit et temperature ambiante maximum 45°C

1) Pour la soudure dans l'emboîture et bout à bout

2) Connecting dimension: ISO 2536. bolt circle acc. DN125. suitable for flange adaptor d125/ DN100

3) Connecting dimension: ISO 2536. bolt circle acc. DN225. suitable for flange adaptor d250/ DN250

4) Not for BS

AL: Nombre de trous

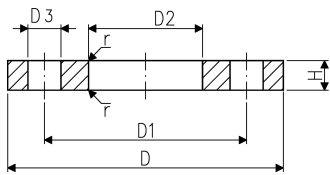
	d	Pouces	DN	PN	Code	SP	poids
	(mm)	(inch)	(mm)	(bar)			(kg)
	16	3/8	10	10	<b>721 700 005</b>	100	0,053
1	20	1/2	15	10	<b>721 700 006</b>	90	0,067
1	25	3/4	20	10	<b>721 700 007</b>	50	0,092
1	32	1	25	10	<b>721 700 008</b>	40	0,133
1	40	1 1/4	32	10	<b>721 700 009</b>	25	0,198
1	50	1 1/2	40	10	<b>721 700 010</b>	20	0,247
1	63	2	50	10	<b>721 700 011</b>	30	0,312
1	75	2 1/2	65	10	<b>721 700 012</b>	25	0,376
	90	3	80	10	<b>721 700 013</b>	20	0,464
4	110	4	100	10	<b>721 700 014</b>	30	0,543
2	125	4 1/2	125	10	<b>721 700 015</b>	12	0,904
	140	5	125	10	<b>721 700 016</b>	12	0,758
4	160	6	150	10	<b>721 700 017</b>	5	1,009
	200	7	200	10	<b>721 700 019</b>	8	1,669
	225	8	200	10	<b>721 700 020</b>	8	1,377
	250	9	250	6	<b>721 700 021</b>	1	2,376
3	250	9	225	6	<b>721 700 136</b>	1	1,800
	280	10	250	6	<b>721 700 137</b>	1	1,746
	315	12	300	6	<b>721 700 138</b>	1	2,349
	355	14	350	6	<b>721 700 139</b>	1	3,485
	400	16	400	6	<b>721 700 140</b>	1	4,526

	d	D	D1	D2	D3	H	r	AL	SC
	(mm)	(mm)	(mm)	(mm)	(mm)	(mm)	(mm)		
	16	90	60	23	14	10	1	4	M12
1	20	95	65	28	14	11	1	4	M12
1	25	105	75	34	14	12	2	4	M12
1	32	115	85	42	14	14	2	4	M12
1	40	140	100	51	18	15	2	4	M16
1	50	150	110	62	18	16	2	4	M16
1	63	165	125	78	18	18	3	4	M16
1	75	185	145	92	18	19	3	4	M16
	90	200	160	110	18	20	3	8	M16
4	110	220	180	133	18	22	3	8	M16
2	125	250	210	150	18	26	5	8	M16
	140	250	210	167	18	26	4	8	M16
4	160	285	240	190	22	28	4	8	M20
	200	340	295	226	22	32	4	8	M20
	225	340	295	250	22	32	4	8	M20
	250	395	350	277	22	36	4	12	M20
3	250	370	325	277	22	36	4	8	M20

# Fiche Technique



Valide à partir du: 29/07/17



d	D	D1	D2	D3	H	r	AL	SC
(mm)	(mm)	(mm)	(mm)	(mm)	(mm)	(mm)		
280	395	350	310	22	36	4	12	M20
315	445	400	348	22	36	4	12	M20
355	505	460	388	22	38	5	16	M20
400	565	515	442	26	42	5	16	M24

Les données techniques ne sont pas des "contraintes techniques". Elles ne représentent aucune caractéristiques garanties ni ne garantissent aucune propriétés d'une durabilité garantie . Elles sont soumises à des modifications . Nos conditions générales de vente sont applicables.

Georg Fischer Piping Systems Ltd, Postfach, CH-8201 Schaffhausen/Switzerland

Phone +41 -(0)52-631 1111

e-mail: [info.ps@georgfischer.com](mailto:info.ps@georgfischer.com)

Internet: <http://www.gfps.com>