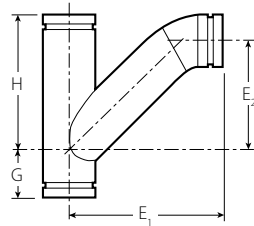


4.8 DIMENSIONS

Raccord en Y

N° 32



N° 32

Diamètre			Raccord en Y n° 32 (sw)				Poids approx. (unité)
Diamètre nominal pouces DN			G pouces mm	H pouces mm	E ₁ pouces mm	E ₂ pouces mm	
2 DN50	x	2 DN50	2.75 70	7.00 178	9.00 229	4.63 118	6.4 2.9
2 ½	x	2 ½	3.00 76	7.75 197	10.50 267	5.75 146	11.5 5.2
3 DN80	x	3 DN80	3.25 83	8.50 216	11.50 292	6.50 165	14.3 6.5
3 ½	x	3 ½	3.25 89	10.00 254	13.00 330	7.75 197	22.9 10.4
4 100	x	4 DN100	3.75 95	10.50 267	13.63 346	8.13 207	26.0 11.8
5	x	5	4.00 102	12.50 318	16.13 410	10.00 254	48.0 21.8
6 DN150	x	6 DN150	4.50 114	14.00 356	18.25 464	11.50 292	60.5 27.4
8 DN200	x	8 DN200	6.00 152	18.00 457	23.25 591	15.25 387	127.1 57.7
10 DN250	x	10 DN250	6.50 165	20.50 521	27.25 692	18.00 457	190.0 86.2
12 DN300	x	12 DN300	7.00 178	23.00 584	31.00 787	20.50 521	240.0 108.9

(s) = Rainure moletée directement en acier au carbone (OGS)

(sw) = Acier au carbone soudé par segments

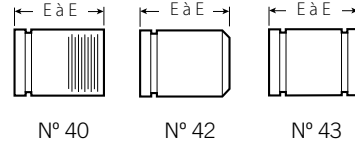
4.9 DIMENSIONS

Manchette

N° 40¹² Rain. x Filet.

N° 42 Rain. x Biseaut.

N°43 Rain. x Rain.



Diamètre		Manchette(s) n° 40, 42, 43	
Diamètre nominal pouces DN	Diamètre extérieur réel pouces mm	E à E pouces mm	Poids approx. (unité) lb kg
¾ DN20	1.050 26,9	3.00 76	0.3 0,1
1 25	1.315 33,7	3.00 76	0.4 0,2
1 ¼ DN32	1.660 42,4	4.00 102	0.8 0,4
1 ½ 40	1.900 48,3	4.00 102	0.9 0,4
2 DN50	2.375 60,3	4.00 102	1.2 0,5
2 ½	2.875 73,0	4.00 102	1.9 0,9
3 DN80	3.500 88,9	4.00 102	2.5 1,1
3 ½ DN90	4.000 101,6	4.00 102	2.1 0,9
4 DN100	4.500 114,3	6.00 152	5.5 2,5
5	5.563 141,3	6.00 152	7.4 3,4
6 DN150	6.625 168,3	6.00 152	9.5 4,3
8 DN200	8.625 219,1	6.00 152	14.2 6,4
10 DN250	10.750 273,0	8.00 203	27.0 12,2
12 DN300	12.750 323,9	8.00 203	33.0 15,0

(s) = Rainure moletée directement en acier au carbone (OGS)

(sw) = Acier au carbone soudé par segments

REMARQUES

- Tous les raccords sont en fonte ductile, sauf s'ils portent la mention (sw) ou (s).
- Pour les manchettes de pompes avec orifice 1 ½"/40 mm découpé pour recevoir le piquage Vic-Let Style 923 ou Vic-O-Well Style 924, demander des manchettes spéciales n° 40, 42 ou 43 et spécifier n° 40-H, 42-H ou 43-H à la commande. REMARQUE : minimum requis - Diamètre 4 - 12"/DN100 - DN300 - Longueur 8"/200 mm.
- Pour les systèmes à rainurage par moletage, Victaulic propose le système AGS (Advanced Groove System). Pour des informations sur le prix et la disponibilité des raccords à rainure par enlèvement de métal dans ce diamètre, veuillez contacter votre représentant Victaulic le plus proche.
- Disponible avec filetage de tube British Standard, spécifier clairement « BSP » à la commande.