

**+GF+**

Brève présentation

# **COOL-FIT 2.0 - Une solution révolutionnaire pour un refroidissement efficace**

26 septembre 2017



## Applications de refroidissement

### Climatisation

(Réfrigérant > 0°C / > 32°F)



Refroidissement  
procédés  
industriels  
(PCW)

Systèmes de climatisation



Centres de données

### Froid industriel

(Réfrigérant < 0°C / < 32°F)



Brasseries/presseoirs

Supermarchés

Lait



Transformation de  
fruits/légumes



Boulangeries



Transformation de la  
viande/du poisson



entrepôts  
frigorifiques

# COOL-FIT 2.0



**Tubes**



**Raccords**



**Vannes**



**Tuyaux /  
compensateurs**



**Outils**

# COOL-FIT 2.0



- temps d'installation réduit de 50%
- coefficient d'isolation jusqu'à 30% plus élevé
- maniement aisé
- coûts liés à la logistique réduits
- endommagement minimisé
- pas de coûts d'entretien



**3 en 1**

**Soudage automatique**



- rapide & simple
- machine assure la qualité



**Faible poids**

**Résistant aux produits chimiques**



- longue durée de vie
- aucune corrosion
- pas d'entretien



**Enveloppe résistante**

**Vaste gamme**



- conception simple



# COOL-FIT 2.0 – Des avantages pour toutes les parties concernées



## Maîtres d'œuvres

- Pertes d'énergie minimales
- Durée de vie 25 ans
- Coûts d'exploitation faibles
- Idéal pour la rénovation de bâtiments
- Bilan CO<sub>2</sub> peu élevé
- Pas de condensation



## Bureaux et conseillers techniques

- Conception simple
- Durée de vie 25 ans
- Aucune post-isolation
- Technique d'assemblage simple et sûre
- Bilan CO<sub>2</sub> peu élevé
- Minimum 10% plus économique que les systèmes post-isolés



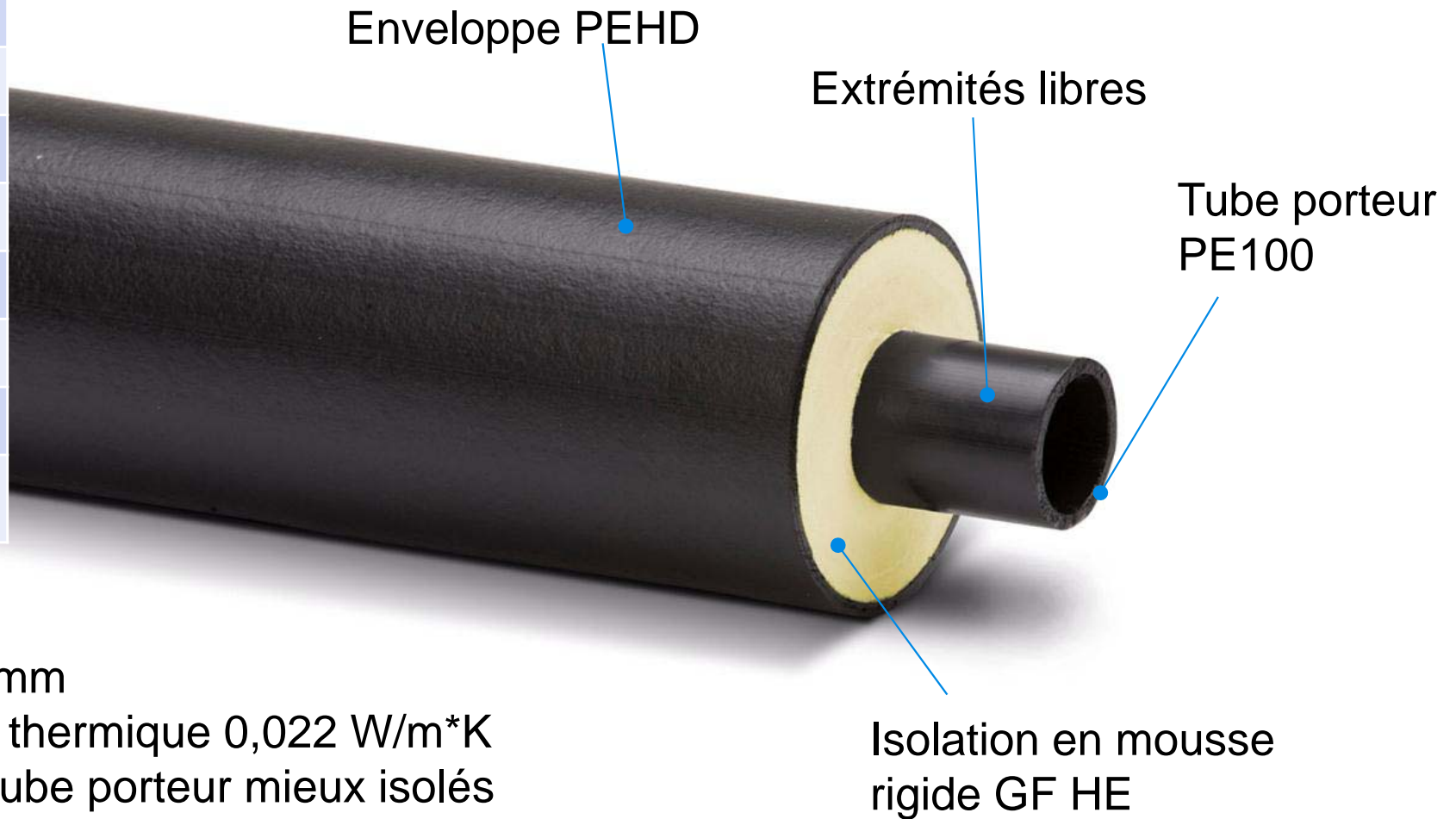
## Installateurs

- 3 en 1: rapidement installé
- Isolation intégrée
- 30% plus léger que l'acier
- Technique d'assemblage simple et sûre
- Montage simple grâce aux colliers standard
- Complètement compatible

# Tubes COOL-FIT 2.0



d/D	SDR
32 / 75	11
40 / 90	11
50 / 90	11
63 / 110	11
75 / 125	11
90 / 140	11
110 / 160	11
140 / 200	11



- Isolation 20 mm
- Conductivité thermique 0,022 W/m\*K
- Enveloppe/ tube porteur mieux isolés

Armaflex 0.036 W/mK Laine de pierre : 0.045 W/mK

# Raccords COOL-FIT



Indicateur de soudage



Marquage imprimé



Marquage de l'angle



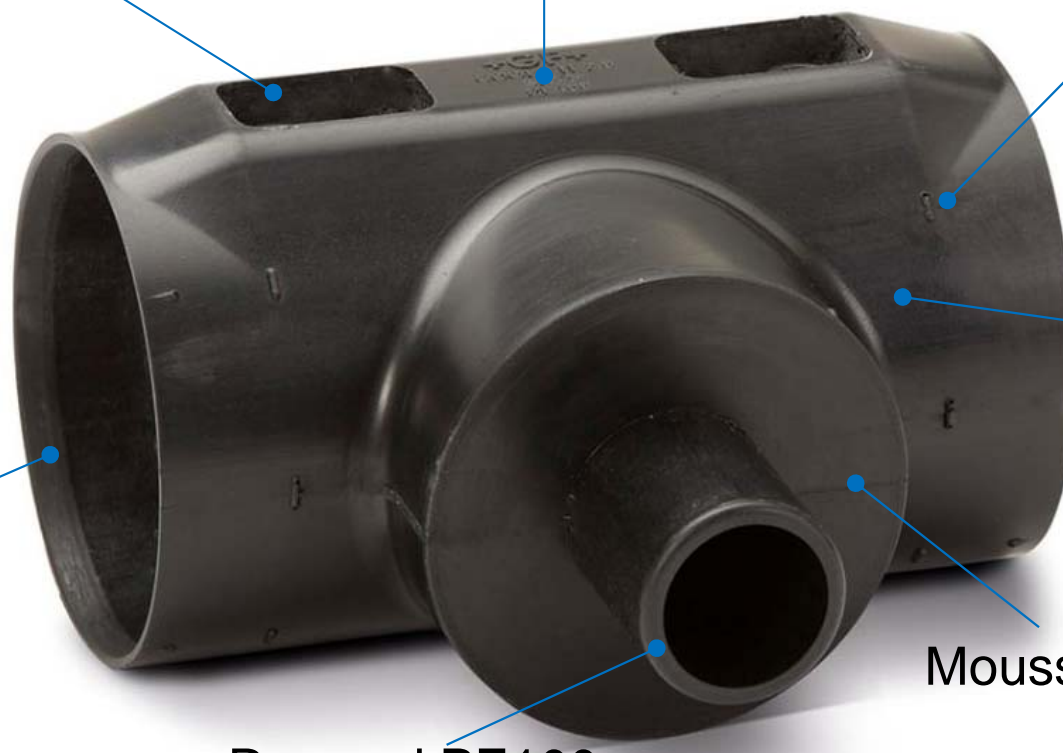
Lèvre d'étanchéité



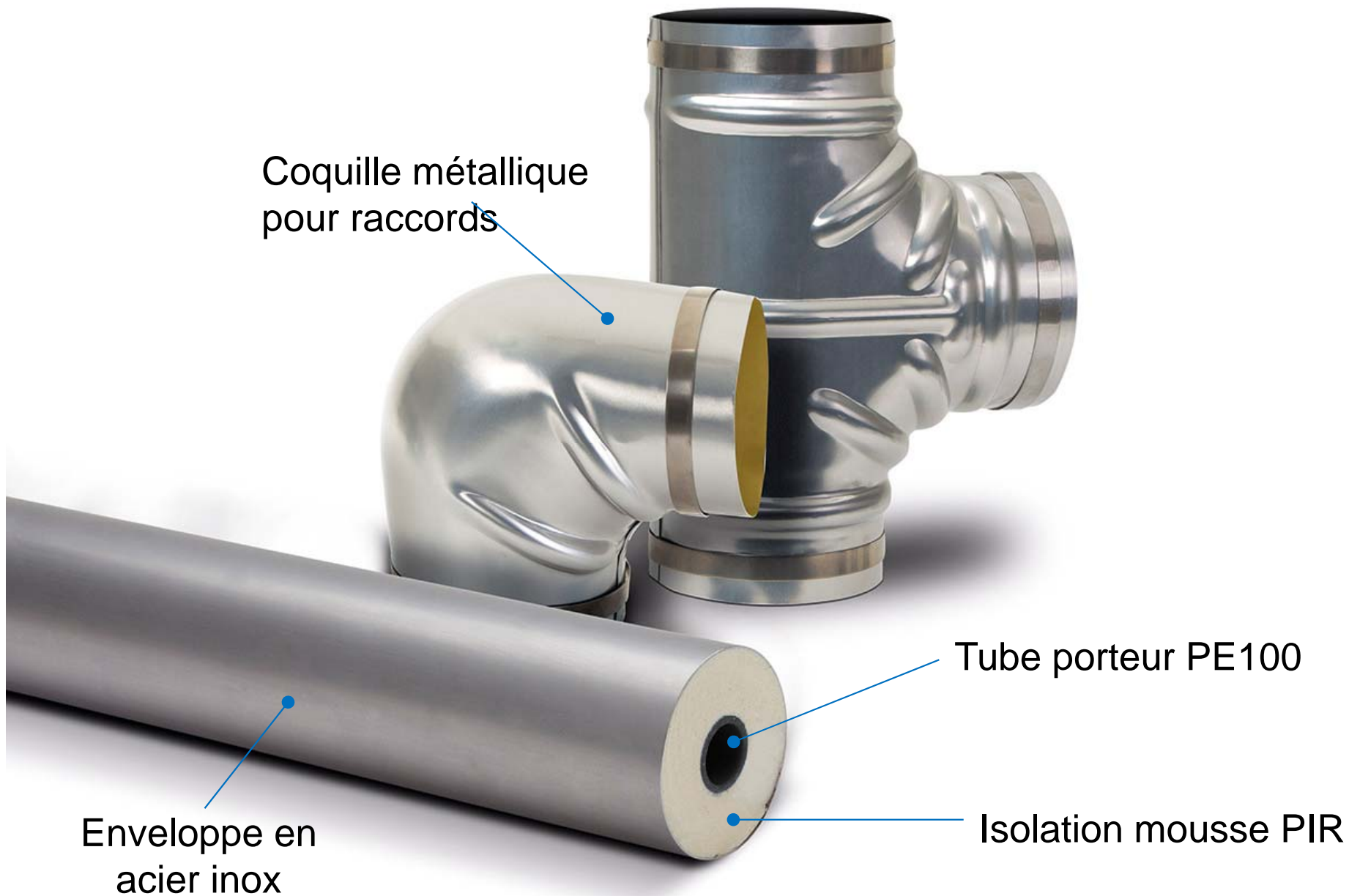
Enveloppe robuste

Mousse à pores fermés GF HE

Raccord PE100



# COOL-FIT 2.0M





# COOL-FIT 2.0 – Vannes pré-isolées



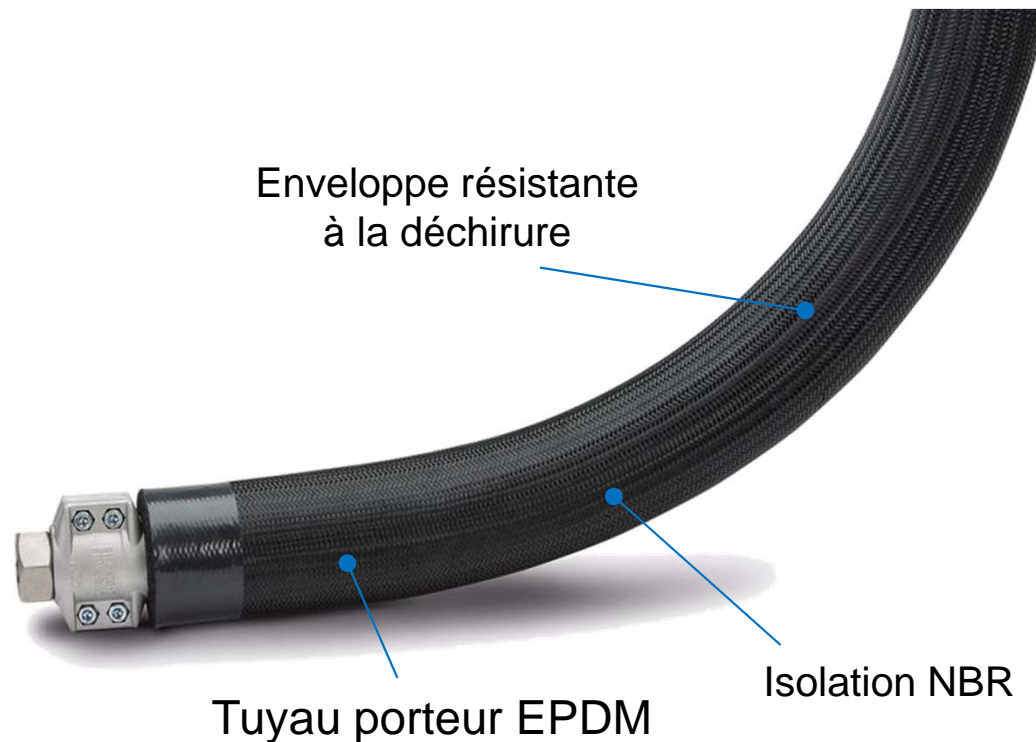
d/D
32 / 75
40 / 90
50 / 90
63 / 110
75 / 125
90 / 140
110 / 160
140 / 200



- Vannes à bille ou papillon d32 – d90
- Vannes papillon à partir de d110
- Commande manuelle ou motorisée
- Interface ISO pour commandes GF ou par des moyens extérieurs
- Toute la robinetterie est livrée avec coquille d'isolation

# COOL-FIT 2.0 Tuyaux flexibles pré-isolés

d
25
32
40
50



- Assemblage flexible avec les ventilateurs / tours de refroidissement
- Compensation de l'expansion / la contraction
- 3 en 1 – Tuyau / isolation / enveloppe
- Filetage G, bride,

# Outil à dénuder et racloir pour COOL-FIT 2.0 / 4.0

d/D
32 / 75+90
40 / 90+110
50 / 90+110
63 / 110+125
75 / 125+140
90 / 140+160
110 / 160+180
140 / 200+225



- Dénuder / racloir en une seule opération
- Emballage robuste pour le transport
- Kit 1: d32 – d90
- Kit 2: d110 – d225

L'outil permet de retirer la mousse et l'enveloppe extérieure lorsqu'un tube doit être coupé à la longueur désirée. Les tubes standard sont livrés avec les extrémités dénudées, prêts au montage et au soudage.



# L'appareil de soudage MSA



Transfert simple de données par clé USB



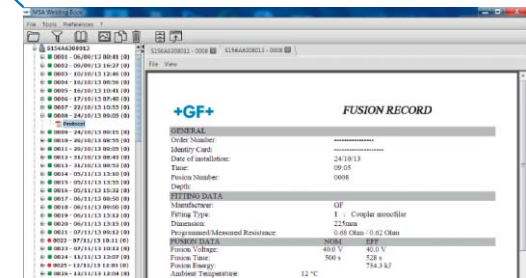
Compact et ne pèse que 11 kg



Saisie automatique des données de soudage



Enregistrement des soudures (jusqu'à 350)



# Classes d'incendie / Protection incendie

## Classes d'incendie\*

\* EN 13501-1



### Classe E

A l'intérieur de paroi coupe-feu standard



### Classe Bs1d0

Zone fréquentée par un grand nombre de personnes



### Classe A2<sub>L</sub>

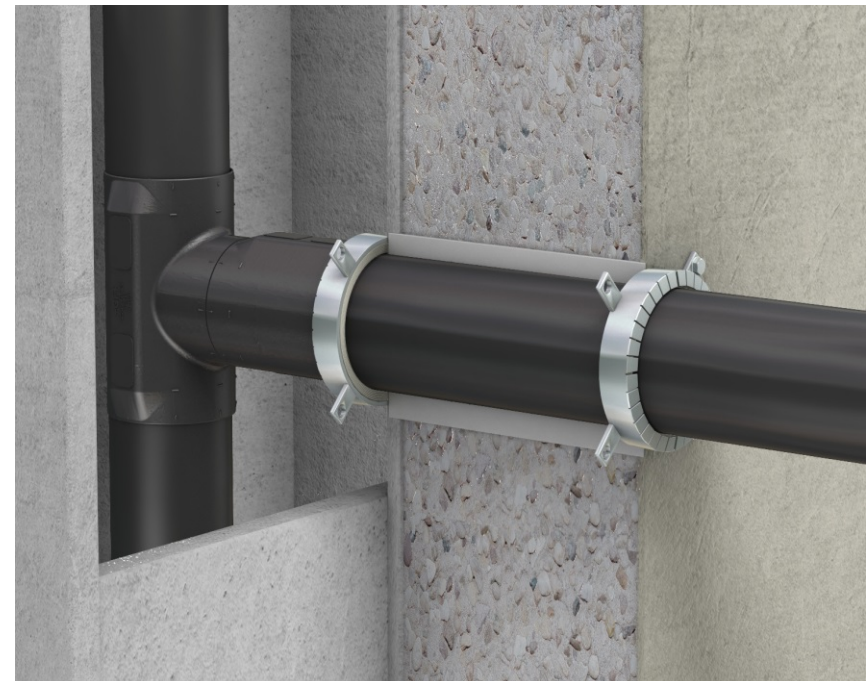
Isolant Rockwool pour voies d'évacuation

## Obturation

Fabricant: Rolf Kuhn GmbH

Type: ROKU AWM II

Homologation européenne de résistance au feu de 120 min.



# Caractéristiques ecoFIT / COOL-FIT



	ecoFIT (Système PE)	COOL-FIT 2.0 COOL-FIT 2.0	COOL-FIT 2.0M COOL-FIT 2.0M	COOL-FIT 4.0
Matériaux	▪ PE	▪ PE/GF-HE/PE	▪ PE/PIR/Métall	▪ PE/GF-HE/PE
Isolation	▪ Keine	▪ 20 mm	▪ 20 mm	▪ 40 mm
Assemblage	▪ El., stumpf-, muffen-	▪ Electrosoud.	▪ Electrosoud.	▪ Electrosoud.
Cl. Incendie *	▪ NA (E)	▪ E	▪ Bs1d0	▪ E
Résist. intempéries	▪ Oui	▪ Limité	▪ Oui	▪ Oui
Temp. fluide	▪ -50...+60 °C	▪ 0...60 °C	▪ 0...60 °C	▪ -50...+50 °C
Dimensions	▪ d16 – d630	▪ d32 – d140	▪ d32 – d110	▪ d32 – d450
PN à 20°C	▪ 16 bar	▪ 16 bar	▪ 16 bar	▪ 16 / 10 bar

\* EN 13501-1



# **COOL-FIT 2.0**



Révolutionnaire pour un refroidissement efficace

**Mise en œuvre simple**

**1-2-3-4, terminé!**

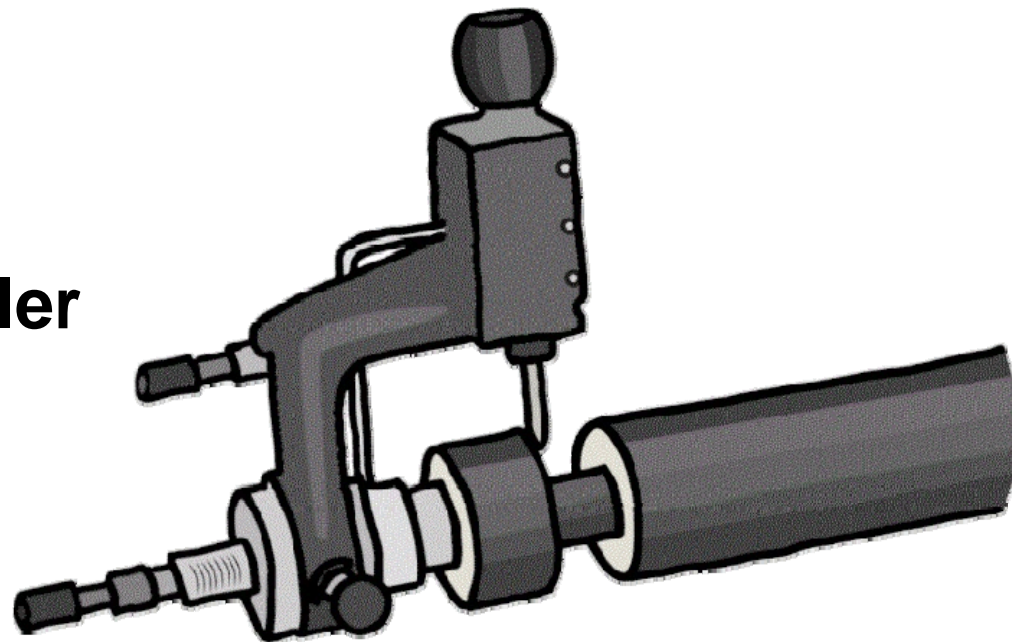
# COOL-FIT 2.0

+GF+

Révolutionnaire pour un refroidissement efficace

①

Découper et Racler

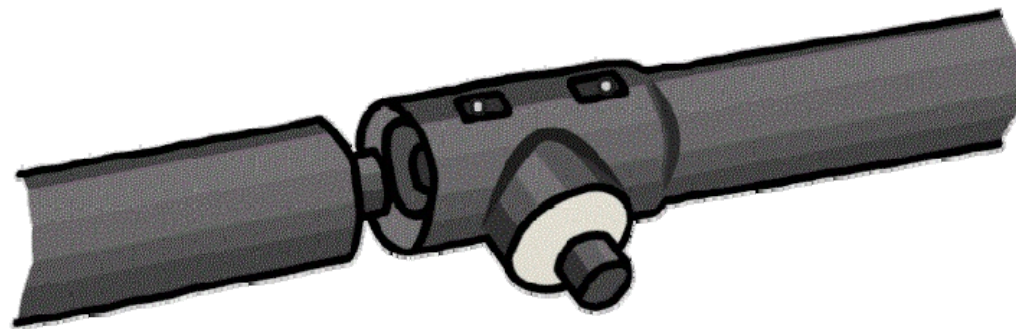


# COOL-FIT 2.0



Révolutionnaire pour un refroidissement efficace

2



Nettoyer et emboîter

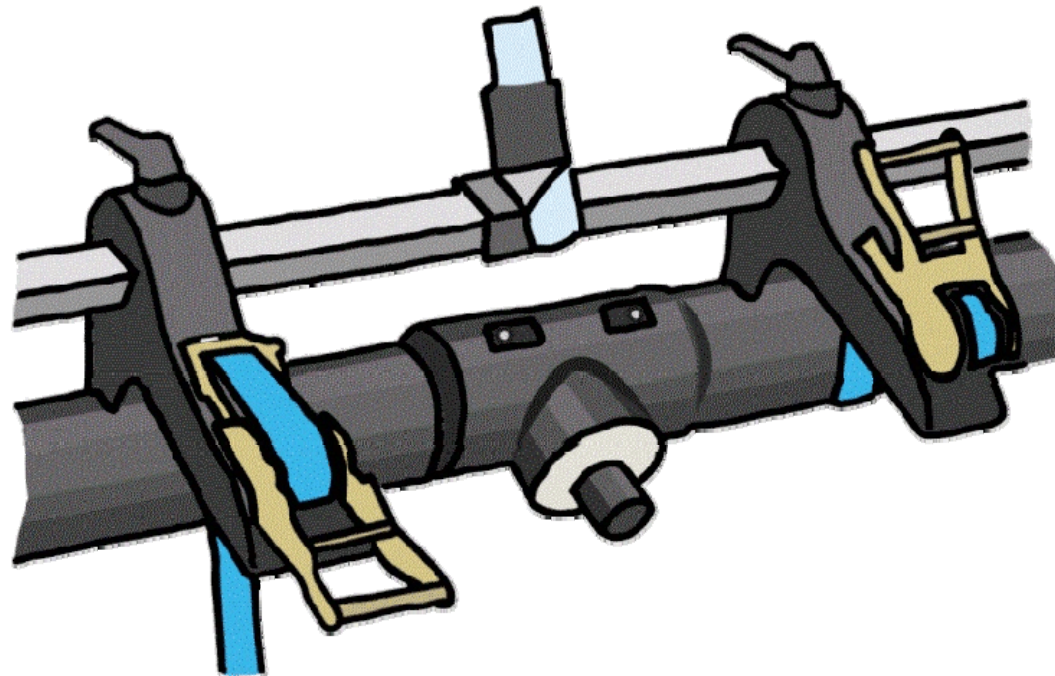


# COOL-FIT 2.0



Révolutionnaire pour un refroidissement efficace

3



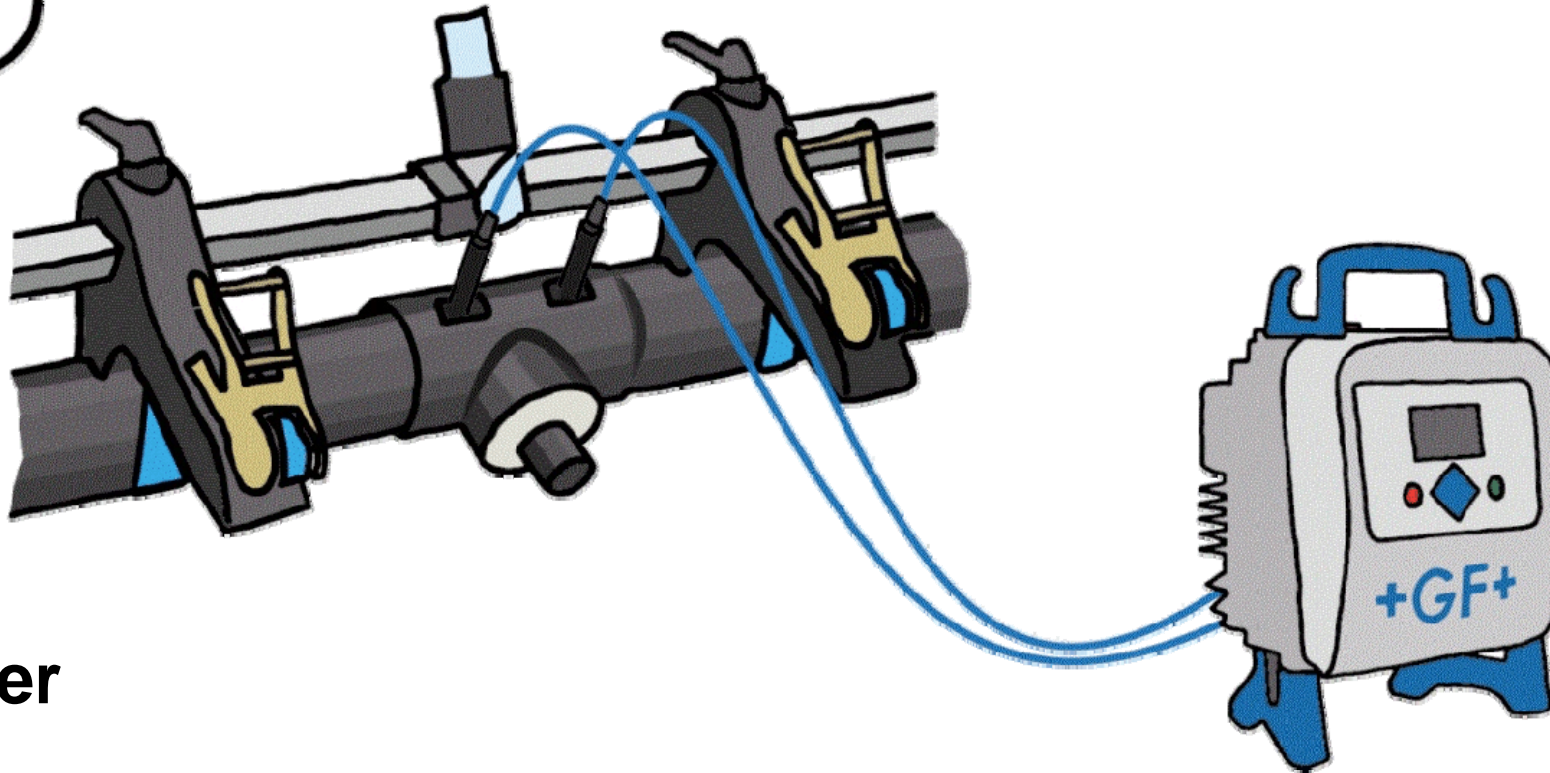
**Positionner et serrer**

# COOL-FIT 2.0

+GF+

Révolutionnaire pour un refroidissement efficace

④



Souder