

SOLUTIONS DE TUYAUTERIE MÉCANIQUE VICTAULIC®

INSTALLATIONS SENSIBLES

The logo for Victaulic, featuring a stylized white checkmark symbol to the left of the word "ictaulic" in white lowercase letters. The "i" in "ictaulic" has a dot. A horizontal orange line is positioned below the word "ictaulic".

ictaulic®

SOLUTIONS DE TUYAUTERIE MÉCANIQUE POUR INSTALLATIONS SENSIBLES

Victaulic propose des produits de tuyauterie de qualité optimale à la fois rapides et faciles à installer, mais surtout durables. La confiance assurée par la marque émane de sa capacité à concevoir, spécifier et installer des systèmes de tuyauterie faisant appel à des produits réputés pour leurs performances. Du génie climatique à la protection incendie et à la plomberie, Victaulic s'engage à innover sans cesse tout en proposant des produits de toute fiabilité.

**VOICI COMMENT NOUS INSTAURONS LA CONFIANCE DANS CHACUNE DE NOS
CONSTRUCTIONS.**



VICTAULIC EST PLUS QU'UN SIMPLE FABRICANT. C'EST...

- › le partenaire de vos projets, présent tout au long du cycle de vie du projet
- › votre fournisseur de solutions de conception, d'estimations et de livraison
- › votre partenaire en matière de dessins, fabrication et BIM coordonnés
- › votre équipe de professionnels dédiée à la formation, l'inspection et l'assurance qualité (AQ) in-situ



HISTOIRE DE LA SOCIÉTÉ VICTAULIC

La technologie d'assemblage de tuyauterie rainurée, également appelée le concept « rainuré », telle qu'elle est connue aujourd'hui, a vu le jour en 1919, lorsque Victaulic a lancé le premier raccord de tube mécanique afin de soutenir le déploiement rapide de la tuyauterie d'applications sensibles. Il fut ainsi baptisé le « Joint de la victoire ».

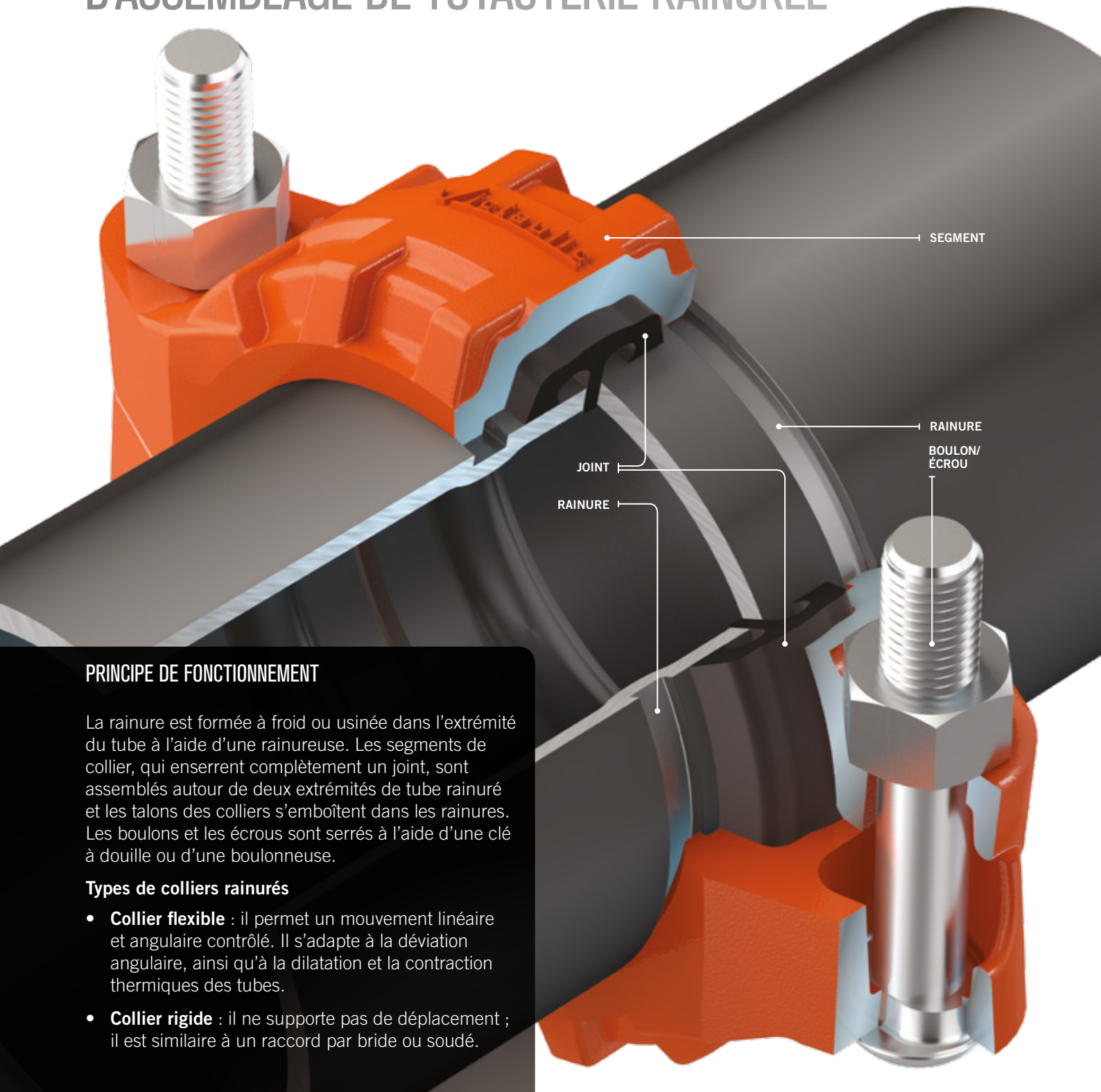
De nos jours, les systèmes mécaniques rainurés de Victaulic sont utilisés partout dans le monde et sont communément considérés par le secteur comme une véritable référence d'assemblage de tuyauterie dans le domaine de la protection incendie. Près d'un siècle plus tard, Victaulic continue de révolutionner l'univers de la construction de tubes avec le lancement de la technologie d'assemblage de tubes baptisée Installation-Ready™, déclinée en colliers et raccords.

Au cours des dernières années, l'introduction de produits tels que le système d'extinction d'incendie Victaulic Vortex™ a permis à la marque d'élargir son portefeuille au-delà des technologies d'assemblage dans des domaines de spécialité tels que les risques spéciaux. Chez Victaulic, nous sommes fiers de notre héritage et pleinement engagés à en tirer pleinement parti, grâce à l'innovation et à des partenariats visant à offrir à nos clients des solutions de toute fiabilité.

since **1919**

TECHNOLOGIE

D'ASSEMBLAGE DE TUYAUTERIE RAINURÉE



PRINCIPE DE FONCTIONNEMENT

La rainure est formée à froid ou usinée dans l'extrémité du tube à l'aide d'une rainureuse. Les segments de collier, qui ensèrent complètement un joint, sont assemblés autour de deux extrémités de tube rainuré et les talons des colliers s'emboîtent dans les rainures. Les boulons et les écrous sont serrés à l'aide d'une clé à douille ou d'une boulonneuse.

Types de colliers rainurés

- **Collier flexible** : il permet un mouvement linéaire et angulaire contrôlé. Il s'adapte à la déviation angulaire, ainsi qu'à la dilatation et la contraction thermiques des tubes.
- **Collier rigide** : il ne supporte pas de déplacement ; il est similaire à un raccord par bride ou soudé.

Les caractéristiques uniques de nos produits rainurés sont au cœur de tous les avantages que les solutions rainurées Victaulic® apportent à un projet : productivité, sécurité, flexibilité de conception et qualité.

AVANTAGES DES SOLUTIONS RAINURÉES VICTAULIC® :



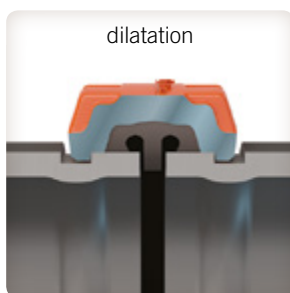
Facilité de maintenance et d'extension, grâce à un simple démontage du collier qui facilite l'accès au système.



Facilité d'alignement, grâce à une conception qui autorise une rotation complète du tube et des composants du système avant serrage.



contraction

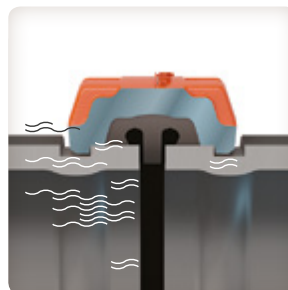


dilatation

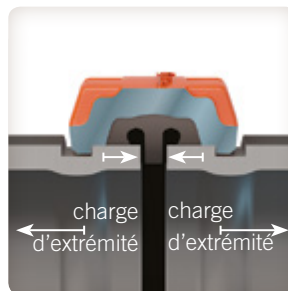


déviation angulaire

Flexibilité, grâce aux capacités de mouvement axial et de déviation angulaire inhérentes aux colliers flexibles d'un système rainuré. Ils s'adaptent à la dilatation et à la contraction thermiques, au désalignement, au tassement et absorbent les contraintes sismiques.



Atténuation du bruit et des vibrations, grâce à un transfert des vibrations isolé au niveau de chaque raccord.



charge d'extrémité ← charge d'extrémité →

Raccords autobutés : les colliers viennent en prise dans les rainures des tubes pour les maintenir en cas de charges de poussée à pleine pression, sans besoin de butées supplémentaires.



Rigidité, grâce aux patins inclinés qui assurent un serrage positif du tube pour résister aux charges de torsion et de flexion.

LES AVANTAGES DES SOLUTIONS VICTAULIC®

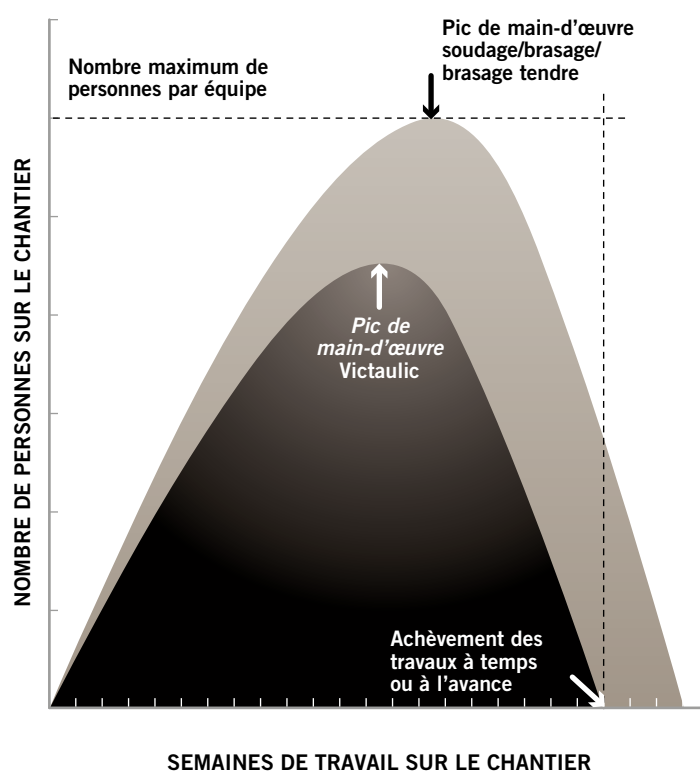
Les systèmes mécaniques rainurés de Victaulic s'adaptent à la perfection aux besoins professionnels essentiels des centres de données, puisqu'ils sont à la fois rapides et faciles à déployer, adaptables, évolutifs, durables et sécurisés. Chez Victaulic, nous sommes allés bien au-delà de simples essais industriels afin d'éprouver les performances de nos produits. Ces derniers sont conçus, testés et éprouvés en gardant constamment la vision et les performances de nos solutions à l'esprit.

VITESSE DE DÉPLOIEMENT

Les systèmes de tuyauterie composés de produits rainurés Victaulic sont le gage d'une réduction de **40-60 % du nombre d'heures de main-d'œuvre dédiées à l'installation** par rapport à d'autres méthodes d'assemblage et tirent pleinement parti des compétences d'ouvriers pouvant être formés rapidement et disponibles partout dans le monde, réduisant ainsi nettement la possibilité de retards dans le calendrier.

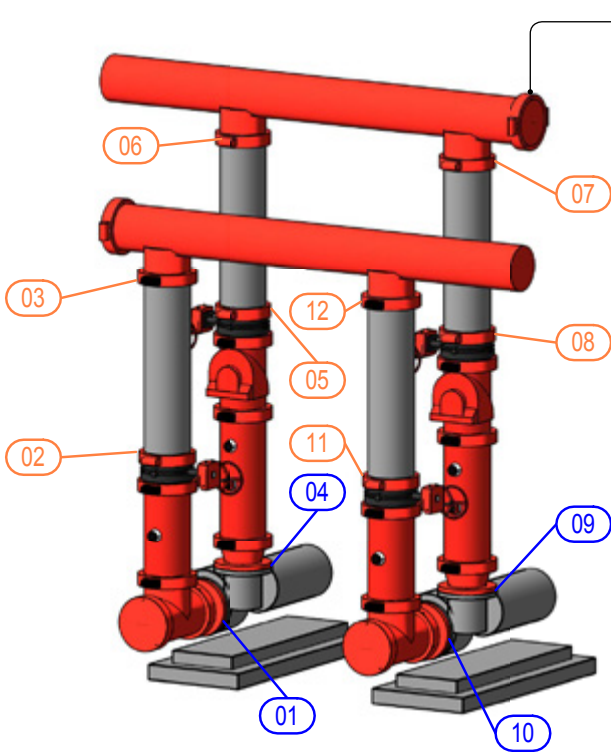
Des innovations majeures, à l'image de notre technologie brevetée baptisée Installation-Ready™, assurent un assemblage deux fois plus rapide que des joints rainurés standards, tandis que notre catalogue de colonnes descendantes de pompe et de collecteurs fait passer la vitesse de déploiement à un niveau supérieur.

Colonnes descendantes de pompe isolant des vibrations

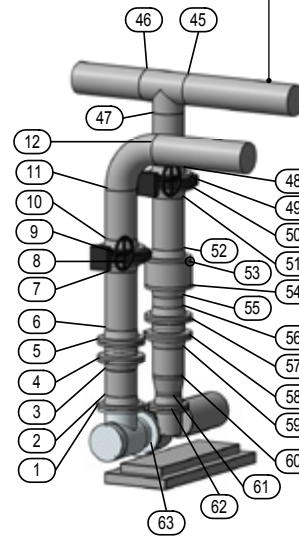




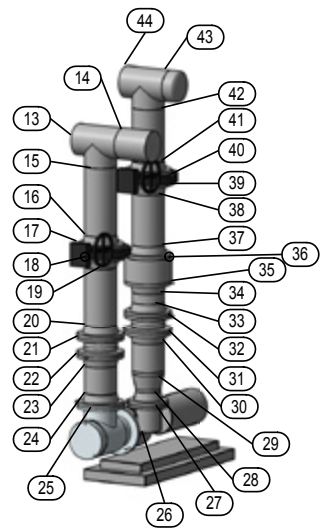
RÉDUCTION DU NOMBRE DE JOINTS SUR LES CHANTIERS



Installation Victaulic :
 12 raccords
 Boulons : 4
 Joints de collier : 8



Installation alternative :
 63 raccords



INSTALLATIONS ET INSPECTIONS EN TOUTE SIMPLICITÉ

Les raccords mécaniques rainurés sont rapides et simples à installer mais s'ils ne le sont pas correctement, les problématiques seront identiques à celles d'une mauvaise soudure. C'est la raison pour laquelle Victaulic s'engage en faveur des progrès technologiques visant à simplifier davantage les processus d'installation et d'inspection.

La plupart des colliers Victaulic permettent de vérifier visuellement le montage correct du joint, garantissant ainsi une utilisation plus facile et plus économique, plutôt que de devoir passer chaque raccordement aux rayons x comme pour le soudage. Lorsqu'il est question des problématiques et du coût liés au contrôle de 10 à 20 % des joints, par comparaison à la facilité avec laquelle **100 % des raccords de tubes Victaulic peuvent être inspectés**, la réduction du risque et la confiance accrue font des systèmes de tuyauterie mécanique par rainurage la solution idéale.



Le tout dernier développement de Victaulic dans le domaine des rainureuses intelligentes (RG5200i) est le gage d'une plus grande confiance et réduit encore davantage le risque déjà minime d'une erreur d'installation.



ÉVOLUTIVITÉ/ ADAPTABILITÉ

Même si le centre de données actuel est conçu avec le regard résolument tourné vers l'avenir, comment un ingénieur peut-il créer un produit capable de répondre à des besoins en infrastructure encore inconnus ? La solution : donner vie à des systèmes évolutifs et/ou capables de s'adapter aux changements.

Des modifications des systèmes de tuyauterie comprenant des produits Victaulic peuvent être **initiées, mises en œuvre et installées en toute sécurité au sein d'un environnement opérationnel**, sans aucun risque lié à l'environnement, l'évacuation, la santé et l'incendie, propres au soudage. Par exemple, l'ajout de liquide de refroidissement ou d'un autre « module » peut avoir lieu en toute rapidité sans aucun travail à chaud (contrairement au soudage) et avec des difficultés d'alignement, si tant est qu'elles existent, tout à fait minimales (comme avec des boulons à bride.)



Victaulic a permis qu'un centre de données refroidi à l'air puisse accueillir un système informatique de 45 kW refroidi par liquide.

MAINTENABILITÉ CONCURRENTÉ

Les opérations de maintenance/réparations de centres de données sont menées dans des environnements opérationnels et les réparations de circuits de tuyauterie, qui tirent profit des raccords mécaniques et composants rainurés Victaulic, peuvent être prises en charge très efficacement avec un délai moyen de réparation minimal et prévisible, qui ne dépend pas de la disponibilité en urgence de soudeurs extrêmement compétents, bien souvent difficiles à trouver. Les interventions de maintenance tierces et les contrats S.A.V. associés sont plus prévisibles, de même que le risque commercial est nettement moindre.



RESPECT DE L'ENVIRONNEMENT, SÉCURITÉ

Le soudage présente un risque élevé et pollue, notamment dans un centre de données opérationnel. L'OSHA met ainsi en garde en déclarant que le « processus de soudage génère des fumées visibles contenant des émanations de métaux et des sous-produits de gaz nocifs » et exige de prévoir des protections destinées aux soudeurs et à leurs collègues. Si des systèmes de tuyauterie sont installés avec des raccords mécaniques rainurés Victaulic, ceci ne posera plus jamais le moindre problème.



ENGAGEMENT SANS FAILLE EN FAVEUR DE LA QUALITÉ

Au cœur de nos produits d'assemblage de tubes : le joint. C'est la raison pour laquelle tous nos joints sont soumis à un contrôle qualité rigoureux, à des essais exhaustifs et d'ingénierie de précision avant de pouvoir passer entre les mains de nos clients. Pourquoi consacrer autant de temps à la technologie des joints ? Car l'échec n'est pas envisageable.

Grâce à une analyse avancée des éléments, notre équipe d'ingénieurs de classe mondiale est en mesure de prévoir les performances des matériaux dans une multitude de configurations et dans un nombre infini de conditions réelles.

Nous confirmons ensuite cette analyse grâce à des essais sur le terrain. En effet, plusieurs années d'analyse et d'essais de ce type ont donné naissance à la création de nos composés de joints propriétaires, tels que le modèle EPDM Victaulic Grade « EHP ».

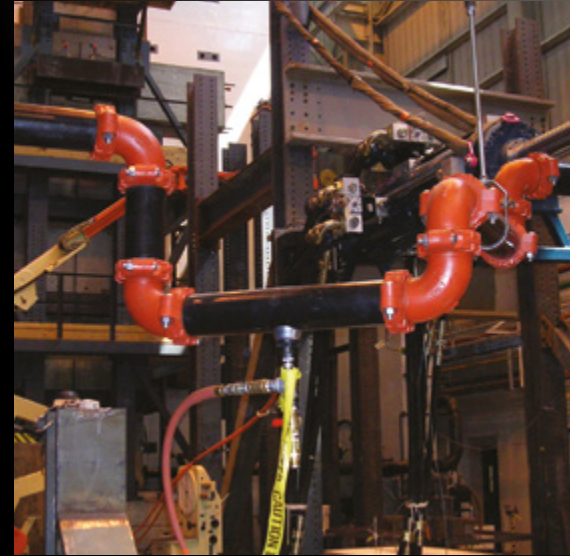
Il s'agit du seul joint EPDM du marché à pouvoir être utilisé à une température de 250 °F | 121 °C. Il s'agit là d'une hausse de température de 20 degrés par rapport aux joints EPDM industriels standards (pouvant être utilisés à 230 °F | 110 °C). Nos clients du secteur de l'ingénierie savent bien que pour un joint, une augmentation des valeurs de température est la promesse d'une plus grande confiance en leurs systèmes de tuyauterie.



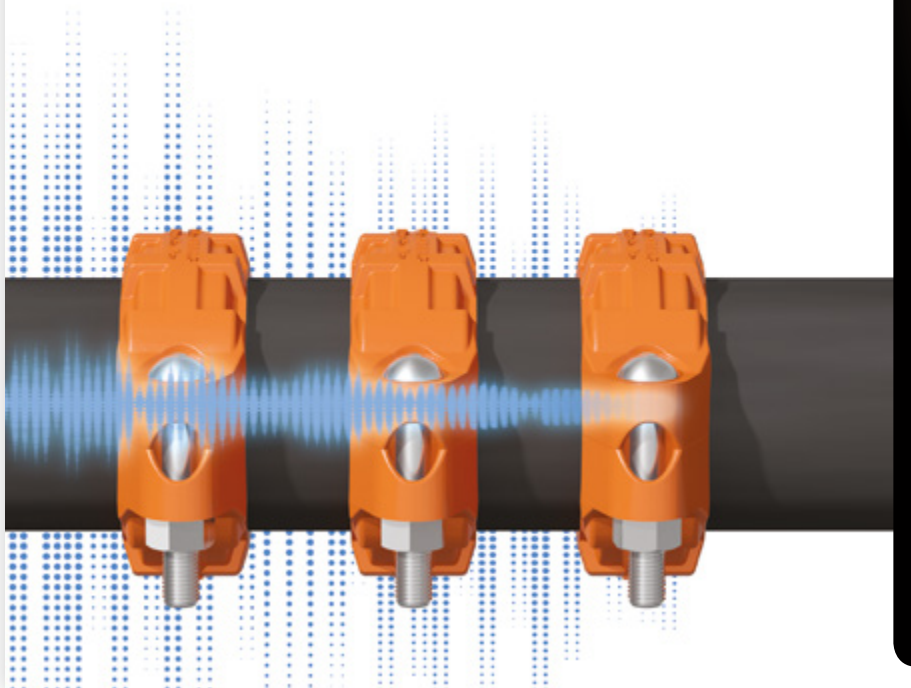
ADAPTATION AUX MOUVEMENTS SISMIQUES



En 2008, l'ATLSS (membre du Network for Earthquake Engineering Simulations) et Victaulic ont soumis une tuyauterie assemblée à l'aide d'un produit rainuré à des accélérations jusqu'à 50 % supérieures à celles du tremblement de terre de Northridge, en Californie. Les résultats des essais n'ont révélé aucune perte de pression ni aucune fuite d'eau.



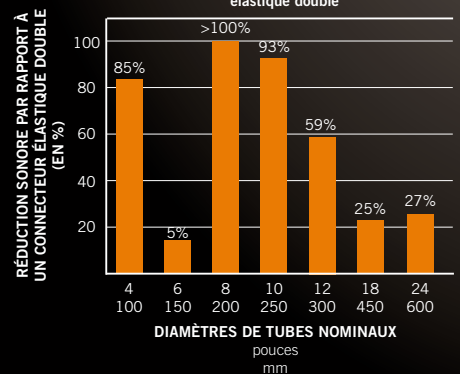
ATTÉNUATION DU BRUIT ET DES VIBRATIONS



En 2013, Victaulic a fait appel à la NASA afin d'exploiter leurs installations en vue de tester la capacité de ses raccords mécaniques rainurés en matière d'atténuation du bruit et des vibrations sur plusieurs appareils spécialisés. Les résultats ont dévoilé que, pour chaque diamètre testé, trois raccords flexibles Victaulic installés à proximité de la source de vibration dépassaient largement les manchons anti-vibratoires en termes de performance.



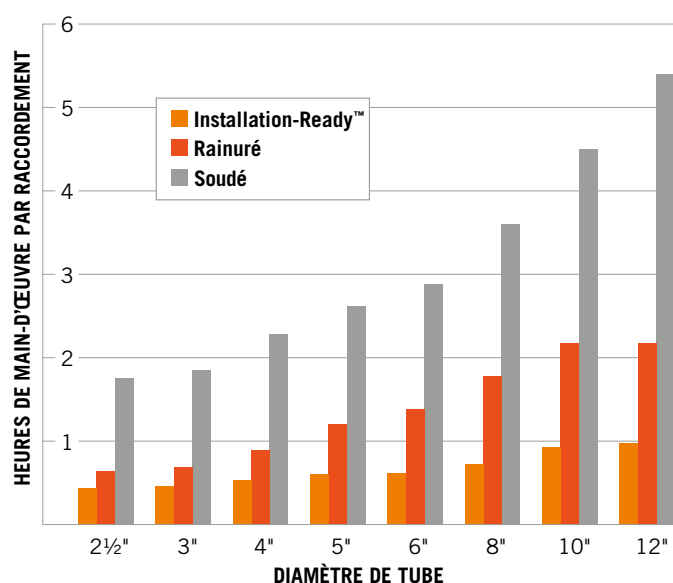
Atténuation relative des vibrations par rapport à un connecteur élastique double



SOLUTIONS SYSTÈME VICTAULIC®

Victaulic offre des solutions d'assemblage et de contrôle du débit pour tout matériau de tuyauterie utilisé dans le cadre de votre projet.

De plus, toutes nos gammes de produits présentent les mêmes avantages qui font la réputation de Victaulic : elles sont rapides et faciles à déployer, adaptables, évolutives, durables et sécurisées.

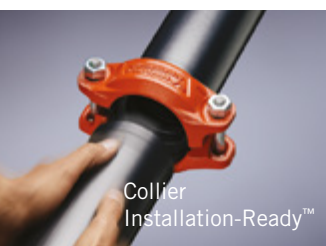


PRODUITS RAINURÉS POUR L'ACIER AU CARBONE

Victaulic propose des systèmes destinés à la fois à des applications de génie climatique et de protection incendie. Ces deux solutions incluent une gamme complète de colliers, de raccords et de vannes pour systèmes rainurés, mais également une série d'outils de rainurage par moletage.

- Elles exigent 45 % d'heures de main-d'œuvre en moins, en moyenne, par rapport au soudage
- Elles éliminent toute surveillance incendie coûteuse, ainsi que des flammes et vapeurs dangereuses
- Elles diminuent également la manutention de 30 à 70 %
- Assemblage de tubes en acier au carbone ¾–60" | DN20–DN1525

Nos solutions rainurées pour tubes en acier au carbone comprennent les colliers brevetés Installation-Ready™ de Victaulic, gages d'installations encore plus rapides et simples sur des tubes 2–12" | DN50–DN300, ainsi que les solutions brevetées conçues pour de grands diamètres, baptisées Advanced Grooved System (AGS), destinées à des tubes 14–60" | DN350–DN1525.





PRODUITS RAINURÉS POUR LE CUIVRE

Le système rainuré de Victaulic pour le cuivre comprend une gamme complète de colliers, raccords et vannes, mais également une série d'outils de rainurage par moletage. Ce système formé à froid évite de recourir au brasage ou au soudage.

- Assemblage de tubes de cuivre
2–8" | DN50–DN200 Type K, L, M ou DWV
- Pressions allant jusqu'à 300 psi | 2 065 kPa | 21 bar

Pour l'assemblage de tubes en cuivre, Victaulic propose des colliers et des raccords *Installation-Ready™*.



Raccord Installation-Ready™
pour le cuivre

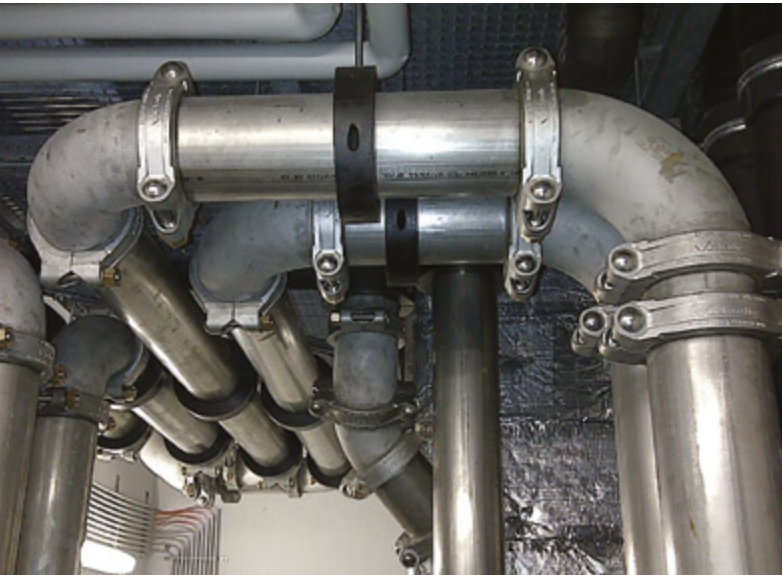


PRODUITS RAINURÉS POUR L'ACIER AU CARBONE GALVANISÉ

Victaulic met en outre à disposition des produits rainurés galvanisés permettant d'assembler des tubes en acier au carbone galvanisé. Les produits galvanisés conçus par Victaulic conviennent parfaitement à une utilisation dans des environnements corrosifs, tels que des systèmes de vidange de toit.

Bon nombre des produits en fonte ductile de la marque peuvent être livrés en version galvanisée. Contactez Victaulic pour en savoir plus.

- Assemblage de tubes jusqu'à 24" | DN600 de diamètre
- Les performances varient en fonction des produits, consultez les publications des produits Victaulic pour obtenir de plus amples informations



PRODUITS RAINURÉS POUR L'ACIER INOXYDABLE

Si vous recherchez une alternative au cuivre, optez pour les colliers pour systèmes rainurés Victaulic, les vannes et raccords en acier inoxydable ou conçus pour une utilisation sur des tubes en acier inoxydable de type 304/304L et 316/316L.

- Assemblage de tubes en acier inoxydable $\frac{3}{4}$ –24" | DN20–DN600 Type 304/304L et 316/316L
- Les performances varient en fonction des produits, consultez les publications des produits Victaulic pour obtenir de plus amples informations



Vic-Press
pour tuyauterie
Schedule 10S

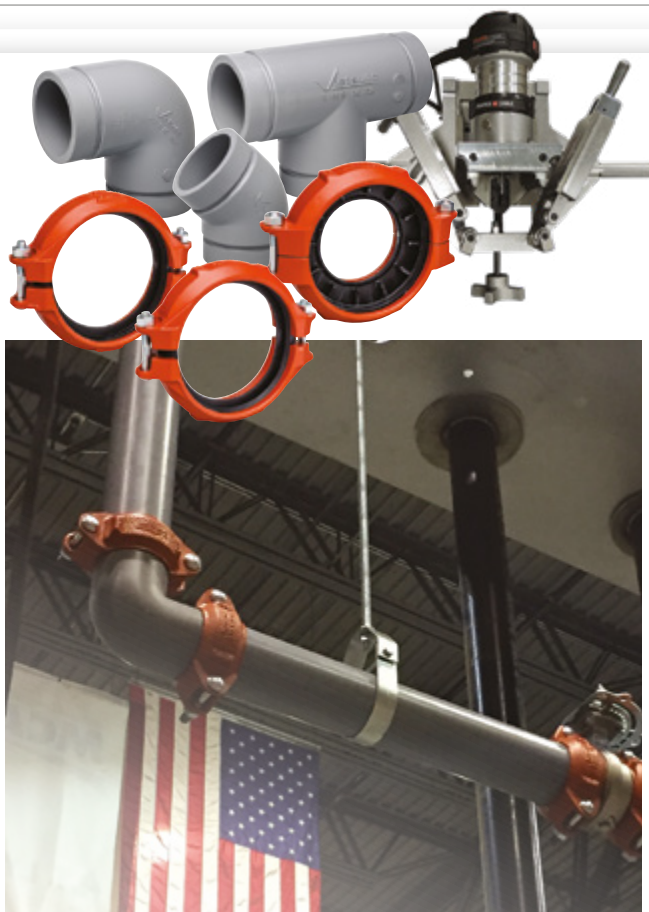


PRESS POUR L'ACIER INOXYDABLE

Le système révolutionnaire Vic-Press™ pour tuyauterie Schedule 10S est le gage d'une installation et d'une maintenance à la fois rapides, simples et sécurisées.

Le Système Vic-Press est classé UL selon la norme ANSI/NSF 61 pour l'eau potable froide à +73 °F | +23 °C et chaude à +180 °F | +82 °C et selon l'ANSI/NSF 372 en cas d'utilisation d'un joint Victaulic Grade « E » ou « H ». Un joint Victaulic Grade « O » est également disponible.

- Assemblage de tubes ASTM A312 Schedule 10S $\frac{1}{2}$ –2" | DN15–DN50 disponibles dans le commerce
- Pressions allant jusqu'à 500 psi | 3 450 kPa | 34 bars
- Approuvé FM pour des pressions jusqu'à 175 psi | 1 205 kPa | 12 bars
- Conforme aux exigences des systèmes ASME B31.1, B31.3 et B31.9



PRODUITS RAINURÉS POUR CPVC

Victaulic propose les premières et seules solutions rainurées du secteur conçues pour des tubes en CPVC. Elles constituent la méthode d'installation de CPVC la plus rapide et la plus propre. En effet, elles éliminent le temps d'attente lié au durcissement, mais également les produits chimiques et odeurs associés aux méthodes classiques.

Le système CPVC de Victaulic comprend des colliers, des raccords et des produits intermédiaires, mais également une rainureuse prête à l'emploi en atelier et sur les chantiers. Il fait également appel aux colliers brevetés Installation-Ready™ de la marque, garantissant ainsi des installations encore plus rapides et simples.

- Assemblage de tubes CPVC 2–12" | DN50–DN300 Schedule 80

Système Refuse-to-Fuse™ pour tubes en PEHD



SYSTÈME REFUSE-TO-FUSE™ POUR TUBES EN PEHD

Afin d'assembler des tubes en PEHD, Victaulic propose une gamme complète de produits mécaniques baptisée Refuse-to-Fuse™. Le système est conçu pour des applications au-dessus du sol ou enterrées, telles qu'une alimentation en eau souterraine.

Le système *Refuse-to-Fuse* :

- Permet d'assembler des tubes en PEHD en deux fois moins de temps que le soudage par fusion
- S'installe sous le soleil, la neige et la pluie : montage indépendant des conditions météorologiques
- Respecte ou dépasse les pressions minimales des tubes en PEHD
- S'installe grâce à des outils simples

La gamme *Refuse-to-Fuse* peut être montée sur des tubes en PEHD à bout lisse ou à bout rainuré, selon le diamètre.

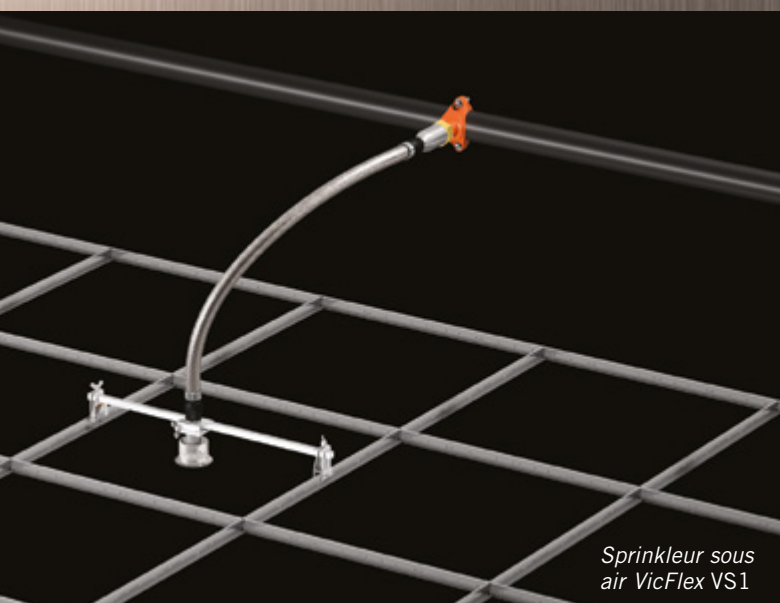
La solution à bout lisse permet d'assembler des tubes en PEHD dans des diamètres allant jusqu'à 8" | DN200, tandis que le système à bout rainuré prend quant à lui en charge des tubes en PEHD d'un diamètre pouvant atteindre 36" | DN900.

SYSTÈMES DE PROTECTION INCENDIE VICTAULIC®

Si vous recherchez les produits les plus rapides, les plus sécurisés et les plus durables pour votre système de protection incendie, Victaulic propose tout ce dont vous avez besoin, mais également les toutes dernières innovations en matière de technologie de protection incendie. À l'image de l'évolution constante de la technologie dédiée aux centres de données, Victaulic s'engage en faveur d'une amélioration continue dans le secteur de la protection incendie et notre gamme de produits en est la preuve. Vous pourrez le constater par vous-même dans nos concepts de systèmes brevetés destinés aux risques spéciaux, dans toutes nos technologies d'assemblage brevetées telles que Installation-Ready™.



SPRINKLEUR SOUS AIR VS1



Sprinkleur sous air VicFlex VS1

Lorsque la technologie de raccords flexibles rencontre la technologie de sprinklers sous air, les systèmes de sprinklers Victaulic plus simples et plus sécurisés voient alors le jour.

- Finis les problèmes d'alignement des têtes de sprinklers
- Modifiez votre agencement, le sprinkleur sous air VicFlex™ vous suivra
- Plus d'eau sur vos racks
- Plus de tube rigide

Si un plafond s'affaisse ou bouge au fil du temps, le sprinkleur sous air *VicFlex* reste bien en place, sans le moindre compromis en termes de performances du produit.

VICTAULIC VORTEX™

Systeme d'extinction d'incendie

Le système d'extinction d'incendie Victaulic Vortex™ associe les meilleures caractéristiques des systèmes à brouillard d'eau et à gaz inerte.

L'eau est introduite dans une tuyère d'azote où se forme un mélange uniforme de gouttelettes d'eau et d'azote jusqu'à 10 fois plus petites qu'un système par brouillard d'eau traditionnel, d'où une humidification quasi nulle des surfaces protégées et une absorption de la chaleur 50 % supérieure.

Contrairement à d'autres systèmes, il n'est pas nécessaire de garantir l'étanchéité du local ; les incendies sont éteints dans des zones ouvertes naturellement ventilées.



SYSTEMES DE RACCORDS DE SPRINKLEURS

Confiance

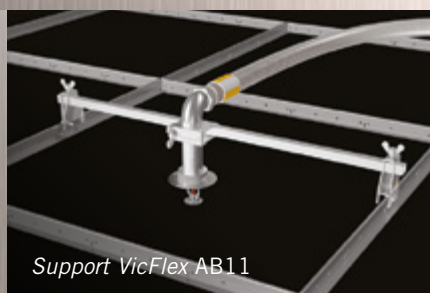
- 100 % de résistance à la rupture
- Courbures les plus serrées de l'industrie
- Conception et fabrication 100 % Victaulic

Rapidité

- Jusqu'à 10 fois plus rapide que les tubes noirs filetés
- Finis les outils de découpe salissants
- Élimine la fabrication sur mesure

Performances

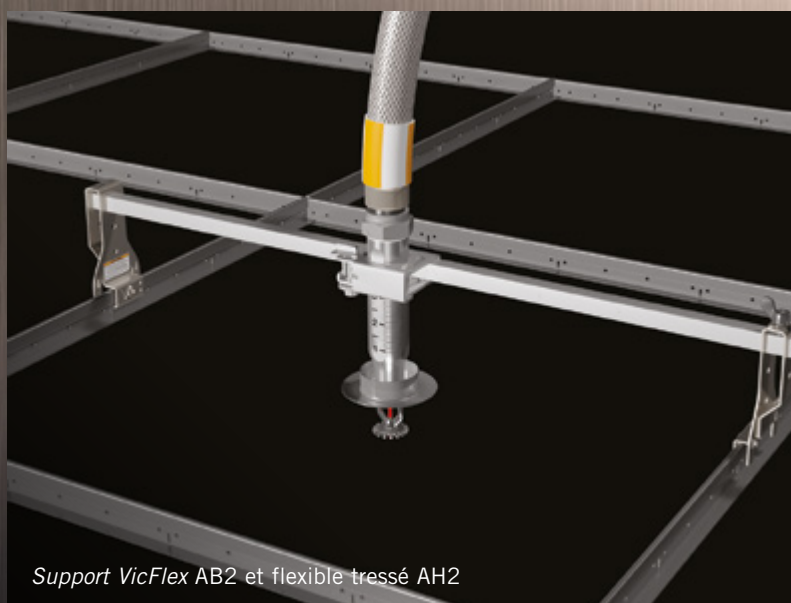
- Support d'une seule et même pièce, plus aucune pièce perdue
- Élimine les problèmes de positionnement des sprinklers en raison d'un affaissement ou d'un déplacement de plafond
- Montage inviolable



Support VicFlex AB11



Support VicFlex AB7



Support VicFlex AB2 et flexible tressé AH2

COLLIERS INSTALLATION-READY™

Victaulic a entendu les installateurs, en quête d'un collier rapide et facile à installer, procurant une sensation de serrage immédiat et améliorant la longévité des batteries de leurs outils. Le collier rigide FireLock EZ™

Style 009N ne dispose d'aucune pièce détachable susceptible de tomber ou de blesser. De plus, il est livré prêt à monter sur le chantier, où il s'installe rapidement, sans reprise ; ce qui représente un gain de temps et d'argent pour l'installateur.

- Assemblage de diamètres 1 ¼–12" | DN32–DN300

RACCORDS INSTALLATION-READY™

La commodité d'un raccord en une pièce alliée à la simplicité du collier Victaulic Style 009N *Installation-Ready*. Conçu pour les systèmes de protection incendie.

- Absence de pièces détachables
- Réduction du temps d'installation
- Réduction des dimensions hors-tout
- Suppression des coûts liés aux raccords internes galvanisés
- Assemblages 1 ¼–2 ½" | DN32–70,3 mm

POSTES DE CONTRÔLE ET ARMOIRES

Les postes de contrôle FireLock NXT™ affichent une faible pression de service et un déclenchement ultra-rapide grâce à la suppression du différentiel air/eau. Ils assurent une fiabilité opérationnelle supérieure tout en étant faciles à installer, à utiliser et à entretenir. De plus, la taille compacte du trim et la conception de la membrane réduisent la distance de séparation entre le centre et l'arrière du poste d'au plus 8" | 178 mm, par rapport aux postes concurrents.

Le Fire-Pac FireLock™ Série 745 est un poste de contrôle de protection incendie entièrement préassemblé et testé. Équipé d'un trim et d'accessoires en option, il est monté dans une armoire métallique, le rendant ainsi idéal pour des applications de centres de données, où l'espace est limité.



SPRINKLEURS AUTOMATIQUES

Les sprinklers Victaulic® FireLock sont conçus pour une grande variété d'applications et sont disponibles dans une large gamme de finitions et de températures nominales, de critères de fonctionnement et d'esthétique. Découvrez comment nos revêtements multicouches propriétaires résistants à la corrosion, qui prendront totalement en charge chaque sprinkleur FireLock, leur confèrent une résistance accrue à la corrosion sans toutefois entraver leur fonctionnement.

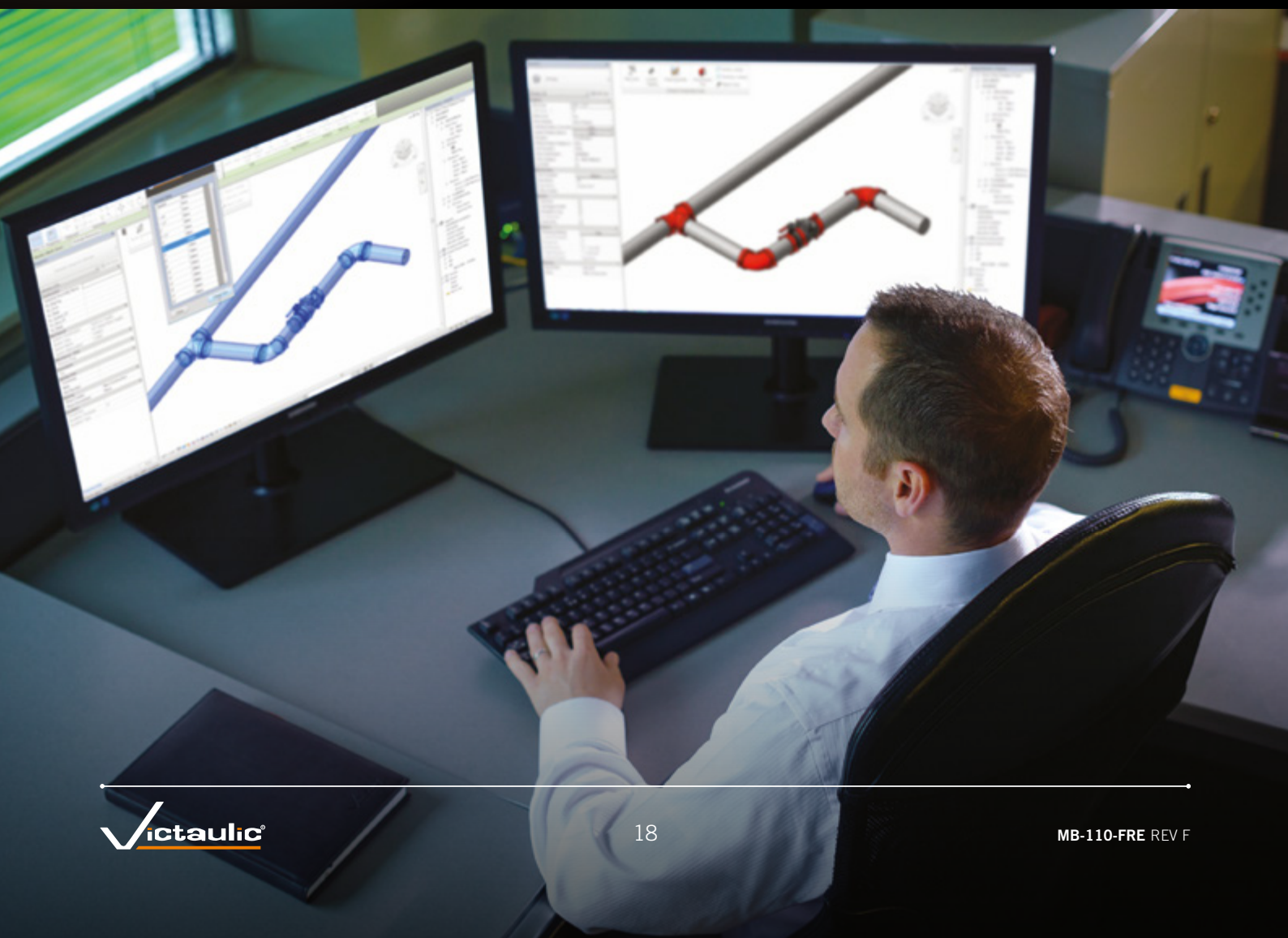
Les sprinklers Victaulic sont proposés avec toute une gamme d'accessoires tels que paniers et boucliers de protection, rosaces, plaques d'extension ou de dissimulation, tous conçus pour pouvoir vous procurer tout le nécessaire pour votre prochain projet de sprinklers auprès du même fournisseur.



PARTENAIRE DE VOTRE RÉALISATION DE PROJETS INTÉGRÉE

Réduisez au minimum
les risques de retard
et de pertes financières.

Victaulic® travaille en collaboration avec votre
entreprise, de la conception à la réalisation,
de façon à ce que votre projet se déroule
le plus efficacement possible.





DE LA CONCEPTION À LA RÉALISATION

CONSTRUCTION ALLÉGÉE

CHAÎNE D'APPROVISIONNEMENT INTÉGRÉE

Estimation

Modélisation 3D avec divers logiciels (Revit, MEP, etc.)

Les kits de coordination BIM

contribuent à la réduction des heures de main d'œuvre, des délais et des dépenses imprévues.

Services de spécification et de sélection des produits

Analyse de la valeur technique, adaptation aux mouvements du système, atténuation des vibrations, flexibilité du système, facilité d'alignement, etc.

Les concepts de préfabrication allégée permettent d'augmenter le débit en supprimant les goulots d'étranglement.

- Application des concepts de fabrication allégée dans les ateliers de fabrication et sur les chantiers
- Évaluations des ateliers de fabrication allégée
- Cellule de préparation Victaulic

Une installation plus sûre des systèmes se traduit par une réduction des heures de main d'œuvre, des coûts et des risques encourus.

Les services d'emballage et d'étiquetage sur chantier minimisent la manutention.

La coordination des expéditions assure la livraison de vos produits au moment et à l'endroit voulus.

Stages et formation continue

Les services d'inspection garantissent l'installation des tubes pendant toute la durée de vie du système.

Gamme complète de produits

ÉTUDE DE CAS

CENTRE DE DONNÉES TELEFÓNICA

Situé à Madrid, le nouveau centre de données Telefónica est un véritable géant d'une superficie de 72 000 m² qui, une fois achevé, comptera parmi les plus grands édifices du monde dans cette catégorie. Ce gigantesque centre de données fera office de base Cloud pour Telefónica en Espagne et en Europe du Sud. Il hébergera également différentes plateformes dédiées à des clients britanniques.



PROJET

Type d'installation :

Centre de données

Solutions Victaulic :

Réduction du temps d'exécution

Sécurité du lieu de travail

Facilité de maintenance

Système durable

Conception et construction virtuelle (VDC)

Maître d'ouvrage :

Telefónica

Installateur :

EMTE HVAC + Ryasa

Ingénieur/Consultant :

Ferrovial + PQC



Tenus de respecter un calendrier serré, l'obligation de garantir une maintenance effectuée en toute facilité, mais aussi les exigences de sécurité les plus élevées, l'entrepreneur de génie civil, d'approvisionnement et de construction Ferrovial Agroman et l'installateur EMTE Engineering ont fait appel à Victaulic. Le service Conception et construction virtuelle (VDC) de Victaulic a ainsi élaboré un plan schématique 3D complet utilisant différents composants de la marque. Ces plans 3D ont permis de mettre en évidence certaines collisions que des croquis 2D ne mettaient pas en évidence, mais également de résoudre certains problèmes à un stade de conception précoce et « virtuel ». Le plus grand défi en matière de conception a concerné les deux ponts de tubes de 12 mètres de hauteur reliant les salles techniques au bâtiment principal.

Un mouvement à système linéaire d'environ 1,18" | 3 cm a dû être installé et des colliers flexibles pour systèmes rainurés Victaulic faisant office de compensateurs de dilatation ont été utilisés à la place de coûteux soufflets et compensateurs. Les colliers flexibles de Victaulic ont ainsi proposé une alternative plus économique, plus efficace et plus simple en

termes de maintenance. La première phase du projet a impliqué à la fois des tubes en acier inoxydable et en acier au carbone, mais également environ 17 000 colliers Victaulic, tant flexibles que rigides, allant jusqu'à des diamètres de 16" | DN400. Outre les colliers, 2 200 vannes papillon à extrémités rainurées Victaulic ont été employées lors de l'installation, tout comme d'autres produits et accessoires mécaniques d'assemblage de tube, dont les filtres démontables Victaulic Série 732, les clapets anti-retour Victaulic Série 716 et toute une multitude de raccords.

Ferrovial Agroman, qui avait auparavant travaillé en collaboration avec Victaulic sur la conception du système de tuyauterie de l'aéroport de Londres Heathrow, a compris les avantages offerts par des solutions de tuyauterie mécanique de haute qualité, et a ainsi décidé que les produits Victaulic représenteraient la meilleure solution pour ce projet de grande envergure.

SPÉCIFICATIONS

Services :	Matériaux de tube :	Plage de diamètres de tube :
Eau de condenseur	Acier inoxydable	4-12" DN100-DN300
Eau de refroidissement	Acier au carbone	2-16" DN50-DN400



Siège U.S.A./international

4901 Kesslersville Road
Easton, PA 18040 États-Unis

◀ victauliclocations.com

EMEA

Prijkelstraat 36
9810 Nazareth, Belgique

Asie Pacifique

Unit 808, Building B
Hongwell International Plaza
No.1602 West Zhongshan Road
Shanghai, Chine 200235



MB-110-FRE 5442 REV F 03/2018

Victaulic et toutes les autres marques *Victaulic* sont des marques de commerce ou des marques déposées de *Victaulic Company* et/ou de ses sociétés affiliées, aux États-Unis et/ou dans d'autres pays. Toutes les autres marques de commerce citées dans les présentes sont la propriété de leurs détenteurs respectifs, aux États-Unis et/ou dans d'autres pays. Les termes « breveté(e-s) » ou « en attente de brevet » se rapportent à des concepts ou modèles déposés, ou bien à des demandes de brevet relatives aux produits et/ou méthodes d'utilisation, enregistrés aux États-Unis et/ou dans d'autres pays.

© 2018 VICTAULIC COMPANY. TOUS DROITS RÉSERVÉS.

