

Accessoires

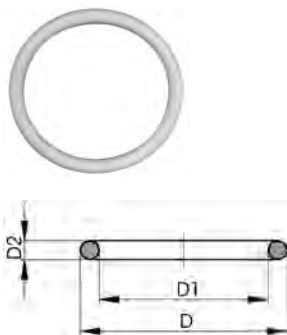
Liste de prix 2018



	Joints	4
	Joints plats	8
	Joints plats à profil	11
	Brides tournantes	17
	Brides fixes	28
	Brides pleines	31
	Systèmes de fixation	36
	Index	41

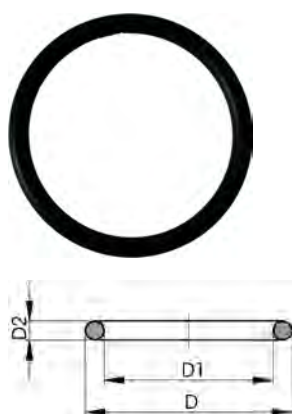
Joins

PF 2 65 434 999



Joins toriques, en FKM blanc

d (mm)	PN (bar)	FKM Code	EUR	poids (kg)	D (mm)	D1 (mm)	D2 (mm)
20	16	749 411 005	7,27	0,002	21	15,5	2,6
25	16	749 411 006	11,18	0,002	27	20,2	3,5
32	16	749 411 120	13,42	0,002	34	26,6	3,5
40	16	749 411 062	14,68	0,002	42	34,5	3,5
50	16	749 411 172	18,10	0,003	51	44,0	3,5
63	16	749 411 054	19,09	0,003	63	55,0	4,0
75	16	749 411 013	38,72	0,010	80	69,2	5,3
90	16	749 411 014	sur demande	0,012	93	81,9	5,3
110	16	749 411 015	sur demande	0,015	117	101,0	5,3



Joins toriques

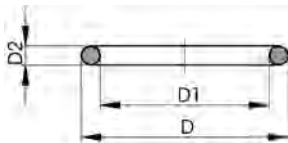
Exécution:

- Sans Silicone / Peinture compatible
- accomplit test contact chloroforme
- Dureté : env. 65° Shore
- pour collets, surface d'étanchéité avec rainure
- **livré uniquement en emballage standard SP**

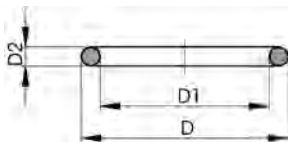
d (mm)	DN (mm)	EPDM Code	EUR	PF	SP	poids (kg)
16	10	748 413 000	sur demande	2 30 162 007	2	0,002
20	15	748 413 001	6,99	2 30 162 036	2	0,002
25	20	748 413 007	sur demande	2 30 162 036	1	0,002
32	25	748 413 002	sur demande	2 30 162 036	2	0,002
40	32	748 413 003	13,68	2 30 162 036	2	0,004
50	40	748 413 012	sur demande	2 30 162 036	2	0,005
63	50	748 413 013	sur demande	2 30 162 036	2	0,006
75	65	748 413 014	sur demande	2 30 162 007	2	0,007
90	80	748 413 015	sur demande	2 30 162 007	2	0,008
110	100	748 413 016	18,65	2 30 162 007	2	0,016
125	100	748 413 017	sur demande	2 30 162 007	2	0,018
140	125	748 413 018	sur demande	2 30 162 007	2	0,020
160	150	748 413 019	sur demande	2 30 162 007	2	0,025
200	200	748 413 163	sur demande	2 30 162 007	2	0,030
225	200	748 413 022	sur demande	2 30 162 007	2	0,060
250	250	748 413 182	sur demande	2 30 162 007	2	0,090
280	250	748 413 173	sur demande	2 30 162 007	2	0,144
315	300	748 413 174	sur demande	2 30 162 007	2	0,051

d (mm)	FKM Code	EUR	PF	SP	poids (kg)	D (mm)	D1 (mm)	D2 (mm)
16	749 413 000	sur demande	2 30 162 009	2	0,002	26	19	4
20	749 413 001	sur demande	2 30 162 036	2	0,002	30	23	4
25	749 413 007	sur demande	2 30 162 036	1	0,002	35	28	4
32	749 413 002	sur demande	2 30 162 036	2	0,003	43	36	4
40	749 413 003	sur demande	2 30 162 036	2	0,007	55	44	5
50	749 413 012	41,34	2 30 162 036	2	0,008	64	53	5
63	749 413 013	41,34	2 30 162 036	2	0,011	80	69	5
75	749 413 014	72,88	2 30 162 009	2	0,012	93	82	5
90	749 413 015	49,23	2 30 162 009	2	0,015	112	101	5
110	749 413 016	sur demande	2 30 162 009	2	0,031	134	120	7
125	749 413 017	sur demande	2 30 162 007	2	0,036	149	136	7
140	749 413 018	sur demande	2 30 162 009	2	0,039	166	152	7
160	749 413 019	sur demande	2 30 162 009	2	0,047	191	177	7
200	749 413 163	sur demande	2 30 162 007	2	0,056	136	222	7

Le tableau se poursuit à la page suivante



d (mm)	FKM Code	EUR	PF	SP	poids (kg)	D (mm)	D1 (mm)	D2 (mm)
225	749 413 022	sur demande	2 30 162 009	2	0,060	255	241	7
250	749 413 182	sur demande	2 30 162 007	2	0,100	280	266	7
280	749 413 173	sur demande	2 30 162 009	2	0,144	305	292	7
315	749 413 174	sur demande	2 30 162 009	2	0,051	356	342	7



Joint toriques

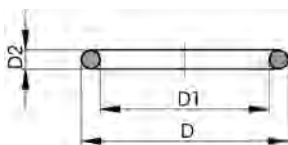
Exécution:

- Dureté : env. 65° Shore
- Pour union PP-N28 51 85

748410006 pour union PP-Nd25 et 748410009 pour union d50

d (mm)	Pouces (inch)	EPDM Code	EUR	PF
20	½	748 410 140	1,06	2 31 800 999
25	¾	748 410 006	3,47	2 30 162 006
32	1	748 410 025	sur demande	2 63 405 999
40	1 ¼	748 410 152	sur demande	2 34 464 999
50	1 ½	748 410 009	6,77	2 30 162 006
63	2	748 410 171	4,18	2 63 405 999

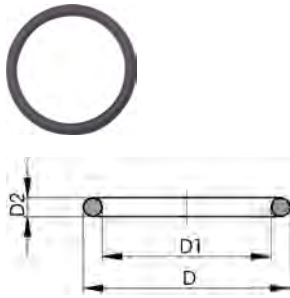
d (mm)	FKM Code	EUR	PF	D (mm)	D1 (mm)	D2 (mm)
20	749 410 140	2,12	2 31 800 999	20	15	3
25	749 410 006	9,57	2 30 162 008	27	20	4
32	749 410 025	sur demande	2 34 464 999	32	25	4
40	749 410 152	sur demande	2 34 464 999	42	31	5
50	749 410 009	21,35	2 30 162 008	51	41	5
63	749 410 171	sur demande	2 34 464 999	61	50	5



Joint torique pour gamme PROGEF et SYGEF IR/BCF avec emboîture à souder

d (mm)	DN (mm)	EPDM Code	EUR	PF	poids (kg)	FKM Code	EUR	PF
32	25	748 410 008	6,77	2 30 162 006	0,003	749 410 008	11,71	2 30 162 008
40	32	748 410 009	6,77	2 30 162 006	0,003	749 410 009	21,35	2 30 162 008
50	40	748 410 010	6,77	2 30 162 006	0,004	749 410 010	23,03	2 30 162 008
63	50	748 410 011	7,17	2 30 162 006	0,005	749 410 011	26,42	2 30 162 008

D (mm)	D1 (mm)	D2 (mm)	pouce (inch)
40	33	3,53	1
51	41	5,34	1 ¼
58	47	5,34	1 ½
70	60	5,34	2



Joint toriques Joint pour membrane élastomère

d (mm)	EPDM Code	EUR	PF	SP	poids (kg)
20	748 410 038	1,05	2 31 156 999	100	0,003
25	748 410 044	1,52	2 31 156 999	100	0,003
32	748 410 195	5,36	2 31 158 999	0	0,003
40	748 410 052	1,70	2 31 155 999	100	0,005
50	748 410 134	5,59	2 31 158 999	0	0,003
63	748 410 135	6,12	2 31 158 999	0	0,002

d (mm)	FKM Code	EUR	PF	SP	poids (kg)	D2 (mm)	D1 (mm)	D (mm)
20	749 410 038	3,64	2 31 155 999	0	0,002	2,0	23	27
25	749 410 044	4,39	2 31 156 999	0	0,003	2,5	28	33
32	749 410 195	9,40	2 31 158 999	0	0,003	2,5	36	41
40	749 410 052	4,77	2 31 155 999	100	0,003	3,5	45	52
50	749 410 134	22,96	2 31 158 999	0	0,003	3,0	52	58
63	749 410 135	28,81	2 31 158 999	0	0,003	3,5	66	73



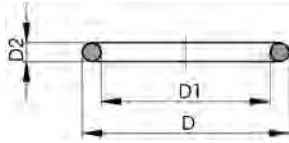
O-ring silicone free

Exécution:

- Dureté : env. 65° Shore
- utilisable pour raccord union
- Netoyé avec emballage double

d (mm)	DN (mm)	EPDM Code	EUR	PF	poids (kg)
16		748 413 005	sur demande	2 34 464 999	0,002
20		748 413 006	sur demande	2 34 464 999	0,002
25	20	748 413 007	sur demande	2 30 162 036	0,002
32		748 413 008	sur demande	2 30 162 006	0,003
40		748 413 009	sur demande	2 34 464 999	0,003
50		748 413 010	sur demande	2 34 464 999	0,005
63		748 413 011	sur demande	2 34 464 999	0,005
75	65	748 413 014	sur demande	2 30 162 007	0,007
90	80	748 413 015	sur demande	2 30 162 007	0,008
110	100	748 413 016	18,65	2 30 162 007	0,016

d (mm)	FKM Code	EUR	PF	poids (kg)	D (mm)	D1 (mm)	D2 (mm)
16	749 413 005	sur demande	2 34 464 999	0,002	21	16	3
20	749 413 006	sur demande	2 34 464 999	0,003	27	20	4
25	749 413 007	sur demande	2 30 162 036	0,002	35	28	4
32	749 413 008	sur demande	2 34 464 999	0,003	40	33	4
40	749 413 009	sur demande	2 34 464 999	0,006	51	41	5
50	749 413 010	sur demande	2 34 464 999	0,007	58	47	5
63	749 413 011	sur demande	2 34 464 999	0,010	70	60	5
75	749 413 014	72,88	2 30 162 009	0,012	93	82	5
90	749 413 015	49,23	2 30 162 009	0,015	112	101	5
110	749 413 016	sur demande	2 30 162 009	0,031	134	120	7



Joint toriques

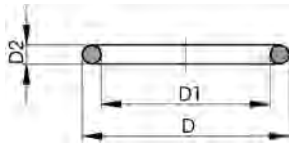
Exécution:

- Dureté : env. 65° Shore
- pour pièces folles N° 21 81 01 / 21 81 11, 21 80 01 (ISO/DIN), 21 81 11 BS (ANSI)

d (mm)	DN (mm)	Pouces (inch)	EPDM Code	EUR	PF	SP	poids (kg)
63	50		748 410 013	7,46	2 30 162 007	500	0,006
90	80		748 410 015	15,28	2 30 162 007	100	0,008
110	100	4	748 410 020	30,26	2 30 166 999	0	0,005
160	150	6	748 410 021	42,39	2 30 166 999	0	0,009
225	200		748 410 022	31,50	2 30 162 007	100	0,034

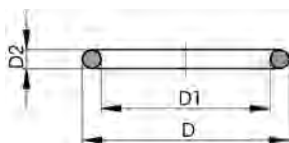
d (mm)	FKM Code	EUR	PF	SP	poids (kg)	D (mm)	D1 (mm)	D2 (mm)
63	749 410 013	35,66	2 30 162 009	100	0,011	80	69	5,34
90	749 410 015	50,18	2 30 162 009	100	0,015	112	101	5,34
110	749 410 020	126,68	2 30 162 011	0	0,010	134	120	7,00
160		sur demande	2 30 166 999			204	190	
225	749 410 022	172,10	2 30 162 009	150	0,060	255	241	6,99

PF 2 31 800 999



Joint toriques

d (mm)	DN (mm)	EPDM Code	EUR	SP	poids (kg)	FKM Code	EUR	SP	poids (kg)
16	10	748 410 059	1,24	0	0,002	749 410 059	5,61	0	0,002



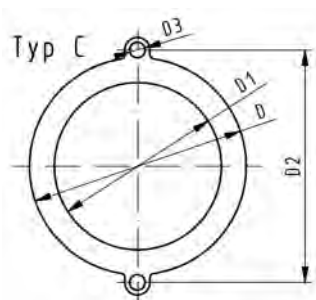
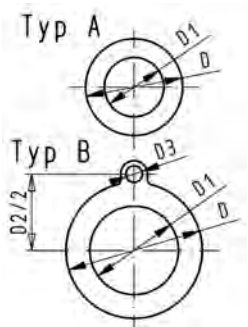
Joint toriques

d (mm)	DN (mm)	EPDM Code	EUR	PF	SP	poids (kg)
75	65	748 410 112	8,45	2 31 567 999	0	0,006
90	80	748 410 099	11,07	2 31 161 999	0	0,009
110	100		sur demande	2 31 161 999		

FKM Code	EUR	PF	SP	poids (kg)	D (mm)	D1 (mm)	D2 (mm)
749 410 119	61,97	2 31 161 999	0	0,010	83	72	5
749 410 112	36,61	2 31 161 999	0	0,070	96	85	5
749 410 099	36,03	2 31 161 999	0	0,015	118	107	5

Joint plats

PF 2 30 162 003



Joint plat, EPDM

Exécution:

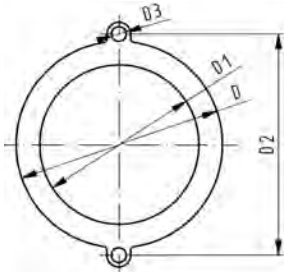
- Pour tous les collets GF métriques
- Dureté : env. 65° Shore
- Oreilles de montage intégrées à partir du d 110
- Centrage sur le diamètre intérieur de la vis

d1 collets, sont les diamètres internes appropriés des collets

d (mm)	DN (mm)	PN (bar)	Type	EPDM Code	EUR	SP	poids (kg)
16	10	10	A	748 400 305	0,93	0	0,004
20	15	10	A	748 400 306	0,93	0	0,012
25	20	10	A	748 400 307	0,93	0	0,004
32	25	10	A	748 400 308	0,93	0	0,008
40	32	10	A	748 400 309	1,48	0	0,013
50	40	10	A	748 400 310	1,94	0	0,016
63	50	10	A	748 400 311	3,26	0	0,018
75	65	10	A	748 400 312	3,80	0	0,029
90	80	10	A	748 400 313	5,31	0	0,035
110	100	10	B	748 400 314	6,21	0	0,051
125	100	10	B	748 400 315	10,13	0	0,044
140	125	10	B	748 400 316	11,52	0	0,068
160 - 180	150	10	B	748 400 317	17,47	0	0,090
200	200	6	C	748 400 319	22,55	0	0,210
225	200	6	C	748 400 320	24,15	0	0,140
250	250	6	C	748 400 321	36,11	0	0,210
280	250	6	C	748 400 322	41,66	0	0,151
315	300	6	C	748 400 323	54,80	0	0,237

d (mm)	DN (mm)	D (mm)	D1 (mm)	D2 (mm)	D3 (mm)	H (mm)	di collets (mm)
16	10	46	16			2	6 - 26
20	15	51	20			2	10 - 30
25	20	61	25			2	15 - 35
32	25	71	32			2	22 - 42
40	32	82	40			3	30 - 50
50	40	92	50			3	40 - 60
63	50	107	63			3	53 - 73
75	65	127	71			3	61 - 81
90	80	142	84			3	74 - 94
110	100	162	104	180	18	4	94 - 114
125	100	162	119	180	18	4	109 - 129
140	125	192	134	210	18	4	124 - 144
160 - 180	150	218	155	241	22	4	145 - 165
200	200	273	195	295	22	5	185 - 205
225	200	273	216	295	22	5	206 - 226
250	250	328	250	350	22	5	240 - 260
280	250	328	273	350	22	5	263 - 283
315	300	378	305	400	22	5	295 - 315

PF 2 30 162 003

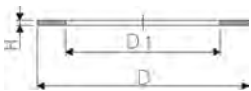


Joint plat pour collet

Exécution:

- dureté: EPDM 70° Shore
- forage bride: PN10
- fixation incorporée
- Centrage sur le diamètre intérieur de la vis

PN* (bar)	d (mm)	DN (mm)	EPDM Code	EUR	SP	poids (kg)	D2 (mm)	D3 (mm)	D1 (mm)	H (mm)	D (mm)
6	710	700	748 400 330	579,76	1	0,900	840	30	625	5	810
6	800	800	748 400 331	sur demande	1	1,000	950	33	705	5	917
6	900	900	748 400 332	sur demande	1	1,200	1050	36	805	5	1014
6	1000	1000	748 400 333	sur demande	1	1,400	1160	39	890	5	1121



Joints plats

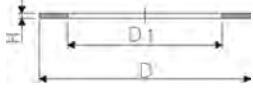
Exécution:

- Dureté : env. 65° Shore
- Pour manchons unions d'adaptation

Pouces (inch)	D (mm)	D1 (mm)	H (mm)	EPDM Code	EUR	PF	SP	poids (kg)
¼	20	13	2	748 400 004	0,72	2 30 162 002	1	0,002
¾	38	27	3	748 400 007	1,03	2 30 162 002	1	0,105
1	44	32	3	748 400 008	1,03	2 30 162 002	1	0,002
1 ¼	55	42	3	748 400 009	1,03	2 30 162 002	1	0,007
1 ½	62	46	3	748 400 010	1,03	2 30 162 002	1	0,004
2	78	60	3	748 400 011	1,69	2 30 162 002	1	0,005
2 ½	97	75	3	748 400 012	2,73	2 30 162 002	1	0,010
3	109	88	3	748 400 013	3,75	2 30 162 002	1	0,011
½	30	21	3	748 400 006	0,72	2 30 162 002	1	0,002
¾	24	17	2	748 400 005	0,72	2 30 162 002	1	0,002

FKM Code	EUR	PF	SP	poids (kg)	#
	sur demande	2 30 162 002			
749 400 007	7,63	2 30 162 005	1	0,004	
749 400 008	10,17	2 30 162 005	1	0,002	
749 400 009	14,01	2 30 162 005	1	0,003	
749 400 010	17,81	2 30 162 005	1	0,007	
749 400 011	24,19	2 30 162 005	1	0,006	
749 400 012	35,62	2 30 162 005	1	0,009	
749 400 013	45,79	2 30 162 005	1	0,011	
749 400 006	5,62	2 30 162 005	1	0,003	
749 400 005	3,81	2 30 162 005	1	0,020	

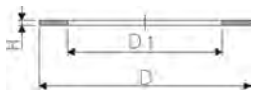
PF 2 30 162 005



Joints plats
pour traversée de cloison

Pouces (inch)	Pouces (inch)	d (mm)	FKM Code	EUR	SP	poids (kg)	D1 (mm)	H (mm)	D (mm)
1 1/2	1 1/2	40	749 400 019	33,90	1	0,012	50	3	71
	M113	90	749 400 023	145,06	1	0,062	110	4	148
	M133	110	749 400 024	152,50	1	0,082	125	4	168

PF 2 30 162 002



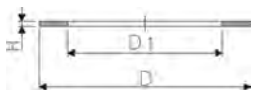
Joints plats

Exécution:

- dureté: EPDM 70° Shore
- pour bouchons étanches d'emmurage

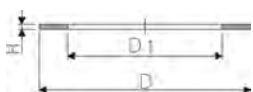
G (inch)	EPDM Code	EUR	SP	poids (kg)	D (mm)	D1 (mm)	H (mm)
1/2	748 400 001	1,31	100	0,002	28	22	3

PF 2 31 161 999



Joints plats

d (mm)	DN (mm)	EPDM Code	EUR	SP	poids (kg)	FKM Code	EUR	SP	poids (kg)	H (mm)	D (mm)	D1 (mm)
16	10	161 480 664	11,34	0	0,005	161 480 673	10,95	0	0,004	2	14	5



Joints plats

Exécution:

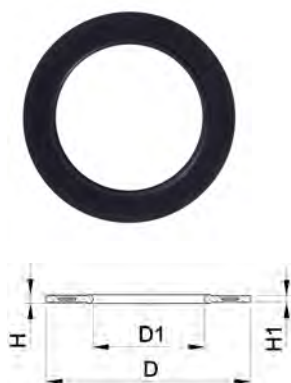
- Dureté : env. 65° Shore
- pour embouts avant compteur N° 721 550 3XX

Attention:

- pour embouts avant compteur d16 - 1/2": 748 400 030
- pour embouts avant compteur d20 - 3/4": 748 400 005
- pour embouts avant compteur d25 - 1": 748 400 006

d (mm)	Pouces (inch)	EPDM Code	EUR	PF	SP	poids (kg)	D (mm)	D1 (mm)	H (mm)
		748 400 030	0,50	2 30 162 004	0	0,020	18	14	2
16	3/8	748 400 005	0,72	2 30 162 002	1	0,002	24	17	2
20	1/2	748 400 006	0,72	2 30 162 002	1	0,002	30	21	3

Jointes plats à profil



Jointes profilées métriques EPDM / FKM

Exécution:

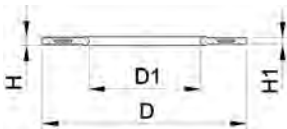
- Pour tous les collets GF métriques
- Profil G-ST-P/K
- Dureté: 70° Shore EPDM, 75° Shore FKM
- **EPDM:** approuvé selon DVGW W 270, recommandation KTW
- Centrage sur le diamètre intérieur de la vis
- Matériau âme en acier; St37

d1 collets, sont les diamètres internes appropriés des collets

d (mm)	PN (bar)	DN (mm)	EPDM Code	EUR	PF
16	16	10	748 440 705	22,53	2 30 162 037
20	16	15	748 440 706	22,98	2 30 162 037
25	16	20	748 440 707	23,51	2 30 162 037
32	16	25	748 440 708	24,37	2 30 162 037
40	16	32	748 440 709	24,93	2 30 162 037
50	16	40	748 440 710	25,95	2 30 162 037
63	16	50	748 440 711	26,97	2 30 162 037
75	16	65	748 440 712	27,55	2 30 162 037
90	16	80	748 440 713	28,84	2 30 162 037
110	16	100	748 440 714	32,94	2 30 162 037
125	16	100	748 440 715	37,22	2 30 162 037
140	16	125	748 440 716	37,22	2 30 162 037
160 - 180	16	150	748 440 717	44,57	2 30 162 037
200	16	200	748 440 719	57,67	2 30 162 037
225	16	200	748 440 720	58,51	2 30 162 037
250	16	250	748 440 721	76,11	2 30 162 037
280	16	250	748 440 722	80,59	2 30 162 037
315	16	300	748 440 723	96,14	2 30 162 037
355	16	350	748 440 724	165,54	2 30 162 037
400	16	400	748 440 725	202,10	2 30 162 037
450	16	500	748 440 726	260,86	2 30 162 037
500	16	500	748 440 727	298,34	2 30 162 037
560	16	600	748 440 728	375,65	2 30 162 037
630	16	600	748 440 729	373,14	2 30 162 037

d (mm)	FKM Code	EUR	PF poids (kg)	D (mm)	D1 (mm)	H (mm)	H1 (mm)	di collets (mm)	
16	749 440 705	84,82	2 30 162 038	0,012	46	16	4	3	6 - 16
20	749 440 706	85,88	2 30 162 038	0,013	51	20	4	3	10 - 20
25	749 440 707	86,73	2 30 162 038	0,014	61	22	4	3	12 - 22
32	749 440 708	89,97	2 30 162 038	0,019	71	28	4	3	18 - 28
40	749 440 709	93,66	2 30 162 038	0,026	82	40	4	3	30 - 40
50	749 440 710	96,95	2 30 162 038	0,039	92	46	4	3	36 - 46
63	749 440 711	100,22	2 30 162 038	0,050	107	58	5	4	48 - 58
75	749 440 712	101,87	2 30 162 038	0,082	127	69	5	4	59 - 69
90	749 440 713	107,16	2 30 162 038	0,083	142	84	5	4	73 - 84
110	749 440 714	122,31	2 30 162 038	0,127	162	104	6	5	94 - 104
125	749 440 715	138,30	2 30 162 038	0,105	162	123	6	5	113 - 123
140	749 440 716	134,60	2 30 162 038	0,173	192	137	6	5	127 - 137
160 - 180	749 440 717	165,29	2 30 162 038	0,207	218	160	8	6	150 - 160
200	749 440 719	172,64	2 30 162 038	0,263	273	203	8	6	192 - 203
225	749 440 720	212,77	2 30 162 038	0,255	273	220	8	6	207 - 220
250	749 440 721	217,23	2 30 162 038	0,462	328	252	8	6	238 - 252
280	749 440 722	281,49	2 30 162 038	0,323	328	274	8	6	264 - 274
315	749 440 723	296,64	2 30 162 038	0,549	378	306	8	6	296 - 306
355	749 440 724	358,01	2 30 162 038	0,870	438	355	10	7	340 - 355
400	749 440 725	613,66	2 30 162 038	1,088	489	400	10	7	385 - 400

le tableau se poursuit à la page suivante



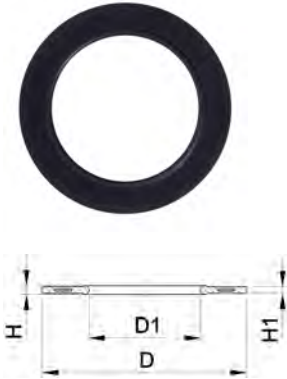
d (mm)	FKM Code	EUR	PF poids (kg)	D (mm)	D1 (mm)	H (mm)	H1 (mm)	di collets (mm)
450	749 440 726	961,51	2 30 162 038	0,718	594	403	10	7 393 - 403
500	749 440 727	1.010,72	2 30 162 038	0,718	594	447	10	7 437 - 447
560	749 440 728	1.384,60	2 30 162 038	0,923	695	494	10	7 484 - 494
630	749 440 729	1.389,87	2 30 162 038	0,923	695	555	10	7 545 - 555

PF 2 55 338 003

Profile flange gasket metric EPDM

Exécution:

- Matériel: EPDM
- profil du joint avec insert métallique
- Approbation : ACS



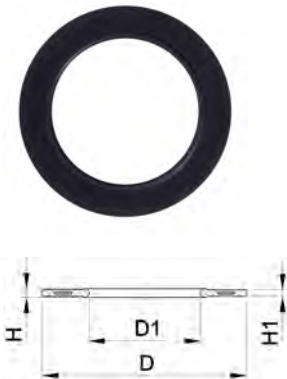
d (mm)	DN	EPDM Code	EUR	D (mm)	D1 (mm)	H (mm)	H1 (mm)
40	32/40	748 442 709	sur demande	82	40	4	3
50	40/50	748 442 710	sur demande	92	46	4	3
63	50/60/65	748 442 711	sur demande	107	58	5	4
75	60/65/80	748 442 712	sur demande	116	77	5	4
90	80	748 442 713	sur demande	142	84	5	4
110	100	748 442 714	sur demande	162	104	6	5
125	100	748 442 715	sur demande	162	123	6	5
140	125	748 442 716	sur demande	192	137	6	5
160 - 180	150	748 442 717	sur demande	218	160	8	6
200	200	748 442 719	sur demande	273	203	8	6
225	200	748 442 720	sur demande	273	220	8	6
250	250	748 442 721	sur demande	328	252	8	6
280	250	748 442 722	sur demande	328	274	8	6
315	300	748 442 723	sur demande	378	306	8	6

PF 2 55 338 003

Joint profilé pour bride métrique NBR/DUO

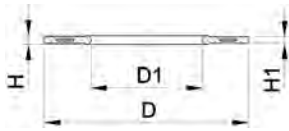
Exécution:

- Pour tous les collets GF métriques
- Profil G-ST-P/K
- Matériau âme en acier; St37
- Homologué selon norme DVGW (gaz) DIN 3535/partie 3, DIN 549
- Homologué DVGW selon fiche 270, sur recommandation KTW
- d correspond au centrage du diamètre intérieur de la couronne des vis
- NBR/DUO = caoutchouc nitrile, dureté env. 80° Shore
- Convient pour l'eau potable et le gaz
- d1 collets, sont les diamètres internes appropriés des collets



d (mm)	DN (mm)	PN (bar)	EPDM Code	EUR	SP poids (kg)	D (mm)	D1 (mm)	H (mm)	H1 (mm)	di collets (mm)
20	15	16	745 440 706	26,32	0 0,009	51	20	4	3	10 - 20
25	20	16	745 440 707	30,12	0 0,012	61	22	4	3	12 - 22
32	25	16	745 440 708	31,17	0 0,018	71	28	4	3	18 - 28
40	32	16	745 440 709	32,28	0 0,021	82	40	4	3	30 - 40
50	40	16	745 440 710	33,80	0 0,029	92	46	4	3	36 - 46
63	50	16	745 440 711	34,65	0 0,039	107	58	5	4	48 - 58
75	65	16	745 440 712	35,05	0 0,058	127	69	5	4	59 - 69
90	80	16	745 440 713	37,50	0 0,063	142	84	5	4	73 - 84
110	100	16	745 440 714	42,87	0 0,096	162	104	6	5	94 - 104
125	100	16	745 440 715	48,07	0 0,073	162	123	6	5	113 - 123
140	125	16	745 440 716	46,45	0 0,128	192	137	6	5	127 - 137
160 - 180	150	16	745 440 717	56,88	0 0,145	218	160	8	6	150 - 160
200	200	16	745 440 719	75,60	0 0,286	273	203	8	6	192 - 203
225	200	16	745 440 720	77,54	0 0,183	273	220	8	6	207 - 220

Le tableau se poursuit à la page suivante



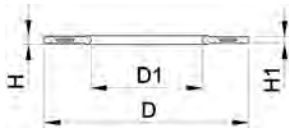
d (mm)	DN (mm)	PN (bar)	EPDM Code	EUR	SP	poids (kg)	D (mm)	D1 (mm)	H (mm)	H1 (mm)	di collets (mm)
250	250	16	745 440 721	93,85	0	0,355	328	252	8	6	238 - 252
280	250	16	745 440 722	95,16	0	0,229	328	274	8	6	264 - 274
315	300	16	745 440 723	120,11	0	0,419	378	306	8	6	296 - 306
355	350	16	745 440 724	164,03	0	0,645	438	355	10	7	340 - 355
400	400	16	745 440 725	218,44	0	0,819	489	400	10	7	385 - 400
450	500	16	745 440 726	305,63	0	1,885	594	403	10	7	393 - 403
500	500	16	745 440 727	274,31	0	1,618	594	447	10	7	437 - 447
560	600	16	745 440 728	368,53	0	2,281	695	494	10	7	484 - 494
630	600	16	745 440 729	350,98	0	2,000	695	555	10	7	545 - 555



**Joint SF
EPDM / FKM**

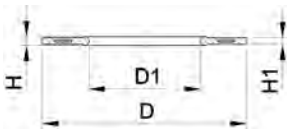
Exécution:

- Sans Silicone / Peinture compatible
 - Pour tous les collets GF métriques
 - Profil G-ST-P/K
 - Dureté: 70°Shore **EPDM**, 75° **FKM**, 80° Shore **NBR/DUO**
- d1 collets, sont les diamètres internes appropriés des collets



d (mm)	DN (mm)	PN (bar)	EPDM Code	EUR	PF	SP	poids (kg)
16	10	16	748 441 705	37,22	2 30 162 037	0	0,007
20	15	16	748 441 706	38,64	2 30 162 037	0	0,008
25	20	16	748 441 707	38,64	2 30 162 037	0	0,011
32	25	16	748 441 708	39,46	2 30 162 037	0	0,020
40	32	16	748 441 709	42,09	2 30 162 037	0	0,015
50	40	16	748 441 710	43,60	2 30 162 037	0	0,029
63	50	16	748 441 711	48,85	2 30 162 037	0	0,046
75	65	16	748 441 712	49,38	2 30 162 037	0	0,053
90	80	16	748 441 713	53,51	2 30 162 037	0	0,063
110	100	16	748 441 714	55,86	2 30 162 037	0	0,106
125	100	16	748 441 715	59,49	2 30 162 037	0	0,158
140	125	16	748 441 716	69,16	2 30 162 037	0	0,124
160 - 180	150	16	748 441 717	73,59	2 30 162 037	0	0,147
200	200	16	748 441 719	85,50	2 30 162 037	0	0,294
225	200	16	748 441 720	102,89	2 30 162 037	0	0,174
250	250	16	748 441 721	112,96	2 30 162 037	0	0,410
280	250	16	748 441 722	120,72	2 30 162 037	0	0,226
315	300	16	748 441 723	124,71	2 30 162 037	0	0,334

d (mm)	DN (mm)	FKM Code	EUR	PF	SP	poids (kg)
16	10	749 441 705	111,21	2 30 162 038	0	0,007
20	15	749 441 706	112,76	2 30 162 038	0	0,008
25	20	749 441 707	112,76	2 30 162 038	0	0,019
32	25	749 441 708	119,08	2 30 162 038	0	0,020
40	32	749 441 709	133,05	2 30 162 038	0	0,018
50	40	749 441 710	137,62	2 30 162 038	0	0,022
63	50	749 441 711	141,79	2 30 162 038	0	0,055
75	65	749 441 712	144,44	2 30 162 038	0	0,076
90	80	749 441 713	152,27	2 30 162 038	0	0,086
110	100	749 441 714	170,44	2 30 162 038	0	0,085
125	100	749 441 715	186,04	2 30 162 038	0	0,158
140	125	749 441 716	204,21	2 30 162 038	0	0,177
160 - 180	150	749 441 717	238,00	2 30 162 038	0	0,153
200	200	749 441 719	285,41	2 30 162 038	0	0,263



d (mm)	DN (mm)	FKM Code	EUR	PF	SP	poids (kg)
225	200	749 441 720	323,72	2 30 162 038	0	0,181
250	250	749 441 721	356,21	2 30 162 038	0	0,410
280	250	749 441 722	382,71	2 30 162 038	0	0,226
315	300	749 441 723	426,90	2 30 162 038	0	0,334

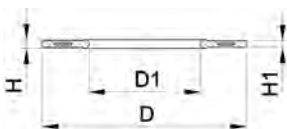
d (mm)	DN (mm)	di collets (mm)	H1 (mm)	D1 (mm)	H (mm)	D (mm)
16	10	6 - 16	3	16	4	46
20	15	10 - 20	3	20	4	51
25	20	12 - 22	3	22	4	61
32	25	18 - 28	3	28	4	71
40	32	30 - 40	3	40	4	82
50	40	36 - 46	3	46	4	92
63	50	48 - 58	4	58	5	107
75	65	59 - 69	4	69	5	127
90	80	73 - 84	4	84	5	142
110	100	94 - 104	5	104	6	162
125	100	113 - 123	5	123	6	162
140	125	127 - 137	5	137	6	192
160 - 180	150	150 - 160	6	160	8	218
200	200	192 - 203	6	203	8	273
225	200	207 - 207	6	220	8	273
250	250	238 - 250	6	252	8	328
280	250	264 - 274	6	274	8	328
315	300	296 - 296	6	306	8	378



Profile Flange Gaskets ANSI

Exécution:

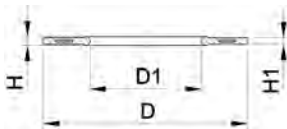
- Compatible avec les collets PP/PE PVDF
- Dureté: 70° Shore EPDM, 75° Shore FKM
- Centrage intérieur sur le diamètre intérieur de la vis



d (mm)	EPDM Code	EUR	PF	poids (kg)
25	748 440 502	21,22	2 34 237 004	0,010
32	748 440 503	21,92	2 34 237 004	0,011
40	748 440 504	22,50	2 34 237 004	0,017
50	748 440 505	23,39	2 34 237 004	0,030
63	748 440 506	24,27	2 34 237 004	0,029
75	748 440 507	24,85	2 34 237 004	0,046
90	748 440 508	26,00	2 34 237 004	0,053
110	748 440 509	33,35	2 34 237 004	0,088
160 - 180	748 440 512	43,90	2 34 237 004	0,127
225	748 440 515	56,39	2 34 237 004	0,195
250	748 440 517	77,03	2 34 237 004	0,243
315	748 440 518	110,65	2 34 237 004	0,398
355	748 440 519	sur demande	2 34 237 004	0,800
400	748 440 520	sur demande	2 34 237 004	0,900
450	748 440 521	sur demande	2 34 237 004	1,000
500	748 440 522	sur demande	2 34 237 004	1,000

d (mm)	FKM Code	EUR	PF	poids (kg)
25	749 440 502	78,13	2 34 237 005	0,011
32	749 440 503	81,09	2 34 237 005	0,023
40	749 440 504	84,40	2 34 237 005	0,024
50	749 440 505	87,40	2 34 237 005	0,030

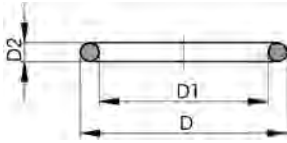
le tableau se poursuit à la page suivante



d (mm)	FKM Code	EUR	PF	poids (kg)
63	749 440 506	90,30	2 34 237 005	0,042
75	749 440 507	91,76	2 34 237 005	0,068
90	749 440 508	100,25	2 34 237 005	0,083
110	749 440 509	119,76	2 34 237 005	0,139
160 - 180	749 440 512	161,11	2 34 237 005	0,240
225	749 440 515	208,30	2 34 237 005	0,316
250	749 440 517	274,31	2 34 237 005	0,373
315	749 440 518	416,62	2 34 237 005	0,750
355	749 440 519	sur demande	2 34 237 004	0,800
400	749 440 520	sur demande	2 34 237 004	0,900
450	749 440 521	sur demande	2 34 237 004	1,000
500	749 440 522	sur demande	2 34 237 004	1,000

d (mm)	Pouces (inch)	DN (mm)	D (mm)	D1 (mm)	H (mm)	H1 (mm)
25	3/4	20	54	27	4	3
32	1	25	64	33	4	3
40	1 1/4	32	73	42	4	3
50	1 1/2	40	83	48	4	3
63	2	50	102	60	5	4
75	2 1/2	65	121	73	5	4
90	3	80	133	89	5	4
110	4	100	171	115	6	5
160 - 180	6	150	222	160	8	6
225	8	200	279	220	8	6
250	10	250	337	273	8	6
315	12	300	406	325	8	6
355	14	350	448	356	10	7
400	16	400	512	406	10	7
450	18	450	547	457	10	7
500	20	500	604	508	10	7

Jointes pour collets

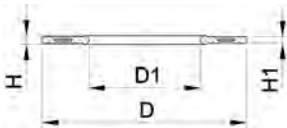


d (mm)	DN (mm)	EPDM Code	EUR	SP	poids (kg)	D2 (mm)	D1 (mm)	D (mm)
16	10	748 410 042	1,37	0	0,002	3	18	23

Joint à profil pour assemblage à brides

Exécution:

- Dureté: 70° Shore EPDM, 75° Shore FKM
- Pour collets à polyfusion



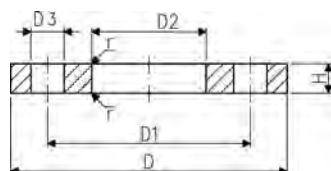
d (mm)	DN (mm)	PN (bar)	EPDM Code	EUR	PF poids (kg)
20	15	16	748 440 706	22,98	2 30 162 037 0,009
25	20	16	748 440 707	23,51	2 30 162 037 0,015
32	25	16	748 440 708	24,37	2 30 162 037 0,013
40	32	16	748 440 709	24,93	2 30 162 037 0,019
50	40	16	748 440 710	25,95	2 30 162 037 0,029
63	50	16	748 440 711	26,97	2 30 162 037 0,041
75	65	16	748 440 712	27,55	2 30 162 037 0,053
90	80	16	748 440 713	28,84	2 30 162 037 0,064
110	100	16	748 440 714	32,94	2 30 162 037 0,100

d (mm)	FKM Code	EUR	PF poids (kg)	lengths (ft)	D (mm)	D1 (mm)	di collets (mm)	H (mm)	H1 (mm)
20	749 440 706	85,88	2 30 162 038	0,013	51	20	10 - 20	4	3
25	749 440 707	86,73	2 30 162 038	0,014	61	22	12 - 22	4	3
32	749 440 708	89,97	2 30 162 038	0,019	71	28	18 - 28	4	3
40	749 440 709	93,66	2 30 162 038	0,026	82	40	30 - 40	4	3
50	749 440 710	96,95	2 30 162 038	0,039	92	46	36 - 46	4	3
63	749 440 711	100,22	2 30 162 038	0,050	107	58	48 - 58	5	4
75	749 440 712	101,87	2 30 162 038	0,082	127	69	59 - 69	5	4
90	749 440 713	107,16	2 30 162 038	0,083	142	84	73 - 84	5	4
110	749 440 714	122,31	2 30 162 038	0,127	162	104	94 - 104	6	5

Brides tournantes

Brides tournantes PVC-U

PF 2 30 163 001



Brides tournantes, PVC-U pour système à emboîture métrique

Exécution:

- Pour système à emboîture métrique
- Dimension ISO 7005, EN 1092, BS 4504, DIN 2501
- **Perçage PN 10**
- Temperature maximum du produit et temperature ambiante maximum 45°C

¹ Dimension de raccordement: ISO 2536, entraxe selon DN125, compatible avec collets d125/DN100

² Dimension de raccordement: ISO 2536, entraxe selon DN225, compatible avec collets d250/DN250

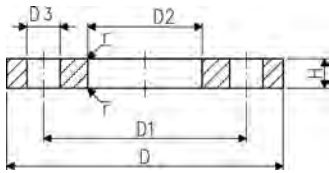
AL: Nombre de trous

	d (mm)	Pouces (inch)	DN (mm)	PN (bar)	Code	EUR	SP	poinds (kg)
	16	3/8	10	10	721 700 005	9,21	100	0,053
	20	1/2	15	10	721 700 006	9,21	90	0,067
	25	3/4	20	10	721 700 007	9,86	50	0,092
	32	1	25	10	721 700 008	12,29	40	0,133
	40	1 1/4	32	10	721 700 009	15,36	25	0,198
	50	1 1/2	40	10	721 700 010	14,28	20	0,247
	63	2	50	10	721 700 011	20,73	30	0,312
	75	2 1/2	65	10	721 700 012	20,74	25	0,376
	90	3	80	10	721 700 013	24,06	20	0,464
	110	4	100	10	721 700 014	29,37	30	0,543
1	125	4 1/2	125	10	721 700 015	50,60	12	0,904
	140	5	125	10	721 700 016	44,58	12	0,758
	160	6	150	10	721 700 017	52,61	5	1,009
	200	7	200	10	721 700 019	86,45	8	1,669
	225	8	200	10	721 700 020	122,85	8	1,377
	250	9	250	6	721 700 021	163,25	1	2,376
2	250	9	225	6	721 700 136	153,57	1	1,800
	280	10	250	6	721 700 137	184,30	1	1,746
	315	12	300	6	721 700 138	225,21	1	2,349
	355	14	350	6	721 700 139	307,11	1	3,485
	400	16	400	6	721 700 140	358,29	1	4,526

	d (mm)	D (mm)	D1 (mm)	D2 (mm)	D3 (mm)	H (mm)	r (mm)	AL	SC
	16	90	60	23	14	10	1	4	M12
	20	95	65	28	14	11	1	4	M12
	25	105	75	34	14	12	2	4	M12
	32	115	85	42	14	14	2	4	M12
	40	140	100	51	18	15	2	4	M16
	50	150	110	62	18	16	2	4	M16
	63	165	125	78	18	18	3	4	M16
	75	185	145	92	18	19	3	4	M16
	90	200	160	110	18	20	3	8	M16
	110	220	180	133	18	22	3	8	M16
1	125	250	210	150	18	26	5	8	M16
	140	250	210	167	18	26	4	8	M16
	160	285	240	190	22	28	4	8	M20
	200	340	295	226	22	32	4	8	M20
	225	340	295	250	22	32	4	8	M20
	250	395	350	277	22	36	4	12	M20
2	250	370	325	277	22	36	4	8	M20

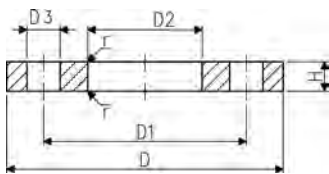
le tableau se poursuit à la page suivante

PF 2 30 163 001



	d (mm)	D (mm)	D1 (mm)	D2 (mm)	D3 (mm)	H (mm)	r (mm)	AL	SC
	280	395	350	310	22	36	4	12	M20
	315	445	400	348	22	36	4	12	M20
	355	505	460	388	22	38	5	16	M20
	400	565	515	442	26	42	5	16	M24

PF 2 30 163 003



Brides tournantes, PVC-U ASTM / ANSI

* à utiliser seulement avec collets métriques
AL: Nombre de trous

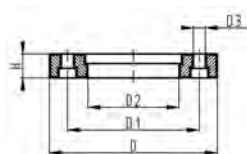
Exécution:

- Pour système à emboîture métrique
- pour collets BS (ANSI)
- Dimension de raccordement selon ANSI/ASME B 16.5 classe 150, ASTM D 4024, BS 1560, BS EN 1759
- **Entraxe class 150**

Pouces (inch)	d (mm)	DN (mm)	PN (bar)	Code	EUR	SP	poids (kg)
½		15	10	721 702 206	10,06	90	0,068
¾		20	10	721 702 207	11,57	50	0,090
1		25	10	721 702 208	13,65	40	0,128
1 ¼		32	10	721 702 209	17,21	25	0,203
1 ½		40	10	721 702 210	18,95	20	0,238
2		50	10	721 702 211	23,11	30	0,302
2 ½		65	10	721 702 212	28,11	27	0,369
3		80	10	721 702 213	32,25	20	0,509
4		100	10	721 702 214	39,67	30	0,516
4	110	100	10	161 483 180	48,01	30	0,538
5		125	10	721 702 216	55,40	12	0,737
6		150	10	721 702 217	55,52	5	1,910
8		200	10	721 702 220	135,28	8	1,360

Pouces (inch)	d (mm)	DN (mm)	D (mm)	D1 (mm)	D2 (mm)	D3 (mm)	H (mm)	r (mm)	AL
½		15	95	60	28	16	11	1	4
¾		20	105	70	34	16	12	2	4
1		25	115	79	42	16	14	2	4
1 ¼		32	140	89	51	16	15	2	4
1 ½		40	150	98	62	16	16	2	4
2		50	165	121	78	19	18	3	4
2 ½		65	185	140	92	19	19	3	4
3		80	200	152	110	19	20	3	4
4		100	220	190	138	19	22	3	8
4	110	100	220	190	133	19	22	3	8
5		125	250	216	167	22	26	4	8
6		150	285	241	200	22	28	4	8
8		200	340	298	250	22	32	4	8

Brides tournantes PP noyau acier



Brides tournantes, PP/acier métrique Pour systèmes de soudage bout à bout métrique

Exécution:

- PP renforcé de fibre de verre avec noyau GGG 50
- Dimensions de raccordement : ISO 7005, EN 1092, DIN 2501
- **Perçage PN 10**

Remarque:

côté plat = côté bouchon côté profilé= côté bride

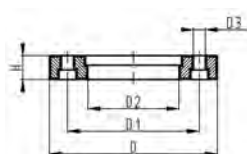
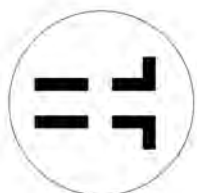
AL: Nombre de trous

* Acier galvanisé S235-JR, adapté à la pose en sous-sol

	d (mm)	DN (mm)	PN (bar)	Code	EUR	PF	SP	poids (kg)
*	450	450	10	724 705 026	2.010,60	2 55 337 001	1	38,000
	450	500	10	724 700 426	2.106,20	2 55 337 003	0	25,600
	500	500	10	724 700 427	2.106,20	2 55 337 003	0	21,061
	560	600	10	724 700 428	3.582,73	2 55 337 003	0	35,000
	630	600	10	724 700 429	3.778,27	2 55 337 003	1	32,500
	710	700	6	724 700 430	4.217,57	2 55 337 003	1	25,500
	800	800	6	724 700 431	5.465,99	2 55 337 003	1	39,300
	900	900	6	724 700 432	9.344,48	2 55 337 003	1	48,500

	d (mm)	DN (mm)	D (mm)	D1 (mm)	D2 (mm)	D3 (mm)	H (mm)	AL	SC
*	450	450	615	565	470	26	36	20	M24
	450	500	685	620	517	26	56	20	M24
	500	500	685	620	533	26	56	20	M24
	560	600	796	725	618	30	68	20	M27
	630	600	800	725	645	30	68	20	M27
	710	700	912	840	740	30	49	24	M27
	800	800	1026	950	843	33	58	24	M30
	900	900	1129	1050	947	33	62	28	M30

PF 2 55 337 003



Brides tournantes, PP/acier métrique Pour systèmes de soudage bout à bout métrique

Exécution:

- PP renforcé de fibre de verre avec noyau GGG 50
- Dimensions de raccordement : ISO 7005, EN 1092, DIN 2501
- Diamètre de perçage PN 16

Remarque:

côté plat = côté bouchon côté profilé= côté bride

AL: Nombre de trous

	d (mm)	DN (mm)	PN (bar)	Code	EUR	SP	poids (kg)	D (mm)	D1 (mm)	D2 (mm)	D3 (mm)	H (mm)	AL	SC
	200	200	16	724 700 319	394,96	1	3,549	344	295	235	22	31	12	M20
	225	200	16	724 700 320	394,96	1	3,380	344	295	238	22	31	12	M20
	250	250	16	724 700 321	479,88	1	6,390	410	355	288	26	35	12	M24
	280	250	16	724 700 322	479,88	1	6,310	410	355	294	26	36	12	M24
	315	300	16	724 700 323	734,15	1	9,740	455	410	338	26	43	12	M24
	355	350	16	724 700 324	1.389,23	1	15,203	521	470	376	26	55	16	M24
	400	400	16	724 700 325	1.581,15	1	20,600	582	525	430	30	56	16	M27

Brides tournantes, PP/acier métrique
Pour systèmes à emboîture métrique et BS



Exécution:

- **Perçage PN 10**
- PP-GF (renforcé de 30% de fibre de verre) avec noyau en acier
- Résistant aux UV. Utilisable pour des installations extérieurs.
- Dimension ISO 7005, EN 1092, BS 4504, DIN 2501

AL: Nombre de trous

¹⁾ Pour la soudure dans l'emboîture et bout à bout

²⁾ Pas pour BS

³⁾ Connecting dimension: ISO 2536. bolt circle acc. DN125. suitable for flange adaptor d125/ DN100

⁴⁾ Connecting dimension: ISO 2536. bolt circle acc. DN225. suitable for flange adaptor d250/ DN250

⁵⁾ Combined version, bolt circle metric - ANSI

	d (mm)	DN (mm)	PN (bar)	Code	EUR	poids (kg)
1	20	15	16	727 700 206	11,30	0,216
1	25	20	16	727 700 207	12,80	0,279
1	32	25	16	727 700 208	16,16	0,429
1	40	32	16	727 700 209	19,15	0,621
1	50	40	16	727 700 210	22,96	0,722
1	63	50	16	727 700 211	28,94	1,082
1	75	65	16	727 700 212	32,14	1,349
	90	80	16	727 700 213	38,50	1,369
2	110	100	16	727 700 214	47,34	1,522
3	125	125	16	727 700 815	66,32	2,475
	140	125	16	727 700 816	66,32	2,033
2/5	160	150	16	727 700 817	81,70	3,167
5	200	200	16	727 700 819	118,51	6,143
	225	200	16	727 700 820	118,51	4,448
	250	250	16	727 700 821	180,52	7,179
4	250	225	16	727 700 031	sur demande	8,340
	280	250	16	727 700 822	150,21	5,547
	315	300	16	727 700 823	219,71	6,980
	355	350	16	727 700 824	435,66	12,465
	400	400	16	727 700 825	sur demande	17,607

	d (mm)	D1 (mm)	D3 (mm)	D2 (mm)	D (mm)	H (mm)	AL	SC
1	20	65	14	28	95	12	4	M12
1	25	75	14	34	105	12	4	M12
1	32	85	14	42	115	16	4	M12
1	40	100	18	51	140	16	4	M16
1	50	110	18	62	150	20	4	M16
1	63	125	18	78	165	20	4	M16
1	75	145	18	92	185	20	4	M16
	90	160	18	110	200	20	8	M16
2	110	180	18	133	220	20	8	M16
3	125	210	18	150	250	26	8	M16
	140	210	18	167	250	26	8	M16
2/5	160	241	22	190	285	26	8	M20
5	200	297	22	226	340	29	8	M20
5	225	297	22	250	340	29	8	M20
	250	350	22	277	395	32	12	M20
4	250	325	22	277	395	32	8	M20
	280	350	22	310	395	32	12	M20
	315	400	22	348	445	36	12	M20
	355	460	23	388	515	42	16	M20
	400	515	26	442	574	42	16	M24



Brides tournantes, PP/acier métrique Pour systèmes de soudage bout à bout métrique

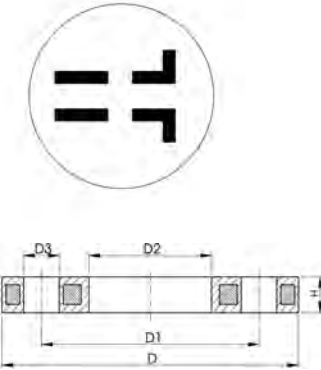
Exécution:

- Matériel: PP (renforcé de 30 % de fibre de verre) avec bague en acier
- Dimension ISO 7005, EN 1092, BS 4504, DIN 2501
- **Perçage PN 10**

AL: Nombre de trous

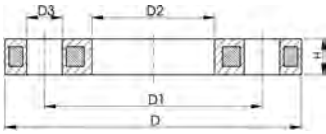
¹⁾ Pour la soudure dans l'emboîture et bout à bout

²⁾ Version compatible avec des trous percés en système métrique - ANSI



	d (mm)	DN (mm)	PN (bar)	Code	EUR	PF	poids (kg)
1	20	15	16	727 700 206	11,30	2 34 238 020	0,216
1	25	20	16	727 700 207	12,80	2 34 238 020	0,279
1	32	25	16	727 700 208	16,16	2 34 238 020	0,429
1	40	32	16	727 700 209	19,15	2 34 238 020	0,621
1	50	40	16	727 700 210	22,96	2 34 238 020	0,722
1	63	50	16	727 700 211	28,94	2 34 238 020	1,082
1	75	65	16	727 700 212	32,14	2 34 238 020	1,349
	90	80	16	727 700 313	38,50	2 34 238 022	1,390
	110	100	16	727 700 314	47,33	2 34 238 022	1,407
	125	100	16	727 700 315	47,33	2 34 238 022	1,408
	140	125	16	727 700 716	66,32	2 34 238 022	2,318
2	160	150	16	727 700 717	81,70	2 34 238 022	3,491
	180	150	16	727 700 718	81,70	2 34 238 022	3,108
2	200	200	16	727 700 719	118,51	2 34 238 022	5,600
2	225	200	16	727 700 720	118,51	2 34 238 022	5,533
	250	250	16	727 700 721	150,21	2 34 238 022	6,632
	280	250	16	727 700 722	150,21	2 34 238 022	6,573
	315	300	16	727 700 723	219,71	2 34 238 022	7,903
	355	350	16	727 700 724	435,65	2 34 238 022	14,587
	400	400	16	727 700 725	495,77	2 34 238 022	20,034

	d (mm)	D (mm)	D1 (mm)	D2 (mm)	D3 (mm)	H (mm)	AL	SC
1	20	95	65	28	14	12	4	M12
1	25	105	75	34	14	12	4	M12
1	32	115	85	42	14	16	4	M12
1	40	140	100	51	18	16	4	M16
1	50	150	110	62	18	20	4	M16
1	63	165	125	78	18	20	4	M16
1	75	185	145	92	18	20	4	M16
	90	200	160	108	18	20	8	M16
	110	220	180	128	18	20	8	M16
	125	220	180	135	18	20	8	M16
	140	250	210	158	18	26	8	M16
2	160	285	241	178	22	26	8	M20
	180	285	241	188	22	26	8	M20
2	200	340	297	235	22	29	8	M20
2	225	340	297	238	22	29	8	M20
	250	395	350	288	22	32	12	M20
	280	395	350	294	22	32	12	M20
	315	445	400	338	22	36	12	M20
	355	515	460	376	23	42	16	M20
	400	574	515	430	26	42	16	M24



Brides tournantes PP/acier Inch/ANSI pour systèmes à emboîture métrique et BS

Exécution:

- Matériel: PP (renforcé de 30 % de fibre de verre) avec bague en acier
- Dimension de raccordement selon ANSI/ASME B 16.5 classe 150, ASTM D 4024, BS 1560, BS EN 1759

• Entraxe class 150

- Pour les d25 - d50 et d90 utiliser des collets spéciaux ANSI

¹⁾ Pour la soudure dans l'emboîture et bout à bout

²⁾ Pas pour BS

³⁾ Version combinée, perçage métrique - ANSI

AL: Nombre de trous

	Pouces (inch)	d (mm)	DN (mm)	PN (bar)	Code	EUR	PF	poids (kg)
1	½	20	15	16	727 701 206	19,96	2 34 238 021	0,213
1	¾	25	20	16	727 701 207	22,59	2 34 238 021	0,260
1	1	32	25	16	727 701 208	28,57	2 34 238 021	0,416
1	1 ¼	40	32	16	727 701 209	31,91	2 34 238 021	0,730
1	1 ½	50	40	16	727 701 210	40,32	2 34 238 021	0,809
1	2	63	50	16	727 701 211	50,96	2 34 238 021	0,866
1	2 ½	75	65	16	727 701 212	53,39	2 34 238 021	1,117
	3	90	80	16	727 701 213	67,74	2 34 238 021	1,492
2	4	110	100	16	727 701 214	78,38	2 34 238 021	1,695
2/3	6	160	150	16	727 700 817	81,70	2 34 238 020	3,167
3	8	200	200	16	727 700 819	118,51	2 34 238 020	6,143
3	8	225	200	16	727 700 820	118,51	2 34 238 020	4,448

	Pouces (inch)	D (mm)	D1 (mm)	D2 (mm)	D3 (mm)	H (mm)	AL	SC
1	½	95	60	28	16	12	4	M12
1	¾	105	70	34	16	12	4	M12
1	1	115	79	42	16	16	4	M12
1	1 ¼	140	89	51	16	16	4	M16
1	1 ½	150	98	62	16	18	4	M16
1	2	165	121	78	19	18	4	M16
1	2 ½	185	140	92	19	18	4	M16
	3	200	152	110	19	20	4	M16
2	4	229	190	133	19	20	8	M16
2/3	6	285	241	190	22	26	8	M20
3	8	340	297	226	22	29	8	M20
3	8	340	297	250	22	29	8	M20



Backing flange PP-Steel Inch/ANSI For butt fusion systems metric

Exécution:

- Matériel: PP (renforcé de 30 % de fibre de verre) avec bague en acier
- Dimension de raccordement selon ANSI/ASME B 16.5 classe 150, ASTM D 4024, BS 1560, BS EN 1759

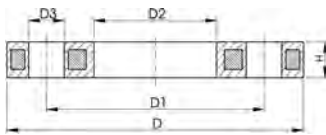
• Entraxe class 150

- Pour les d25 - d50 et d90 utiliser des collets spéciaux ANSI

¹⁾ Pour la soudure dans l'emboîture et bout à bout

²⁾ Version compatible avec des trous percés en système métrique - ANSI

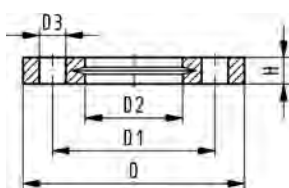
AL: Nombre de trous



	Pouces (inch)	d (mm)	DN (mm)	PN (bar)	Code	EUR	PF	poids (kg)
1	½	20	15	16	727 701 206	19,96	2 34 238 021	0,213
1	¾	25	20	16	727 701 207	22,59	2 34 238 021	0,260
1	1	32	25	16	727 701 208	28,57	2 34 238 021	0,416
1	1 ¼	40	32	16	727 701 209	31,91	2 34 238 021	0,730
1	1 ½	50	40	16	727 701 210	40,32	2 34 238 021	0,809
1	2	63	50	16	727 701 211	50,96	2 34 238 021	0,866
1	2 ½	75	65	16	727 701 212	53,39	2 34 238 021	1,117
	3	90	80	16	727 701 313	64,00	2 34 238 023	1,499
	4	110	100	16	727 701 314	78,58	2 34 238 023	1,739
2	6	160	150	16	727 700 717	81,70	2 34 238 022	3,491
2	8	200	200	16	727 700 719	118,51	2 34 238 022	5,600
2	8	225	200	16	727 700 720	118,51	2 34 238 022	5,533
	10	250/280	250	10	727 701 321	sur demande	2 34 238 023	6,000
	12	315	300	10	727 701 322	sur demande	2 34 238 023	11,800
	14	355	350	10	727 701 323	sur demande	2 34 238 023	17,900
	16	400	400	10	727 701 324	sur demande	2 34 238 023	24,500
	20	450/500	500	10	727 701 325	sur demande	2 34 238 023	33,600

	Pouces (inch)	d (mm)	D (mm)	D1 (mm)	D2 (mm)	D3 (mm)	H (mm)	AL	SC
1	½	20	95	60	28	16	12	4	M12
1	¾	25	105	70	34	16	12	4	M12
1	1	32	115	79	42	16	16	4	M12
1	1 ¼	40	140	89	51	16	16	4	M16
1	1 ½	50	150	98	62	16	18	4	M16
1	2	63	165	121	78	19	18	4	M16
1	2 ½	75	185	140	92	19	18	4	M16
	3	90	200	152	108	19	20	4	M16
	4	110	229	190	128	19	20	8	M16
2	6	160	285	241	178	22	26	8	M20
2	8	200	340	297	235	22	29	8	M20
2	8	225	340	297	238	22	29	8	M20
	10	250/280	406	362	293	25	30	12	M24
	12	315	483	432	338	25	34	12	M24
	14	355	540	476	376	29	42	12	M27
	16	400	597	539	429	29	44	16	M27
	20	450/500	712	635	540	32	53	20	M30

Brides tournantes PP-V



Brides tournantes, PP-V pour systèmes de soudage bout à bout métrique

Exécution:

- Brides tournantes (renforcées à 30% de fibre de verre)
- Avec rainure en V pour une meilleure répartition des forces sur le collet
- Avec un système intégré pour la fixation des boulons
- Résistant aux UV. Utilisable pour des installations extérieurs.
- Dimension ISO 7005, EN 1092, BS 4504, DIN 2501

• Perçage PN 10

AL: Nombre de trous

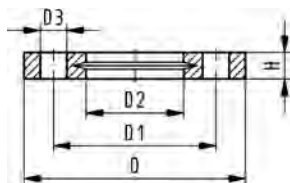
¹⁾ utilisation possible pour système emboîture et pour système bout à bout (pas de symbole sur la bride)

* Version combinée, métrique-ANSI

	d (mm)	DN (mm)	PN (bar)	Code	EUR	PF	SP	poids (kg)
1	20	15	16	727 700 406	10,40	2 34 238 030	56	0,093
1	25	20	16	727 700 407	11,74	2 34 238 030	38	0,120
1	32	25	16	727 700 408	14,84	2 34 238 030	80	0,151
1	40	32	16	727 700 409	17,63	2 34 238 030	40	0,244
1	50	40	16	727 700 410	21,09	2 34 238 030	30	0,297
1	63	50	16	727 700 411	26,64	2 34 238 030	25	0,362
1	75	65	16	727 700 412	29,54	2 34 238 030	19	0,487
	90	80	16	727 700 513	52,90	2 34 238 031	15	0,544
	110	100	16	727 700 514	68,67	2 34 238 031	13	0,643
	125	100	16	727 700 515	89,55	2 34 238 031	13	0,635
	140	125	16	727 700 516	100,47	2 34 238 031	10	0,842
	160	150	16	727 700 517	130,73	2 34 238 031	220	1,200
	180	150	16	727 700 518	130,73	2 34 238 031	220	1,200
	200	200	16	727 700 519	189,40	2 34 238 031	154	1,400
*	225	200	16	727 700 520	189,40	2 34 238 031	154	1,400
	250	250	16	727 700 521	247,29	2 34 238 031	108	2,052
	280	250	16	727 700 522	247,29	2 34 238 031	108	1,700
	315	300	16	727 700 523	331,64	2 34 238 031	64	2,400
	355	350	10	727 700 524	393,74	2 34 238 031	0	4,440
	400	400	10	727 700 525	448,06	2 34 238 031	0	5,624

	D (mm)	D1 (mm)	D2 (mm)	D3 (mm)	H (mm)	AL	SC
1	95	65	28	14	16	4	M12
1	105	75	34	14	17	4	M12
1	115	85	42	14	18	4	M12
1	140	100	51	18	20	4	M16
1	150	110	62	18	22	4	M16
1	165	125	78	18	24	4	M16
1	185	145	92	18	26	4	M16
	200	160	108	18	27	8	M16
	220	180	128	18	28	8	M16
	220	180	135	18	28	8	M16
	250	210	158	18	30	8	M16
	285	241	178	22	32	8	M20
	285	240	188	22	32	8	M20
	340	297	235	22	34	8	M20
*	340	297	238	22	34	8	M20
	395	350	288	22	38	12	M20
	395	350	294	22	38	12	M20
	445	400	338	22	42	12	M20
	515	460	376	22	46	16	M20
	574	515	430	26	50	16	M24

**Brides tournantes, PP-V
pour systèmes à emboîture métrique**



¹⁾ utilisation possible pour système emboîture et pour système bout à bout (pas de symbole sur la bride)

* Version combinée, métrique-ANSI

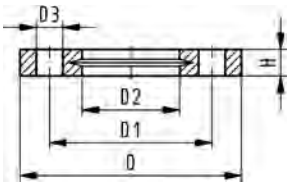
AL: Nombre de trous

Exécution:

- Résistant aux UV. Utilisable pour des installations extérieurs.
- Avec rainure en V pour une meilleure répartition des forces sur le collet
- Dimension ISO 7005, EN 1092, BS 4504, DIN 2501
- **Perçage PN 10**
- Brides tournantes (renforcées à 30% de fibre de verre)
- Avec un système intégré pour la fixation des boulons

	d (mm)	DN (mm)	PN (bar)	Code	EUR	SP	poids (kg)
1	20	15	16	727 700 406	10,40	56	0,093
1	25	20	16	727 700 407	11,74	38	0,120
1	32	25	16	727 700 408	14,84	80	0,151
1	40	32	16	727 700 409	17,63	40	0,244
1	50	40	16	727 700 410	21,09	30	0,297
1	63	50	16	727 700 411	26,64	25	0,362
1	75	65	16	727 700 412	29,54	19	0,487
	90	80	16	727 700 413	35,43	15	0,550
	110	100	16	727 700 414	43,52	13	0,640
	140	125	16	727 700 416	60,99	10	0,781
	160	150	16	727 700 417	75,18	220	1,050
*	200	200	16	727 700 419	109,03	154	1,629
*	225	200	16	727 700 420	109,03	154	1,400
	250	250	16	727 700 421	138,22	108	2,229
	280	250	16	727 700 422	138,22	108	1,651
	315	300	16	727 700 423	202,17	56	2,461
	355	350	10	727 700 424	393,74	0	3,000
	400	400	10	727 700 425	448,06	0	5,135

	d (mm)	D (mm)	D1 (mm)	D2 (mm)	D3 (mm)	H (mm)	AL	SC
1	20	95	65	28	14	16	4	M12
1	25	105	75	34	14	17	4	M12
1	32	115	85	42	14	18	4	M12
1	40	140	100	51	18	20	4	M16
1	50	150	110	62	18	22	4	M16
1	63	165	125	78	18	24	4	M16
1	75	185	145	92	18	26	4	M16
	90	200	160	110	18	27	8	M16
	110	220	180	133	18	28	8	M16
	140	250	210	167	18	30	8	M16
	160	285	241	190	22	32	8	M20
*	200	340	297	226	22	34	8	M20
*	225	340	297	250	22	34	8	M20
	250	395	350	277	22	38	12	M20
	280	395	350	310	22	38	12	M20
	315	445	400	348	22	42	12	M20
	355	515	460	388	22	46	16	M20
	400	574	515	442	26	50	16	M24



Brides tournantes, PP-V pour Systèmes Bout à Bout Pouces/ANSI

Exécution:

- Brides tournantes (renforcées à 30% de fibre de verre)
- Avec rainure en V pour une meilleure répartition des forces sur le collet
- avec système intégré pour la fixation des boulons
- Résistant aux UV. Utilisable pour des installations extérieurs.
- Dimension de raccordement selon ANSI/ASME B 16.5 classe 150, ASTM D 4024, BS 1560, BS EN 1759
- **Entraxe class 150**

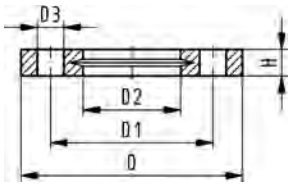
AL: Nombre de trous

¹⁾ utilisation possible pour système emboîture et pour système bout à bout (pas de symbole sur la bride)

* Version combinée, métrique-ANSI

	Pouces (inch)	d (mm)	DN (mm)	PN (bar)	Code	EUR	PF	SP	poids (kg)
	1	½	20	15	16	727 701 406	10,69	2 34 238 032	56 0,091
	1	¾	25	20	16	727 701 407	12,00	2 34 238 032	38 0,120
	1	1	32	25	16	727 701 408	19,48	2 34 238 032	80 0,147
	1	1 ¼	40	32	16	727 701 409	18,28	2 34 238 032	40 0,246
	1	1 ½	50	40	16	727 701 410	21,75	2 34 238 032	30 0,299
	1	2	63	50	16	727 701 411	27,35	2 34 238 032	25 0,361
	1	2 ½	75	65	16	727 701 412	30,42	2 34 238 032	19 0,492
		3	90	80	16	727 701 513	36,42	2 34 238 033	14 0,607
		4	110	100	16	727 701 514	44,92	2 34 238 033	12 0,736
		6	160	150	16	727 700 517	130,73	2 34 238 031	220 1,200
		8	200	200	16	727 700 519	189,40	2 34 238 031	154 1,400
*		8	225	200	16	727 700 520	189,40	2 34 238 031	154 1,400
		10	250	250	16	727 701 521	127,66	2 34 238 033	108 2,241
		10	280	250	16	727 701 522	142,17	2 34 238 033	92 2,173
		12	315	300	16	727 701 523	207,88	2 34 238 033	56 3,627

	Pouces (inch)	D (mm)	D1 (mm)	D2 (mm)	D3 (mm)	H (mm)	AL	SC
	1	½	95	60	28	16	4	M12
	1	¾	105	70	34	16	4	M12
	1	1	115	79	42	16	4	M12
	1	1 ¼	140	89	51	16	4	M16
	1	1 ½	150	98	62	16	4	M16
	1	2	165	121	78	19	4	M16
	1	2 ½	185	140	92	19	4	M16
		3	200	152	108	19	4	M16
		4	229	190	128	19	8	M16
		6	285	241	178	22	8	M20
		8	340	297	235	22	8	M20
*		8	340	297	238	22	8	M20
		10	406	362	288	26	12	M20
		10	406	362	294	26	12	M20
		12	483	432	338	26	12	M20



Brides tournantes, PP-V pour systèmes emboîture ANSI

Exécution:

- Brides tournantes (renforcées à 30% de fibre de verre)
- Avec rainure en V pour une meilleure répartition des forces sur le collet
- avec système intégré pour la fixation des boulons
- Résistant aux UV. Utilisable pour des installations extérieurs.
- Dimension de raccordement selon ANSI/ASME B 16.5 classe 150, ASTM D 4024, BS 1560, BS EN 1759
- **Entraxe class 150**

AL: Nombre de trous

* Version combinée, métrique-ANSI

¹⁾ utilisation possible pour système emboîture et pour système bout à bout (pas de symbole sur la bride)

- 727701414, 727700417, 727700419: only for use with original metric flange adaptors

	Pouces (inch)	DN (mm)	d (mm)	PN (bar)	Code	EUR	PF	SP	poids (kg)
1	½	15	20	16	727 701 406	10,69	2 34 238 032	56	0,091
1	¾	20	25	16	727 701 407	12,00	2 34 238 032	38	0,120
1	1	25	32	16	727 701 408	19,48	2 34 238 032	80	0,147
1	1 ¼	32	40	16	727 701 409	18,28	2 34 238 032	40	0,246
1	1 ½	40	50	16	727 701 410	21,75	2 34 238 032	30	0,299
1	2	50	63	16	727 701 411	27,35	2 34 238 032	25	0,361
1	2 ½	65	75	16	727 701 412	30,42	2 34 238 032	19	0,492
	3	80	90	16	727 701 413	36,42	2 34 238 032	14	0,605
	4	100	110	16	727 701 414	44,92	2 34 238 032	12	0,704
	6	150	160	16	727 700 417	75,18	2 34 238 030	220	1,050
*	8	200	200	16	727 700 419	109,03	2 34 238 030	154	1,629
*	8	200	225	16	727 700 420	109,03	2 34 238 030	154	1,400
	10	250	280	16	727 701 422	142,17	2 34 238 032	108	1,838
	12	300	315	16	727 701 423	207,88	2 34 238 032	56	3,482

	D (mm)	D1 (mm)	D2 (mm)	D3 (mm)	H (mm)	AL	SC
1	95	60	28	16	16	4	M12
1	105	70	34	16	17	4	M12
1	115	79	42	16	18	4	M12
1	140	89	51	16	20	4	M16
1	150	98	62	16	22	4	M16
1	165	121	78	19	24	4	M16
1	185	140	92	19	26	4	M16
	200	152	110	19	27	4	M16
	229	190	133	19	28	8	M16
	285	241	190	22	32	8	M20
*	340	297	226	22	34	8	M20
*	340	297	250	22	34	8	M20
	406	362	310	26	38	12	M20
	483	432	348	26	42	12	M20

Brides fixes

Brides fixes PVC-U



Brides fixes, PVC-U surface d'étanchéité striée, métrique

Exécution:

- emboîtures pour collage métrique
 - Dimensions de raccordement: ISO 7005 PN10, EN 1092 PN10, DIN 2501 PN10, BS 4504 PN 10
 - **Perçage PN 10**
- * bride combinée, dimensions de raccordement DIN 2501 PN 10 et ANSI B16.5
 d75 - d110: trans de boulons version longue
 AL: Nombre de trous

d (mm)	DN (mm)	Pouces (inch)	PN (bar)	Code	EUR	PF	SP	poids (kg)	
20	15		16	721 740 106	17,04	2 30 163 004	50	0,100	
25	20		16	721 740 107	19,09	2 30 163 004	0	0,130	
32	25		16	721 740 108	20,46	2 30 163 004	0	0,185	
40	32		16	721 740 109	28,69	2 30 163 004	0	0,306	
50	40		16	721 740 110	30,70	2 30 163 004	0	0,368	
63	50		16	721 740 111	35,82	2 30 163 004	0	0,513	
*	75	65	2 ½	10	721 740 112	53,90	2 30 163 005	10	0,536
*	90	80	3	10	721 740 113	59,61	2 30 163 005	16	0,710
*	110	100	4	10	721 740 114	73,33	2 30 163 005	12	0,941
*	140	125	5	10	721 740 116	106,48	2 30 163 005	1	1,395
*	160	150	6	10	721 740 117	120,15	2 30 163 005	1	2,029

d (mm)	D (mm)	D1 (mm)	D1 max. (mm)	D1 min. (mm)	D2 (mm)	D3 (mm)	z (mm)	H (mm)	H1 (mm)	AL	SC
20	95	65			27	14	3	12	19	4	M12
25	105	75			33	14	3	13	22	4	M12
32	115	85			41	14	3	14	25	4	M12
40	140	100			51	18	3	17	29	4	M16
50	150	110			62	18	3	17	34	4	M16
63	165	125			77	18	3	20	41	4	M16
*	75	185	140	144	91	19	3	21	47	4	M16
*	90	200	153	159	108	19	5	22	56	8	M16
*	110	220	181	191	131	24	5	24	66	8	M20
*	140	250	215		165	23	5	28	91	8	M20
*	160	285	240		188	23	5	30	91	8	M20

Brides fixes PP-H

PF 2 34 238 005

Brides fixes, PP, métrique Surface d'étanchéité striée

Exécution:

- Dimensions de raccordement: ISO 7005 PN10, EN 1092 PN10, DIN 2501 PN10, BS 4504 PN 10
- avec emboîture métrique à souder
- Matériel: Polypropylène (PP-H)

AL: Nombre de trous

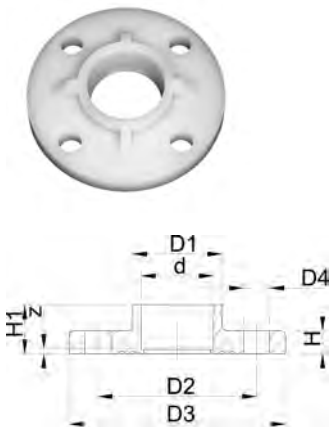


d	Pouces	DN	PN	Code	EUR	SP	poids
(mm)	(inch)	(mm)	(bar)				(kg)
20	1/2	15	10	727 740 106	29,90	0	0,065
25	3/4	20	10	727 740 107	30,89	0	0,074
32	1	25	10	727 740 108	33,35	0	0,115
40	1 1/4	32	10	727 740 109	45,26	0	0,175
50	1 1/2	40	10	727 740 110	51,38	0	0,210
63	2	50	10	727 740 111	56,96	0	0,286

d	D1	D2	D3	D4	H	H1	AL	z
(mm)	(mm)	(mm)	(mm)	(mm)	(mm)	(mm)		(mm)
20	27	65	94	14	12	19	4	5
25	33	75	103	14	13	21	4	5
32	40	85	115	14	14	23	4	5
40	50	100	138	18	15	25	4	5
50	61	110	148	18	16	27	4	5
63	76	125	163	18	18	31	4	5

Brides fixes PVDF

PF 2 35 446 001



Brides fixes PVDF, soudage dans l'emboîture surface d'étanchéité striée, métrique

Exécution:

- Matériel: PVDF
- Dimensions de raccordement: ISO 7005 PN10, EN 1092 PN10, DIN 2501 PN10

AL: Nombre de trous

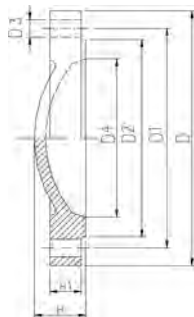
d (mm)	DN (mm)	Pouces (inch)	PN (bar)	Code	EUR	SP	poids (kg)
20	15	1/2	16	735 740 106	34,72	0	0,121
25	20	3/4	16	735 740 107	41,00	0	0,162
32	25	1	16	735 740 108	49,71	0	0,229
40	32	1 1/4	16	735 740 109	80,87	0	0,340
50	40	1 1/2	16	735 740 110	93,30	0	0,409
63	50	2	16	735 740 111	130,44	0	0,551

d (mm)	D1 (mm)	D2 (mm)	D3 (mm)	D4 (mm)	H (mm)	H1 (mm)	AL	z (mm)
20	27	65	93	14	12	19	4	5
25	33	75	103	14	13	21	4	4
32	40	85	115	14	14	23	4	4
40	50	100	137	18	15	25	4	4
50	61	110	147	18	16	27	4	4
63	76	125	162	18	18	31	4	4

Brides pleines

Brides pleines PVC-U

PF 2 30 163 006



Brides pleines, PVC-U Surface d'étanchéité striée, métrique

Exécution:

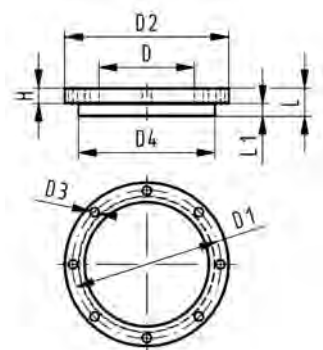
- Dimensions de raccordement: ISO 7005 PN10, EN 1092 PN10, DIN 2501 PN10
 - **d63 à d160: surface d'étanchéité combinée (striée et plate)**
 - d250: dimension de raccordement: ISO 2536
 - **Perçage PN 10**
- * bride combinée, dimensions de raccordement DIN 2501 PN 10 et ANSI B16.5
 d20 - d110: trous de boulons version longue
 AL: Nombre de trous

	Pouces (inch)	DN (mm)	PN (bar)	d (mm)	Code	EUR	SP	poids (kg)
*	1/2	15	10	20	721 700 506	21,23	75	0,075
*	3/4	20	10	25	721 700 507	23,42	50	0,097
*	1	25	10	32	721 700 508	27,37	30	0,145
*	1 1/4	32	10	40	721 700 509	30,47	20	0,214
*	1 1/2	40	10	50	721 700 510	33,58	18	0,298
*	2	50	10	63	721 700 511	34,47	15	0,352
*	2 1/2	65	10	75	721 700 512	45,07	10	0,538
*	3	80	10	90	721 700 513	49,91	20	0,679
*	4	100	10	110	721 700 514	57,88	10	0,870
*	5	125	10	140	721 700 516	89,23	1	1,286
*	6	150	10	160	721 700 517	93,22	1	1,761
	8	200	10	225	721 700 520	210,90	1	2,731
	10	250	10	250	721 700 521	253,88	1	3,329
	10	250	10	280	721 700 522	307,11	1	3,769
	12	300	6	315	721 700 523	350,13	1	4,856
	14	350	6	355	721 700 524	429,96	1	6,972
	16	400	6	400	721 700 525	460,65	1	9,125

	D (mm)	D1 (mm)	D1 min. (mm)	D1 max. (mm)	D2 (mm)	D3 (mm)	D4 (mm)	H (mm)	H1 (mm)	AL
*	95		61	63	34	16	15	15	12	4
*	105		70	73	41	16	20	16	13	4
*	115		79	83	50	16	25	19	15	4
*	140		91	100	61	18	34	20	16	4
*	150		101	110	74	18	44	22	17	4
*	165		121	124	91	19	57	25	20	4
*	185		140	145	106	22	69	29	21	4
*	200		152	160	125	22	82	32	22	8
*	220		180	191	150	24	102	36	24	8
*	250	215			184	23	120	41	28	8
*	285	240			212	23	152	45	30	8
	340	295			261	22	213	63	36	8
	370	325			292	22	238	63	36	8
	395	350			320	22	266	65	36	12
	445	400			371	22	299	65	36	12
	505	460			430	22	341	67	38	16
	565	515			482	26	384	71	42	16

Set à bride pleine PE

PF 2 34 238 038



Set à bride pleine, PE Surface d'étanchéité combinée plate-striée

Exécution:

- d63 - d315: Bride folle PP-V et pièce folle pleine PE
- d355 - d630: Bride folle PP-acier et pièce folle pleine PE
- Dimensions de raccordement : ISO 7005, EN 1092, DIN 2501
- **Perçage PN 10**

AL: Nombre de trous

L: épaisseur de la plaque

d (mm)	DN (mm)	PN (bar)	Code	EUR	SP	poids (kg)
63	50	16	753 700 611	208,39	1	0,674
75	65	16	753 700 612	222,83	1	0,910
90	80	16	753 700 613	254,63	1	0,921
110	100	16	753 700 614	280,09	1	1,158
125	100	16	753 700 615	280,09	1	1,678
140	125	16	753 700 616	397,61	1	1,913
160	150	16	753 700 617	524,62	1	2,373
180	150	16	753 700 618	571,38	1	2,430
200	200	16	753 700 619	742,65	1	3,495
225	200	16	753 700 620	814,25	1	3,744
250	250	16	753 700 621	896,02	1	6,051
280	250	16	753 700 622	1.144,38	1	6,305
315	300	16	753 700 623	1.922,05	1	8,894
355	350	16	753 700 624	3.112,91	1	23,198
400	400	16	753 700 625	3.558,32	1	30,766
450	500	10	753 700 626	6.365,08	1	44,271
500	500	10	753 700 627	7.394,35	1	47,165
560	600	10	753 700 628	11.247,61	1	67,147
630	600	10	753 700 629	11.881,95	1	68,574

d (mm)	D (mm)	D1 (mm)	D2 (mm)	D3 (mm)	D4 (mm)	L (mm)	L1 (mm)	H (mm)	AL	SC
63	75	125	165	18	102	30	14	24	4	M16
75	89	145	185	18	122	30	16	26	4	M16
90	105	160	200	18	138	30	17	27	8	M16
110	125	180	220	18	158	30	18	28	8	M16
125	132	180	220	18	158	35	25	28	8	M16
140	155	210	250	18	188	40	25	30	8	M16
160	175	240	285	22	212	40	25	32	8	M20
180	180	240	285	22	212	45	30	32	8	M20
200	232	295	340	22	268	50	32	34	8	M20
225	235	295	340	22	268	50	32	34	8	M20
250	285	350	395	22	320	55	35	38	12	M20
280	291	350	395	22	320	60	35	38	12	M20
315	335	400	445	22	370	65	35	42	12	M20
355	373	460	515	22	430	70	40	40	16	M20
400	427	515	574	26	482	75	46	40	16	M24
450	510	620	684	26	585	80	60	49	20	M24
500	530	620	684	26	585	90	60	49	20	M24
560	615	725	796	30	685	100	60	58	20	M27
630	642	725	796	30	685	110	60	68	20	M27

Pièce folle pleine PE pour bride pleine pour systèmes bout à bout



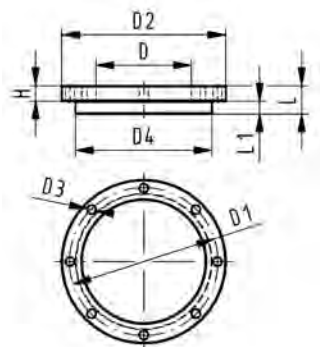
Exécution:

- compatible avec des brides métriques

d (mm)	DN (mm)	PN (bar)	Code	EUR	SP	poids (kg)	D (mm)	D1 (mm)	L (mm)	L1 (mm)
63	50	16	753 960 611	183,40	1	0,154	75	102	30	14
75	65	16	753 960 612	194,31	1	0,268	89	122	30	16
90	80	16	753 960 613	219,45	1	0,363	105	138	30	17
110	100	16	753 960 614	234,06	1	0,490	125	158	30	18
125	100	16	753 960 615	234,06	1	0,478	132	158	35	25
140	125	16	753 960 616	333,91	1	0,713	155	188	40	25
160	150	16	753 960 617	448,70	1	1,196	175	212	40	25
180	150	16	753 960 618	499,24	1	1,030	180	212	45	30
200	200	16	753 960 619	631,11	1	1,795	232	268	50	32
225	200	16	753 960 620	708,29	1	2,044	235	268	50	32
250	250	16	753 960 621	750,90	1	3,158	285	320	55	35
280	250	16	753 960 622	1.019,01	1	4,157	291	320	60	35
315	300	16	753 960 623	1.758,55	1	5,249	335	370	65	35
355	350	16	753 960 624	2.665,49	1	7,698	373	430	70	40
400	400	16	753 960 625	3.050,49	1	12,185	427	482	75	46
450	500	16	753 960 626	5.014,57	1	19,619	510	585	80	60
500	500	16	753 960 627	6.125,42	1	22,130	530	585	90	60
560	600	16	753 960 628	8.811,26	1	31,447	615	685	100	60
630	600	16	753 960 629	9.495,98	1	36,074	642	685	110	60

Set à bride pleine PP-H

PF 2 34 238 037



Set à bride pleine, PP-H Surface d'étanchéité combinée plate-striée

Exécution:

- d63 - d315: Bride folle PP-V et pièce folle pleine PP-H
- d355 - d630: Bride folle PP-acier et pièce folle pleine PP-H
- Dimensions de raccordement : ISO 7005, EN 1092, DIN 2501
- **Perçage PN 10**

AL: Nombre de trous

L: épaisseur de la plaque

d (mm)	PN (bar)	DN (mm)	Code	EUR	SP	poids (kg)
63	10	50	727 700 611	198,47	1	0,531
75	10	65	727 700 612	212,22	1	0,901
90	10	80	727 700 613	242,50	1	1,054
110	10	100	727 700 614	266,75	1	1,199
125	10	100	727 700 615	266,75	1	1,201
140	10	125	727 700 616	378,68	1	1,748
160	10	150	727 700 617	499,63	1	2,312
180	10	150	727 700 618	544,16	1	2,443
200	10	200	727 700 619	707,29	1	3,961
225	10	200	727 700 620	775,48	1	3,956
250	10	250	727 700 621	853,36	1	5,425
280	10	250	727 700 622	1.089,89	1	19,781
315	10	300	727 700 623	1.830,52	1	8,602
355	10	350	727 700 624	2.964,68	1	23,184
400	10	400	727 700 625	3.388,88	1	30,304
450	10	500	727 700 626	6.061,99	1	43,485
500	10	500	727 700 627	7.042,23	1	46,203
560	10	600	727 700 628	10.712,01	1	65,823
630	10	600	727 700 629	11.316,13	1	67,056

d (mm)	D (mm)	D1 (mm)	D2 (mm)	D3 (mm)	D4 (mm)	L (mm)	L1 (mm)	H (mm)	AL
63	75	125	165	18	102	30	14	24	4
75	89	145	185	18	122	30	16	26	4
90	105	160	200	18	138	30	17	27	8
110	125	180	220	18	158	30	18	28	8
125	132	180	220	18	158	35	25	28	8
140	155	210	250	18	188	40	25	30	8
160	175	240	285	22	212	40	25	32	8
180	180	240	285	22	212	45	30	32	8
200	232	295	340	22	268	50	32	34	8
225	235	295	340	22	268	50	32	34	8
250	285	350	395	22	320	55	35	38	12
280	291	350	395	22	320	60	35	38	12
315	335	400	445	22	370	65	35	42	12
355	373	460	515	22	430	70	40	40	16
400	427	515	574	26	482	75	46	40	16
450	510	620	684	26	585	80	60	49	20
500	530	620	684	26	585	90	60	49	20
560	615	725	796	30	685	100	60	58	20
630	642	725	796	30	685	110	60	68	20

Pièce folle pleine PP-H pour bride pleine pour systèmes bout à bout



Exécution:

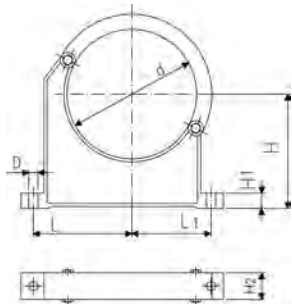
- compatible avec des brides métriques

d (mm)	PN (bar)	DN (mm)	Code	EUR	SP	poids (kg)	D (mm)	D1 (mm)	L (mm)	L1 (mm)
63	10	50	727 960 811	sur demande	1	0,167	75	102	30	14
75	10	65	727 960 812	sur demande	1	0,254	89	122	30	16
90	10	80	727 960 813	232,69	1	0,336	105	138	30	17
110	10	100	727 960 814	234,06	1	0,470	125	158	30	18
125	10	100	727 960 815	234,06	1	0,458	132	158	35	25
140	10	125	727 960 816	sur demande	1	0,683	155	188	40	25
160	10	150	727 960 817	448,70	1	0,912	175	212	40	25
180	10	150	727 960 818	sur demande	1	1,316	180	212	45	30
200	10	200	727 960 819	sur demande	1	2,337	232	268	50	32
225	10	200	727 960 820	708,29	1	1,958	235	268	50	32
250	10	250	727 960 821	sur demande	1	3,025	285	320	55	35
280	10	250	727 960 822	sur demande	1	3,981	291	320	60	35
315	10	300	727 960 823	sur demande	1	5,028	335	370	65	35
355	10	350	727 960 824	sur demande	1	7,374	373	430	70	40
400	10	400	727 960 825	sur demande	1	10,504	427	482	75	46
450	10	500	727 960 826	sur demande	1	18,720	510	585	80	60
500	10	500	727 960 827	sur demande	1	21,903	530	585	90	60
560	10	600	727 960 828	sur demande	1	30,123	615	685	100	60
630	10	600	727 960 829	sur demande	1	34,556	642	685	110	60

Systemes de fixation

Colliers-clip et entretoises

PF 2 30 162 023



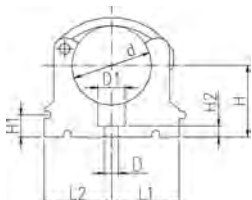
Colliers-clip type 060, PP métrique

Exécution:

- matière: collier et arceau en PP noir, résistant aux rayons UV
- **quantité minimale de commande: sachet standard "SP" (10 pcs)**
- une ouverture accidentelle du clip de sécurité est impossible
- collier et arceau sont livrés séparément
- utilisable pour des conduites comprenant des assemblages à brides

d (mm)	Code	EUR	SP	poids (kg)	D (mm)	L (mm)	L1 (mm)	H (mm)	H1 (mm)	H2 (mm)	SC	pouce (inch)
90	167 060 038	13,34	10	0,144	9	89	71	105	15	33	M 8	3
110	167 060 039	15,36	10	0,158	9	94	80	115	15	33	M 8	4
125	167 060 040	20,09	10	0,249	11	116	91	130	20	35	M10	
140	167 060 041	24,60	10	0,260	11	121	98	130	20	35	M10	5
160	167 060 042	29,70	10	0,296	11	131	107	148	20	35	M10	6
180	167 060 043	31,73	10	0,327	11	143	115	163	20	35	M10	7
200	167 060 019	44,04	5	0,539	13	152	120	175	25	39	M12	8
225	167 060 020	49,17	5	0,178	13	165	132	175	25	39	M12	8
250	167 060 021	62,48	5	0,657	13	183	143	200	25	39	M12	9
280	167 060 022	72,53	5	0,212	13	198	156	200	25	39	M12	10
315	167 060 023	79,66	5	0,805	13	219	172	225	25	39	M12	12
355	167 060 024	92,12	5	1,251	17	275	209	258	30	50	M16	14
400	167 060 025	99,30	4	1,031	17	300	228	288	30	50	M16	16

PF 2 30 162 023



Colliers-clip Type 061, PP métrique

Exécution:

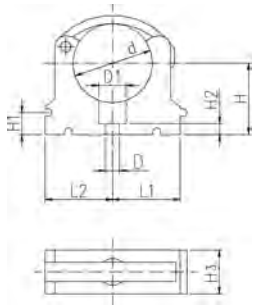
- matière: collier et arceau en PP noir, résistant aux rayons UV
- d16 - d63: hauteur adaptée aux vannes à bille type 546 et 543
- **quantité minimale de commande: sachet standard "SP" (10 pcs)**

d	Pouces (mm)	(inch)	Code	EUR	SP	poids (kg)
*	10		167 061 003	1,18	10	0,003
*	12		167 061 004	1,18	10	0,003
*	16		167 061 035	1,18	10	0,007
*	20		167 061 036	1,34	10	0,007
*	25		167 061 037	1,68	10	0,009
*	32		167 061 038	1,95	10	0,012
	40		167 061 039	3,29	10	0,027
	50		167 061 040	3,50	10	0,031
	63		167 061 041	4,11	10	0,052
	75	2 ½	167 061 012	9,63	10	0,057
	90	3	167 061 013	11,84	10	0,092
	110	4	167 061 014	14,04	10	0,117
	125		167 061 015	18,91	10	0,180
	140	5	167 061 016	21,66	10	0,224
	160		167 061 017	27,09	10	0,242

d	D	D1	H	H1	H2	H3	L1	L2	SC	pouce (inch)	
*	10	5	8	20	10	6	12	11	14	M4	¼
*	12	5	8	21	10	6	12	11	14	M5	¼
*	16	6	11	27	10	6	16	14	17	M5	¾
*	20	6	11	27	10	6	16	17	19	M5	½
*	25	6	11	30	10	6	16	19	22	M5	¾
*	32	6	11	36	10	6	16	24	27	M5	1

le tableau se poursuit à la page suivante

PF 2 30 162 023



d	D	D1	H	H1	H2	H3	L1	L2	SC	pouce
(mm)	(mm)	(mm)	(mm)	(mm)	(mm)	(mm)	(mm)	(mm)		(inch)
40	7	14	44	10	7	22	34	34	M6	1 ¼
50	7	14	51	10	7	22	37	37	M6	1 ½
63	9	17	64	10	10	25	45	45	M8	2
75	9	17	58	10	10	25	52	52	M8	2 ½
90	9	17	65	10	10	28	65	65	M8	3
110	9	17	75	10	10	28	79	79	M8	4
125	9	17	90	10	10	32	88	88	M8	
140	9	17	110	10	10	32	98	98	M8	5
160	9	17	108	10	10	32	109	109	M8	6

PF 2 30 162 023



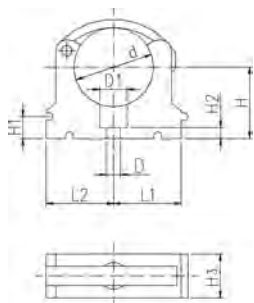
Entretoise type 061, PP

Exécution:

- pour colliers-clips Type 061 et 061H, PP noir, Résistant aux rayons UV
- **quantité minimum à commander: emballage standard sachet**

d	Pouces	Code	EUR	SP	poids	D	L1	L2	H	H1	H2	SC
(mm)	(inch)				(kg)	(mm)	(mm)	(mm)	(mm)	(mm)	(mm)	
10 - 12	¼ - ¼	167 061 153	0,88	10	0,003	5	11	14	20	10	12	M4
16	⅜	167 061 155	0,88	10	0,005	6	14	17	20	10	16	M5
20	½	167 061 156	0,98	10	0,005	6	17	19	20	10	16	M5
25	¾	167 061 157	1,10	10	0,007	6	19	22	20	10	16	M5
32	1	167 061 158	1,38	10	0,006	6	24	27	20	10	16	M5
40	1 ¼	167 061 159	1,69	1	0,015	7	34	34	20	10	22	M6
50	1 ½	167 061 160	2,23	10	0,017	7	37	37	20	10	22	M6
63	2	167 061 161	3,02	10	0,020	9	45	45	20	10	25	M8
75	2 ½	167 061 162	4,39	10	0,027	9	52	52	20	10	25	M8
90	3	167 061 163	5,49	10	0,039	9	65	65	20	10	28	M8
110	4	167 061 164	7,34	10	0,048	9	79	79	20	10	28	M8
125	4 ½	167 061 165	10,26	10	0,059	9	88	88	20	10	32	M8
140	5	167 061 166	11,35	10	0,065	9	98	98	20	10	32	M8
160	6	167 061 167	14,03	10	0,071	9	109	109	20	10	32	M8

Colliers KLIP-IT type 061, PE métrique

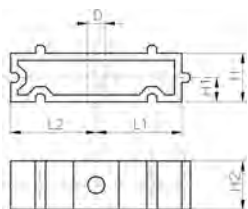


Exécution:

- matière: collier en PE, arceau en PP noir
- **quantité minimum à commander: emballage standard sachet**
- La hauteur n'est pas adaptée à la vanne type 546. Veuillez utiliser la pièce 173 061 1XX.

	d (mm)	Code	EUR	SP	poids (kg)	D (mm)	D1 (mm)	L1 (mm)	L2 (mm)	H (mm)	H1 (mm)	H2 (mm)	H3 (mm)	SC
*	10	173 061 003	1,19	10	0,003	5	8	11	14	20	10	6	12	M4
*	12	173 061 004	1,19	10	0,006	5	8	11	14	21	10	6	12	M5
*	16	173 061 005	1,19	10	0,006	6	11	14	17	23	10	6	16	M5
*	20	173 061 006	1,34	10	0,007	6	11	17	19	25	10	6	16	M5
*	25	173 061 007	1,67	10	0,009	6	11	19	22	28	10	6	16	M5
*	32	173 061 008	1,96	10	0,011	6	11	24	27	31	10	6	16	M5
	40	173 061 009	3,30	10	0,026	7	14	34	34	35	10	7	22	M6
	50	173 061 010	3,50	10	0,028	7	14	37	37	40	10	7	22	M6
	63	173 061 011	4,13	10	0,047	9	17	45	45	52	10	10	25	M8
	75	173 061 012	9,63	10	0,061	9	17	52	52	58	10	10	25	M8
	90	173 061 013	12,16	10	0,098	9	17	65	65	65	10	10	28	M8
	110	173 061 014	14,41	10	0,125	9	17	79	79	75	10	10	28	M8
	125	173 061 015	19,38	10	0,194	9	17	88	88	90	10	10	32	M8
	140	173 061 016	22,32	10	0,243	9	17	98	98	110	10	10	32	M8
	160	173 061 017	27,34	10	0,254	9	17	109	109	108	10	10	32	M8

Entretoise type 061, PE



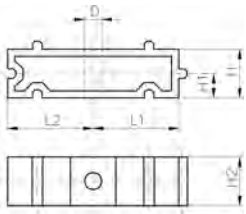
Exécution:

- **quantité minimum à commander: emballage standard sachet**
- pour colliers-clips Type 061, PE noir, résistant aux UV

	d (mm)	Pouces (inch)	Code	EUR	PF	SP	poids (kg)
	16	3/8	173 061 153	0,88	2 30 162 023	10	0,003
	20	1/2	173 061 155	0,88	2 30 162 023	10	0,005
	25	3/4	173 061 156	0,98	2 30 162 023	10	0,005
	32	1	173 061 157	1,19	2 30 162 023	10	0,006
	40	1 1/4	173 061 158	1,47	2 30 162 023	10	0,008
	50	1 1/2	173 061 159	1,82	2 30 162 023	10	0,016
	63	2	173 061 160	3,78	2 30 162 023	10	0,017
	75	2 1/2	173 061 161	3,26	2 30 162 023	10	0,025
	90	3	173 061 162	4,74	2 30 162 023	10	0,027
	110	4	173 061 163	6,01	2 30 162 026	10	0,040
	125	4 1/2	173 061 164	8,17	2 30 162 026	10	0,050
	140	5	173 061 165	13,78	2 30 162 026	10	0,059
	160	6	173 061 166	15,17	2 30 162 026	10	0,065
	160	6	173 061 167	15,45	2 30 162 026	10	0,078

d (mm)	D (mm)	L1 (mm)	L2 (mm)	H (mm)	H1 (mm)	H2 (mm)	SC
5	11	14	20	10	12	M4	
16	6	14	17	20	10	M5	
20	6	17	19	20	10	M5	
25	6	19	22	20	10	M5	
32	6	24	27	20	10	M5	
40	7	34	34	20	10	M6	
50	7	37	37	20	10	M6	
63	9	45	45	20	10	M8	
75	9	52	52	20	10	M8	
90	9	65	65	20	10	M8	

le tableau se poursuit à la page suivante



d	D	L1	L2	H	H1	H2	SC
(mm)	(mm)	(mm)	(mm)	(mm)	(mm)	(mm)	
110	9	79	79	20	10	28	M8
125	9	88	88	20	10	32	M8
140	9	98	98	20	10	32	M8
160	9	109	109	20	10	32	M8

Appliques pour montage sur crépi

PF 2 30 162 035



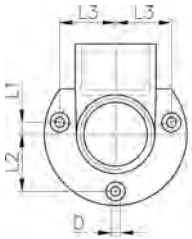
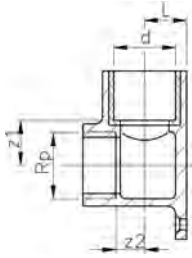
Appliques pour montage sur crépi laiton / PVC-U

Exécution:

- laiton, avec filetage femelle cylindrique Rp et emboîture comportant un insert pour collage métrique sur PVC-U rigide

	d (mm)	Rp (inch)	PN (bar)	Code	EUR	SP	poids (kg)
#	16	3/8	16	160 100 250	sur demande	10	0,252
	20	1/2	16	160 100 300	58,28	5	0,278
	25	3/4	16	160 100 350	60,88	5	0,258

	z1 (mm)	z2 (mm)	D (mm)	L (mm)	L1 (mm)	L2 (mm)	L3 (mm)
#	21	9	5	14	6	19	18
	22	9	5	16	6	19	18
	25	11	5	17	5	24	23



Index

Code	page	EUR	Code	page	EUR	Code	page	EUR
160 100 250	40	sur demande	173 061 016	38	22,32	721 702 214	18	39,67
160 100 300	40	58,28	173 061 017	38	27,34	721 702 216	18	55,40
160 100 350	40	60,88	173 061 153	38	0,88	721 702 217	18	55,52
161 480 664	10	11,34	173 061 155	38	0,88	721 702 220	18	135,28
161 480 673	10	10,95	173 061 156	38	0,98	721 740 106	28	17,04
161 483 180	18	48,01	173 061 157	38	1,19	721 740 107	28	19,09
167 060 019	36	44,04	173 061 158	38	1,47	721 740 108	28	20,46
167 060 020	36	49,17	173 061 159	38	1,82	721 740 109	28	28,69
167 060 021	36	62,48	173 061 160	38	3,78	721 740 110	28	30,70
167 060 022	36	72,53	173 061 161	38	3,26	721 740 111	28	35,82
167 060 023	36	79,66	173 061 162	38	4,74	721 740 112	28	53,90
167 060 024	36	92,12	173 061 163	38	6,01	721 740 113	28	59,61
167 060 025	36	99,30	173 061 164	38	8,17	721 740 114	28	73,33
167 060 038	36	13,34	173 061 165	38	13,78	721 740 116	28	106,48
167 060 039	36	15,36	173 061 166	38	15,17	721 740 117	28	120,15
167 060 040	36	20,09	173 061 167	38	15,45	724 700 319	19	394,96
167 060 041	36	24,60	721 700 005	17	9,21	724 700 320	19	394,96
167 060 042	36	29,70	721 700 006	17	9,21	724 700 321	19	479,88
167 060 043	36	31,73	721 700 007	17	9,86	724 700 322	19	479,88
167 061 003	36	1,18	721 700 008	17	12,29	724 700 323	19	734,15
167 061 004	36	1,18	721 700 009	17	15,36	724 700 324	19	1.389,23
167 061 012	36	9,63	721 700 010	17	14,28	724 700 325	19	1.581,15
167 061 013	36	11,84	721 700 011	17	20,73	724 700 426	19	2.106,20
167 061 014	36	14,04	721 700 012	17	20,74	724 700 427	19	2.106,20
167 061 015	36	18,91	721 700 013	17	24,06	724 700 428	19	3.582,73
167 061 016	36	21,66	721 700 014	17	29,37	724 700 429	19	3.778,27
167 061 017	36	27,09	721 700 015	17	50,60	724 700 430	19	4.217,57
167 061 035	36	1,18	721 700 016	17	44,58	724 700 431	19	5.465,99
167 061 036	36	1,34	721 700 017	17	52,61	724 700 432	19	9.344,48
167 061 037	36	1,68	721 700 019	17	86,45	724 705 026	19	2.010,60
167 061 038	36	1,95	721 700 020	17	122,85			sur demande
167 061 039	36	3,29	721 700 021	17	163,25	727 700 031	20	
167 061 040	36	3,50	721 700 136	17	153,57	727 700 206	20, 21	11,30
167 061 041	36	4,11	721 700 137	17	184,30	727 700 207	20, 21	12,80
167 061 153	37	0,88	721 700 138	17	225,21	727 700 208	20, 21	16,16
167 061 155	37	0,88	721 700 139	17	307,11	727 700 209	20, 21	19,15
167 061 156	37	0,98	721 700 140	17	358,29	727 700 210	20, 21	22,96
167 061 157	37	1,10	721 700 506	31	21,23	727 700 211	20, 21	28,94
167 061 158	37	1,38	721 700 507	31	23,42	727 700 212	20, 21	32,14
167 061 159	37	1,69	721 700 508	31	27,37	727 700 213	20	38,50
167 061 160	37	2,23	721 700 509	31	30,47	727 700 214	20	47,34
167 061 161	37	3,02	721 700 510	31	33,58	727 700 313	21	38,50
167 061 162	37	4,39	721 700 511	31	34,47	727 700 314	21	47,33
167 061 163	37	5,49	721 700 512	31	45,07	727 700 315	21	47,33
167 061 164	37	7,34	721 700 513	31	49,91	727 700 406	24, 25	10,40
167 061 165	37	10,26	721 700 514	31	57,88	727 700 407	24, 25	11,74
167 061 166	37	11,35	721 700 516	31	89,23	727 700 408	24, 25	14,84
167 061 167	37	14,03	721 700 517	31	93,22	727 700 409	24, 25	17,63
173 061 003	38	1,19	721 700 520	31	210,90	727 700 410	24, 25	21,09
173 061 004	38	1,19	721 700 521	31	253,88	727 700 411	24, 25	26,64
173 061 005	38	1,19	721 700 522	31	307,11	727 700 412	24, 25	29,54
173 061 006	38	1,34	721 700 523	31	350,13	727 700 413	25	35,43
173 061 007	38	1,67	721 700 524	31	429,96	727 700 414	25	43,52
173 061 008	38	1,96	721 700 525	31	460,65	727 700 416	25	60,99
173 061 009	38	3,30	721 702 206	18	10,06	727 700 417	25, 27	75,18
173 061 010	38	3,50	721 702 207	18	11,57	727 700 419	25, 27	109,03
173 061 011	38	4,13	721 702 208	18	13,65	727 700 420	25, 27	109,03
173 061 012	38	9,63	721 702 209	18	17,21	727 700 421	25	138,22
173 061 013	38	12,16	721 702 210	18	18,95	727 700 422	25	138,22
173 061 014	38	14,41	721 702 211	18	23,11	727 700 423	25	202,17
173 061 015	38	19,38	721 702 212	18	28,11	727 700 424	25	393,74
			721 702 213	18	32,25	727 700 425	25	448,06

Index

Code	page	EUR	Code	page	EUR	Code	page	EUR
727 700 513	24	52,90	727 701 313	23	64,00	727 960 827	35	sur demande
727 700 514	24	68,67	727 701 314	23	78,58	727 960 828	35	sur demande
727 700 515	24	89,55	727 701 321	23	sur demande	727 960 829	35	sur demande
727 700 516	24	100,47	727 701 322	23	sur demande	735 740 106	30	34,72
727 700 517	24, 26	130,73	727 701 323	23	sur demande	735 740 107	30	41,00
727 700 518	24	130,73	727 701 324	23	sur demande	735 740 108	30	49,71
727 700 519	24, 26	189,40	727 701 325	23	sur demande	735 740 109	30	80,87
727 700 520	24, 26	189,40	727 701 406	26, 27	10,69	735 740 110	30	93,30
727 700 521	24	247,29	727 701 407	26, 27	12,00	735 740 111	30	130,44
727 700 522	24	247,29	727 701 408	26, 27	19,48	745 440 706	12	26,32
727 700 523	24	331,64	727 701 409	26, 27	18,28	745 440 707	12	30,12
727 700 524	24	393,74	727 701 410	26, 27	21,75	745 440 708	12	31,17
727 700 525	24	448,06	727 701 411	26, 27	27,35	745 440 709	12	32,28
727 700 611	34	198,47	727 701 412	26, 27	30,42	745 440 710	12	33,80
727 700 612	34	212,22	727 701 413	27	36,42	745 440 711	12	34,65
727 700 613	34	242,50	727 701 414	27	44,92	745 440 712	12	35,05
727 700 614	34	266,75	727 701 422	27	142,17	745 440 713	12	37,50
727 700 615	34	266,75	727 701 423	27	207,88	745 440 714	12	42,87
727 700 616	34	378,68	727 701 513	26	36,42	745 440 715	12	48,07
727 700 617	34	499,63	727 701 514	26	44,92	745 440 716	12	46,45
727 700 618	34	544,16	727 701 515	26	127,66	745 440 717	12	56,88
727 700 619	34	707,29	727 701 516	26	142,17	745 440 719	12	75,60
727 700 620	34	775,48	727 701 521	26	127,66	745 440 720	12	77,54
727 700 621	34	853,36	727 701 522	26	142,17	745 440 721	13	93,85
727 700 622	34	1.089,89	727 701 523	26	207,88	745 440 722	13	95,16
727 700 623	34	1.830,52	727 740 106	29	29,90	745 440 723	13	120,11
727 700 624	34	2.964,68	727 740 107	29	30,89	745 440 724	13	164,03
727 700 625	34	3.388,88	727 740 108	29	33,35	745 440 725	13	218,44
727 700 626	34	6.061,99	727 740 109	29	45,26	745 440 726	13	305,63
727 700 627	34	7.042,23	727 740 110	29	51,38	745 440 727	13	274,31
727 700 628	34	10.712,01	727 740 111	29	56,96	745 440 728	13	368,53
727 700 629	34	11.316,13	727 960 811	35	sur demande	745 440 729	13	350,98
727 700 716	21	66,32	727 960 812	35	sur demande	748 400 001	10	1,31
727 700 717	21, 23	81,70	727 960 813	35	232,69	748 400 004	9	0,72
727 700 718	21	81,70	727 960 814	35	234,06	748 400 005	9, 10	0,72
727 700 719	21, 23	118,51	727 960 815	35	234,06	748 400 006	9, 10	0,72
727 700 720	21, 23	118,51	727 960 816	35	sur demande	748 400 007	9	1,03
727 700 721	21	150,21	727 960 817	35	448,70	748 400 008	9	1,03
727 700 722	21	150,21	727 960 818	35	sur demande	748 400 009	9	1,03
727 700 723	21	219,71	727 960 819	35	sur demande	748 400 010	9	1,03
727 700 724	21	435,65	727 960 820	35	708,29	748 400 011	9	1,69
727 700 725	21	495,77	727 960 821	35	sur demande	748 400 012	9	2,73
727 700 815	20	66,32	727 960 822	35	sur demande	748 400 013	9	3,75
727 700 816	20	66,32	727 960 823	35	sur demande	748 400 030	10	0,50
727 700 817	20, 22	81,70	727 960 824	35	sur demande	748 400 305	8	0,93
727 700 819	20, 22	118,51	727 960 825	35	sur demande	748 400 306	8	0,93
727 700 820	20, 22	118,51	727 960 826	35	sur demande	748 400 307	8	0,93
727 700 821	20	180,52	727 960 827	35	sur demande	748 400 308	8	0,93
727 700 822	20	150,21	727 960 828	35	sur demande	748 400 309	8	1,48
727 700 823	20	219,71	727 960 829	35	sur demande	748 400 310	8	1,94
727 700 824	20	435,66	727 960 830	35	sur demande	748 400 311	8	3,26
727 700 825	20	sur demande	727 960 831	35	sur demande	748 400 312	8	3,80
727 701 206	22, 23	19,96	727 960 832	35	sur demande	748 400 313	8	5,31
727 701 207	22, 23	22,59	727 960 833	35	sur demande	748 400 314	8	6,21
727 701 208	22, 23	28,57	727 960 834	35	sur demande	748 400 315	8	10,13
727 701 209	22, 23	31,91	727 960 835	35	sur demande	748 400 316	8	11,52
727 701 210	22, 23	40,32	727 960 836	35	sur demande	748 400 317	8	17,47
727 701 211	22, 23	50,96	727 960 837	35	sur demande	748 400 319	8	22,55
727 701 212	22, 23	53,39	727 960 838	35	sur demande	748 400 320	8	24,15
727 701 213	22	67,74						
727 701 214	22	78,38						

Index

Code	page	EUR	Code	page	EUR	Code	page	EUR
748 400 321	8	36,11	748 413 015	4, 6	sur demande	748 440 729	11	373,14
748 400 322	8	41,66	748 413 016	4, 6	18,65	748 441 705	13	37,22
748 400 323	8	54,80	748 413 017	4	sur demande	748 441 706	13	38,64
748 400 330	9	579,76	748 413 018	4	sur demande	748 441 707	13	38,64
748 400 331	9	sur demande	748 413 019	4	sur demande	748 441 708	13	39,46
748 400 332	9	sur demande	748 413 022	4	sur demande	748 441 709	13	42,09
748 400 333	9	sur demande	748 413 163	4	sur demande	748 441 710	13	43,60
748 410 006	5	3,47	748 413 173	4	sur demande	748 441 711	13	48,85
748 410 008	5	6,77	748 413 174	4	sur demande	748 441 712	13	49,38
748 410 009	5, 5	6,77	748 413 182	4	sur demande	748 441 713	13	53,51
748 410 010	5	6,77	748 440 502	14	21,22	748 441 714	13	55,86
748 410 011	5	7,17	748 440 503	14	21,92	748 441 715	13	59,49
748 410 013	7	7,46	748 440 504	14	22,50	748 441 716	13	69,16
748 410 015	7	15,28	748 440 505	14	23,39	748 441 717	13	73,59
748 410 020	7	30,26	748 440 506	14	24,27	748 441 719	13	85,50
748 410 021	7	42,39	748 440 507	14	24,85	748 441 720	13	102,89
748 410 022	7	31,50	748 440 508	14	26,00	748 441 721	13	112,96
748 410 025	5	sur demande	748 440 509	14	33,35	748 441 722	13	120,72
748 410 038	6	1,05	748 440 512	14	43,90	748 441 723	13	124,71
748 410 042	16	1,37	748 440 515	14	56,39	748 442 709	12	sur demande
748 410 044	6	1,52	748 440 517	14	77,03	748 442 710	12	sur demande
748 410 052	6	1,70	748 440 518	14	110,65	748 442 711	12	sur demande
748 410 059	7	1,24	748 440 519	14	sur demande	748 442 712	12	sur demande
748 410 099	7	11,07	748 440 520	14	sur demande	748 442 713	12	sur demande
748 410 112	7	8,45	748 440 521	14	sur demande	748 442 714	12	sur demande
748 410 134	6	5,59	748 440 522	14	sur demande	748 442 715	12	sur demande
748 410 135	6	6,12	748 440 705	11	22,53	748 442 716	12	sur demande
748 410 140	5	1,06	748 440 706	11, 16	22,98	748 442 717	12	sur demande
748 410 152	5	sur demande	748 440 707	11, 16	23,51	748 442 719	12	sur demande
748 410 171	5	4,18	748 440 708	11, 16	24,37	748 442 720	12	sur demande
748 410 195	6	5,36	748 440 709	11, 16	24,93	748 442 721	12	sur demande
748 413 000	4	sur demande	748 440 710	11, 16	25,95	748 442 722	12	sur demande
748 413 001	4	6,99	748 440 711	11, 16	26,97	748 442 723	12	sur demande
748 413 002	4	sur demande	748 440 712	11, 16	27,55	749 400 005	9	3,81
748 413 003	4	13,68	748 440 713	11, 16	28,84	749 400 006	9	5,62
748 413 005	6	sur demande	748 440 714	11, 16	32,94	749 400 007	9	7,63
748 413 006	6	sur demande	748 440 715	11	37,22	749 400 008	9	10,17
748 413 007	4, 6	sur demande	748 440 716	11	37,22	749 400 009	9	14,01
748 413 008	6	sur demande	748 440 717	11	44,57	749 400 010	9	17,81
748 413 009	6	sur demande	748 440 719	11	57,67	749 400 011	9	24,19
748 413 010	6	sur demande	748 440 720	11	58,51	749 400 012	9	35,62
748 413 011	6	sur demande	748 440 721	11	76,11	749 400 013	9	45,79
748 413 012	4	sur demande	748 440 722	11	80,59	749 400 019	10	33,90
748 413 013	4	sur demande	748 440 723	11	96,14	749 400 023	10	145,06
748 413 014	4, 6	sur demande	748 440 724	11	165,54	749 400 024	10	152,50
			748 440 725	11	202,10	749 410 006	5	9,57
			748 440 726	11	260,86	749 410 008	5	11,71
			748 440 727	11	298,34	749 410 009	5, 5	21,35
			748 440 728	11	375,65			

Index

Code	page	EUR	Code	page	EUR	Code	page	EUR
749 410 010	5	23,03	749 413 017	4	sur	749 441 707	13	112,76
749 410 011	5	26,42			demande	749 441 708	13	119,08
749 410 013	7	35,66	749 413 018	4	sur	749 441 709	13	133,05
749 410 015	7	50,18			demande	749 441 710	13	137,62
749 410 020	7	126,68	749 413 019	4	sur	749 441 711	13	141,79
749 410 022	7	172,10			demande	749 441 712	13	144,44
749 410 025	5	sur	749 413 022	5	sur	749 441 713	13	152,27
		demande			demande	749 441 714	13	170,44
749 410 038	6	3,64	749 413 163	4	sur	749 441 715	13	186,04
749 410 044	6	4,39			demande	749 441 716	13	204,21
749 410 052	6	4,77	749 413 173	5	sur	749 441 717	13	238,00
749 410 059	7	5,61			demande	749 441 719	13	285,41
749 410 099	7	36,03	749 413 174	5	sur	749 441 720	14	323,72
749 410 112	7	36,61			demande	749 441 721	14	356,21
749 410 119	7	61,97	749 413 182	5	sur	749 441 722	14	382,71
749 410 134	6	22,96			demande	749 441 723	14	426,90
749 410 135	6	28,81	749 440 502	14	78,13	753 700 611	32	208,39
749 410 140	5	2,12	749 440 503	14	81,09	753 700 612	32	222,83
749 410 152	5	sur	749 440 504	14	84,40	753 700 613	32	254,63
		demande	749 440 505	14	87,40	753 700 614	32	280,09
749 410 171	5	sur	749 440 506	15	90,30	753 700 615	32	280,09
		demande	749 440 507	15	91,76	753 700 616	32	397,61
749 410 195	6	9,40	749 440 508	15	100,25	753 700 617	32	524,62
749 411 005	4	7,27	749 440 509	15	119,76	753 700 618	32	571,38
749 411 006	4	11,18	749 440 512	15	161,11	753 700 619	32	742,65
749 411 013	4	38,72	749 440 515	15	208,30	753 700 620	32	814,25
749 411 014	4	sur	749 440 517	15	274,31	753 700 621	32	896,02
		demande	749 440 518	15	416,62	753 700 622	32	1.144,38
749 411 015	4	sur	749 440 519	15	sur	753 700 623	32	1.922,05
		demande			demande	753 700 624	32	3.112,91
749 411 054	4	19,09	749 440 520	15	sur	753 700 625	32	3.558,32
749 411 062	4	14,68			demande	753 700 626	32	6.365,08
749 411 120	4	13,42	749 440 521	15	sur	753 700 627	32	7.394,35
749 411 172	4	18,10			demande	753 700 628	32	11.247,61
749 413 000	4	sur	749 440 522	15	sur	753 700 629	32	11.881,95
		demande			demande	753 960 611	33	183,40
749 413 001	4	sur	749 440 705	11	84,82	753 960 612	33	194,31
		demande	749 440 706	11, 16	85,88	753 960 613	33	219,45
749 413 002	4	sur	749 440 707	11, 16	86,73	753 960 614	33	234,06
		demande	749 440 708	11, 16	89,97	753 960 615	33	234,06
749 413 003	4	sur	749 440 709	11, 16	93,66	753 960 616	33	333,91
		demande	749 440 710	11, 16	96,95	753 960 617	33	448,70
749 413 005	6	sur	749 440 711	11, 16	100,22	753 960 618	33	499,24
		demande	749 440 712	11, 16	101,87	753 960 619	33	631,11
749 413 006	6	sur	749 440 713	11, 16	107,16	753 960 620	33	708,29
		demande	749 440 714	11, 16	122,31	753 960 621	33	750,90
749 413 007	4, 6	sur	749 440 715	11	138,30	753 960 622	33	1.019,01
		demande	749 440 716	11	134,60	753 960 623	33	1.758,55
749 413 008	6	sur	749 440 717	11	165,29	753 960 624	33	2.665,49
		demande	749 440 719	11	172,64	753 960 625	33	3.050,49
749 413 009	6	sur	749 440 720	11	212,77	753 960 626	33	5.014,57
		demande	749 440 721	11	217,23	753 960 627	33	6.125,42
749 413 010	6	sur	749 440 722	11	281,49	753 960 628	33	8.811,26
		demande	749 440 723	11	296,64	753 960 629	33	9.495,98
749 413 011	6	sur	749 440 724	11	358,01			
		demande	749 440 725	11	613,66			
749 413 012	4	41,34	749 440 726	12	961,51			
749 413 013	4	41,34	749 440 727	12	1.010,72			
749 413 014	4, 6	72,88	749 440 728	12	1.384,60			
749 413 015	4, 6	49,23	749 440 729	12	1.389,87			
749 413 016	4, 6	sur	749 441 705	13	111,21			
		demande	749 441 706	13	112,76			

CONDITIONS GENERALES DE VENTE

COMMANDES

Les présentes conditions générales de vente s'appliquent à toutes les ventes de produits par notre société sauf accord spécifique préalable à la commande convenu par écrit entre les parties.

Toute remise de commande implique l'adhésion sans réserve de l'acheteur aux présentes conditions. Ces conditions ne peuvent être modifiées par des stipulations contraires pouvant figurer sur le bon de commande de l'acheteur, dans ses conditions générales d'achat ou d'une façon générale sur ses documents commerciaux sauf accord dérogatoire, exprès et préalable de notre part. Les engagements pris par nos agents ou représentants ne sont valables qu'autant qu'ils sont acceptés et confirmés par écrit.

Les commandes reçues et acceptées ne peuvent être complètement, ni partiellement annulées sans notre consentement écrit. Nous nous réservons une certaine latitude en ce qui concerne les côtes, le poids et l'exécution des matériels commandés.

Les emballages sont débités au plus juste prix et ne sont pas repris.

PRIX ET CONDITIONS

Nos prix s'entendent, soit au départ de nos magasins, soit au départ des usines productrices, soit à partir de la frontière du pays d'origine, soit dans certains cas CAF.

Sauf dispositions particulières, nos fournitures sont toujours facturées aux prix et conditions valables le jour de l'expédition. Les modifications apportées aux tarifs des transports, aux tarifs douaniers, au régime fiscal, aux charges légales, au cours des monnaies etc... sur la base desquelles nos ventes sont effectuées et nos prix établis entraînent d'office une répercussion correspondante sur les prix fixés.

LIVRAISON

Les délais de livraison sont estimatifs et n'engagent pas notre responsabilité. Ils courent à partir de la date de réception de la commande ou du moment où toutes les questions relatives à l'exécution sont définitivement arrêtées.

Nous nous réservons le droit d'effectuer des livraisons partielles. Aucun dédommagement n'est accordé pour les livraisons retardées ou des expéditions avancées et toute pénalité de retard est refusée.

TRANSPORT

Les marchandises voyagent aux risques et périls du destinataire, même en cas de franco. Il appartient au destinataire de procéder à la reconnaissance exacte des marchandises à l'arrivée et en cas d'avaries ou de manquants, de sauvegarder ses droits vis à vis des transporteurs en effectuant les réserves en temps voulu selon les modalités prévues à l'article L.133-3 du Code de commerce.

Les envois directs d'usine et de nos magasins sont soumis aux mêmes conditions.

RECLAMATIONS & RETOUR DE MARCHANDISES

Pour être prise en considération, toute réclamation concernant nos marchandises doit nous être adressée dans les huit jours qui suivent la réception de la marchandise. Toute réclamation portant sur une marchandise utilisée, transformée ou détruite ne sera pas recevable.

Aucun retour ne sera admis sauf accord préalable écrit de notre part. Les retours de marchandises doivent nous parvenir franco de tout frais, à domicile, et ne comporter que des marchandises dans l'état d'origine et le conditionnement de leur livraison.

Les marchandises rendues sont portées au crédit de l'acheteur, sans qu'il puisse en exiger le remboursement en espèces, et après déduction des divers frais de reprise. Les pièces spéciales, fabriquées sur plan ou sur indication du client, ne sont ni reprises ni échangées.

PAIEMENTS & CLAUSE PENALE

Sauf stipulation contraire, nos factures sont payables à notre siège, à la fin du mois qui suit la livraison de nos magasins ou l'expédition d'usine. En cas d'escompte, le montant de la TVA déductible doit être diminué de la TVA afférente à l'escompte.

Le non paiement de toute somme à l'échéance fixée :

- donnera lieu au versement par le client de pénalités fixées à une fois et demi le taux d'intérêt légal en vigueur au jour de l'échéance ;
- entraînera la déchéance du terme pour l'ensemble de notre créance ;
- donnera lieu au versement d'une indemnité égale à 15% des sommes impayées.

RESERVE DE PROPRIETE

Le transfert de propriété de nos marchandises est suspendu jusqu'à complet paiement du prix de celles-ci, par le client, en principal et accessoires, même en cas d'octroi de délais de paiement. En cas de règlement ou de liquidation judiciaire de l'acheteur, le vendeur aura le droit de revendiquer la propriété des biens vendus, conformément aux dispositions des articles 121 et 122 de la loi du 25 janvier 1985, dans un délai de trois mois à partir de la publication du jugement.

TRANSFERT DE RISQUES

Il est expressément convenu que l'acheteur supportera la totalité des risques de perte et de détérioration de la chose vendue, à compter du départ de la marchandise de nos usines ou magasins.

GARANTIE

A l'exclusion de toute autre prétention, GEORG FISCHER SAS, est responsable des pièces ou éléments de machines reconnus défectueux par suite de défaut de matière ou de fabrication. Cette garantie est limitée à la réparation ou l'échange de la pièce ou de l'élément, au choix de GEORG FISCHER SAS. Les pièces ainsi remplacées deviennent propriétés de GEORG FISCHER SAS.

Cette garantie est limitée à 12 mois, étant précisé que dans le cas d'une machine de production, cette période serait, soit divisée par le nombre de postes de 8 heures de travail habituel de la machine, soit remplacée par un total de 1700 heures de fonctionnement, le premier des deux termes atteints étant retenu pour déterminer la période effective de la garantie.

Sont exclus de la garantie, les dommages dus à l'usure normale, à un entreposage et un entretien inadéquats, à l'inobservance des instructions de service, à une sollicitation excessive, à l'emploi de produits impropres, à des interventions inappropriées du client ou de tiers et à toute autre cause non imputable à GEORG FISCHER SAS.

DOMMAGES INDIRECTS

A moins de faute grave de GEORG FISCHER SAS, ne sera admise aucune prétention de l'acheteur au-delà des prétentions fondées sur la responsabilité de GEORG FISCHER SAS, pour vice de livraison. En d'autres termes, la responsabilité de GEORG FISCHER SAS ne s'étend qu'aux dommages concernant directement le matériel visé.

JURIDICTION

Pour toute contestation et quel qu'en soit l'objet, les Tribunaux dont relève le siège de notre Société sont seuls compétents.

L'acceptation de conditions particulières n'opère ni novation, ni dérogation à cette clause attributive de juridiction.

Aucune des clauses portées sur les bons de commande ou correspondances qui nous parviennent, ne peuvent modifier celles qui précèdent, à moins d'acceptation formelle de notre part.